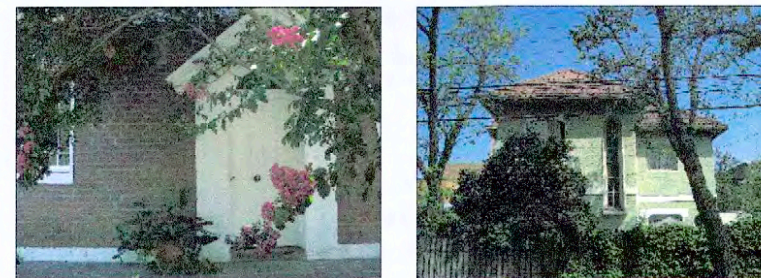
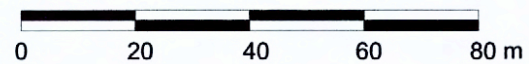


PLANO DE LÍMITE ZONA TÍPICA

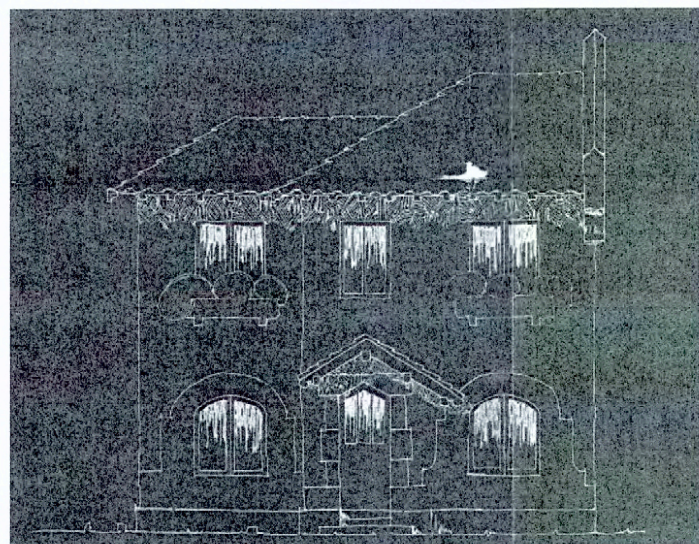
Escala Gráfica



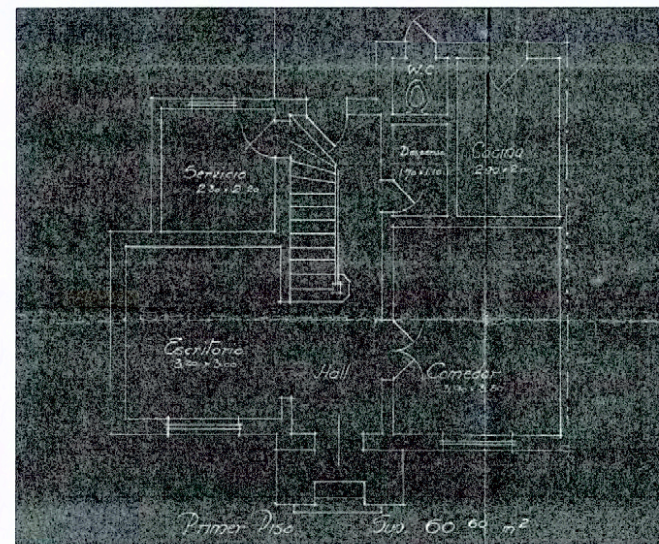
NOTA:
 Plano elaborado en el Consejo de Monumentos Nacionales en base a:
 1) Plan Regulador Comunal de Ñuñoa.
 2) Visita a Terreno del Arquitecto Sr. Christian Matzner Thomsen, de la Secretaría Ejecutiva del Consejo de Monumentos Nacionales.
 3) Levantamiento fotográfico, perteneciente al expediente de solicitud de declaratoria.
 4) Planos del Archivo Técnico de Aguas Andinas (copia de plano N°19606 de fecha 15/04/1930)

LEY N° 17.288	
Monumento Nacional Categoría: ZONA TÍPICA O PINTORESCA POBLACIÓN EMPLEADOS PÚBLICOS CHILE ESPAÑA Caja Nacional de Empleados Públicos y Periodistas	
REGIÓN	METROPOLITANA
PROVINCIA	SANTIAGO
COMUNA	ÑUÑOA
LUGAR	Calle Núñez de Arce, entre Chile España, Cervantes, Suecia y Alonso de Ercilla.
LÍMITES DEL MONUMENTO: Polígono: A - B - C - D - E - F - G - H - I - J - K - L - M - N - Ñ - O - P - Q - R - S - A.	SUPERFICIE APROX. DEL POLÍGONO: 1ha
SIMBOLOGÍA - NOMENCLATURA Límite Zona Típica y Pintoresca	
Materialidad de la Construcción: Albanilería de ladrillo	Decreto N° y fecha de aprobación:
Año de construcción: 1928 (diseño)	Uso Actual: Viviendas
Arquitecto: Manuel Browne Fernández	N° de Roles Afectados: 22
N° de pisos: 2	Arquitecto revisor: Christian Matzner T.
Dibujó: Karina Sánchez	
Christian Matzner Thomsen Arquitecto Secretaría Ejecutiva Consejo de Monumentos Nacionales	
CONTENIDO: PLANO DE LÍMITES	
Escala: Gráfica	Lámina: 1 de 1 Fecha: 18/08/2008

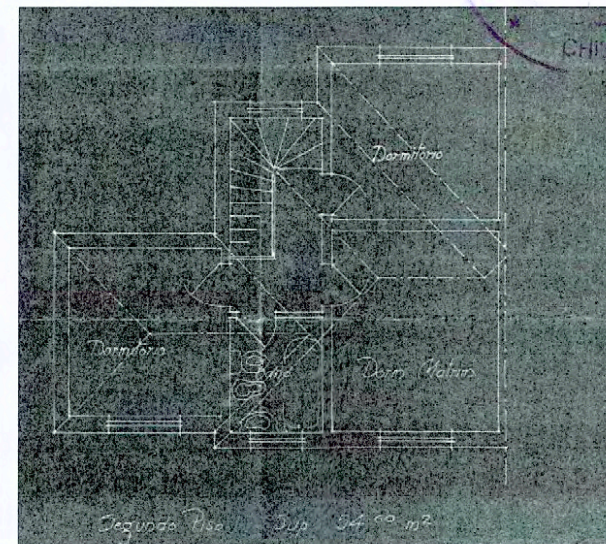
PLANO OFICIAL



Elevación Principal casa tipo, año 1930.



Planta primer piso casa tipo, año 1930.



Planta segundo piso casa tipo, año 1930.

