



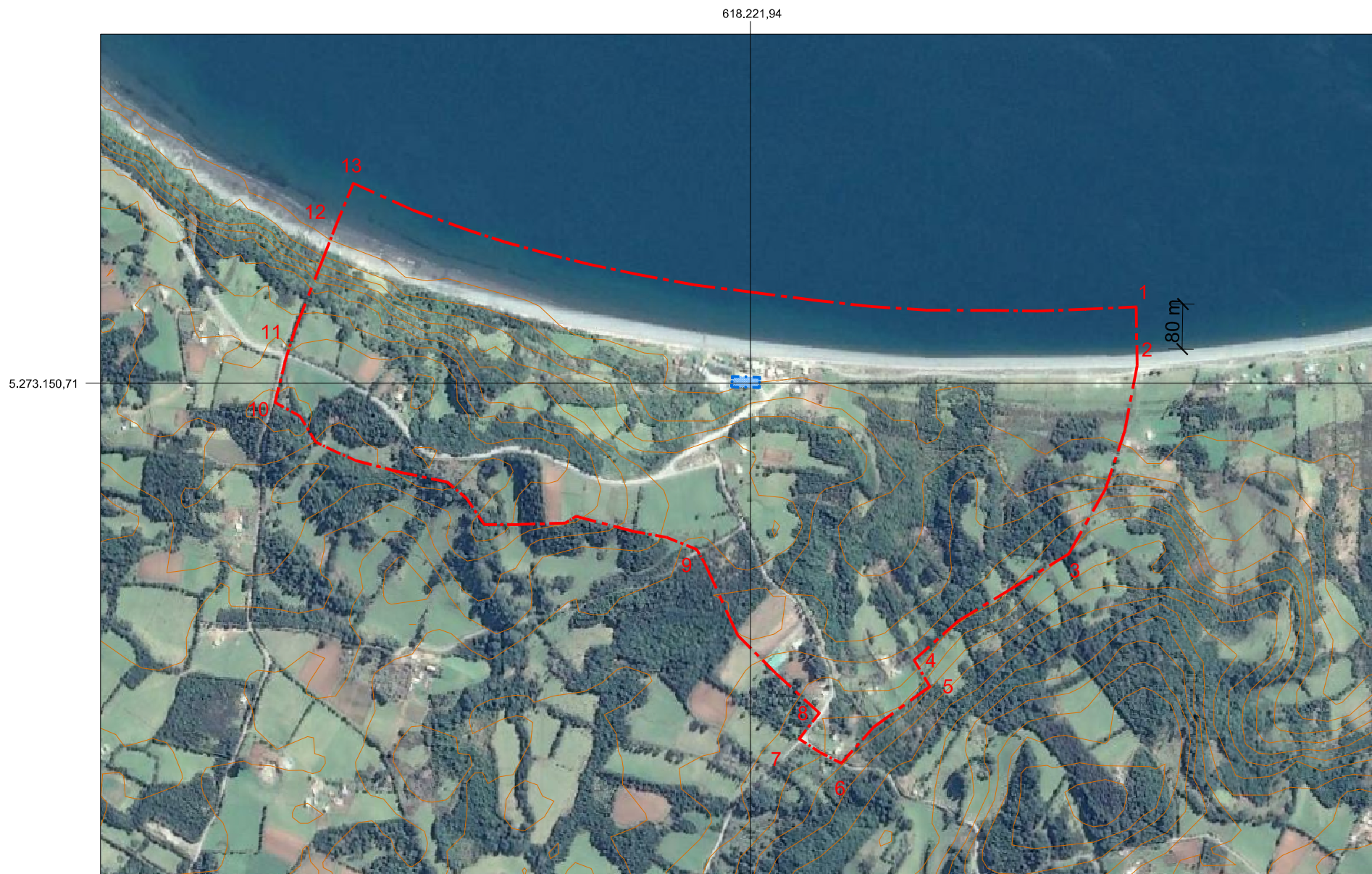
Vista de la iglesia y su entorno desde el mar



Vista del poblado desde la altura



Paisaje del entorno



PLANO DE UBICACIÓN
ESCALA GRÁFICA



MEMORIA EXPLICATIVA
polígono de protección

Tramo	Descripción
1 - 2	Límite oriente, línea de proyección perpendicular a 80 m.
2 - 3	Límite oriente, deslínde oriente de predios y su proyección hasta el punto 3.
3 - 4	Límite surorientado, deslínde surorientado de predios y su proyección hasta el punto 4.
4 - 5	Límite nororientado, deslínde nororientado de predio y su proyección hasta el punto 5.
5 - 6	Límite surorientado, deslínde surorientado de predios y su proyección hasta el punto 6.
6 - 7	Límite sur, deslínde sur de predios y su proyección hasta el punto 7.
7 - 8	Límite poniente, línea oficial poniente del camino existente sin pavimentar y su proyección hasta el punto 8.
8 - 9	Límite surponiente, deslínde surponiente de predios y su proyección hasta el punto 9.
9 - 10	Límite sur, deslínde sur de predios y su proyección hasta el punto 10.
10 - 11	Límite poniente, línea oficial poniente del camino existente sin pavimentar y su proyección hasta el punto 11.
11 - 12	Límite poniente, deslínde poniente de predios y su proyección hasta el punto 12.
12 - 13	Límite poniente, línea de proyección perpendicular a 80 m.
13 - 1	Límite norte, línea de proyección a 80 m paralela a la más alta marea.

POLÍGONO DE PROTECCIÓN
Coordenadas UTM
Datum WGS 84, Huso 19 S

Punto	Este (x)	Norte (y)
1	618.952,46	5.273.290,88
2	618.953,63	5.273.210,65
3	618.833,14	5.272.853,28
4	618.558,75	5.272.665,02
5	618.586,78	5.272.618,24
6	618.429,91	5.272.482,30
7	618.355,00	5.272.525,50
8	618.391,00	5.272.571,50
9	618.173,50	5.272.861,00
10	617.426,00	5.273.121,50
11	617.445,00	5.273.198,50
12	617.534,08	5.273.435,68
13	617.535,02	5.273.510,05

NOTAS:
Plano elaborado en el Consejo de Monumentos Nacionales en base a:

- Imagen Google Earth.
- Proceso de georreferenciación de acuerdo a la información desarrollada por la UIT del Área de Gestión de la Información y Estudios - CMN. Estándares: WGS 84, H18 S.
- Fotografías archivo fotográfico CMN y Archivo fotográfico FAU.
- Las cotas prevalecen por sobre el dibujo, son aproximadas y están expresadas en metros. En caso de fondos de predio, éstos prevalecen por sobre la cota.
- Esquicio de Chile: "Autoriza su circulación, por Resolución N°475 del 22 de octubre de 2014 de la Dirección Nacional de Fronteras y Límites del Estado".

(*) Esta información no acredita propiedad.



DATOS GENERALES DEL MONUMENTO NACIONAL

Categoría:	ZONA TÍPICA Y PINTORESCA
ENTORNO DEL MH IGLESIA SANTIAGO APÓSTOL DE DETIF	
REGIÓN	LOS LAGOS
PROVINCIA	CHILOÉ
COMUNA	PUQUELDÓN
DIRECCIÓN UBICACIÓN LUGAR	POBLADO DE DETIF

DATOS ESPECÍFICOS DE LA ZONA TÍPICA O PINTORESCA

Números de rol(es) vigentes afectados:	Sin Información
Tipo de propiedad:	Particular - Pública - Municipal
Arquitectos destacados:	Sin Información
Materialidad predominante:	Madera
Sistema constructivo:	Varios
Año de construcción(es) predominantes:	Varios
Número de pisos predominantes:	1 y 2
Tipo de Zona Típica:	Entorno de Monumento Histórico
Valor del bien:	Histórico - paisajístico - arquitectónico
Decreto:	Fecha Decreto:
Código:	

ANTECEDENTES DEL PLANO

Límites Zona Típica o Pintoresca:	
Polígono:	1 - 2 - 3 - 4 - 5 - 6 - 7 - 8 - 9 - 10 - 11 - 12 - 13 - 1.
Superficie (aprox.) del polígono:	769.358,67m ² (76,93 Ha)

Simbología - Nomenclatura:

	Límite Zona Típica
	MH Iglesia Santiago Apóstol de Detif D°222 del 10/08/1999

Ángel Cabeza Monteiro
Vicepresidente Ejecutivo
Consejo de Monumentos Nacionales

Profesional responsable:

Loreto Mancilla Bahamonde Área de Arquitectura y Patrimonio Urbano	
Revisor: C. Arcos	
Dibujante: Y. Guzmán	
Geógrafo: D. Lara - P. Aranda	
Contenido: Plano de Límites - Ubicación - Fotos	
Escala: Gráfica indicada	
Fecha: 06-05-2015	Lámina: 1 de 1