



LEY N° 17.288

Monumento Nacional

Categoría: ZONA TÍPICA O PINTORESCA

COMPLEJO HABITACIONAL SALVADOR Y AMPLIACIÓN ÑUÑO A EX EMPART

REGIÓN METROPOLITANA

PROVINCIA SANTIAGO

COMUNA ÑUÑO A

LUGAR / UBICACIÓN AV. SALVADOR CON AV. GRECIA

DATOS GENERALES DE LA ZONA TÍPICA O PINTORESCA

Número de rol(es) vigentes afectado(s): 414

Arquitecto(s) destacado(s): Francisco Karmelió V y Enrique Pérez C

Material(es) predominante(s): Hormigón

Año de construcción(es) predominante(s): 1945

Nº de pisos predominante: 4

Decreto: Fecha Decreto:

DATOS ESPECÍFICOS DE LA ZONA TÍPICA O PINTORESCA

Límites Monumento Histórico: Superficie aprox. del polígono:

Polígono:

Símbología - Nomenclatura:

Profesional responsable: Christian Matzner

Profesional revisor:

Aprobado por CAMN:

Dibujado por: PGO Revisado por: KSV

Contenido: Plano de Tipologías Edificios

Escala: sin escala

Fecha: 27 / 04 / 2010 Lámina: 2 de 10

Oscar Acuña Puelletta Secretario Ejecutivo Consejo de Monumentos Nacionales

Christian Matzner Thomson Arquitecto de la Secretaría Ejecutiva Consejo de Monumentos Nacionales

Dibujado por: PGO Revisado por: KSV

Contenido: Plano de Tipologías Edificios

Escala: sin escala

Fecha: 27 / 04 / 2010 Lámina: 2 de 10

Oscar Acuña Puelletta Secretario Ejecutivo Consejo de Monumentos Nacionales

Christian Matzner Thomson Arquitecto de la Secretaría Ejecutiva Consejo de Monumentos Nacionales

Dibujado por: PGO Revisado por: KSV

Contenido: Plano de Tipologías Edificios

Escala: sin escala

Fecha: 27 / 04 / 2010 Lámina: 2 de 10

Oscar Acuña Puelletta Secretario Ejecutivo Consejo de Monumentos Nacionales

Christian Matzner Thomson Arquitecto de la Secretaría Ejecutiva Consejo de Monumentos Nacionales

Dibujado por: PGO Revisado por: KSV

Contenido: Plano de Tipologías Edificios

Escala: sin escala

Fecha: 27 / 04 / 2010 Lámina: 2 de 10

Oscar Acuña Puelletta Secretario Ejecutivo Consejo de Monumentos Nacionales

Christian Matzner Thomson Arquitecto de la Secretaría Ejecutiva Consejo de Monumentos Nacionales

Dibujado por: PGO Revisado por: KSV

Contenido: Plano de Tipologías Edificios

Escala: sin escala

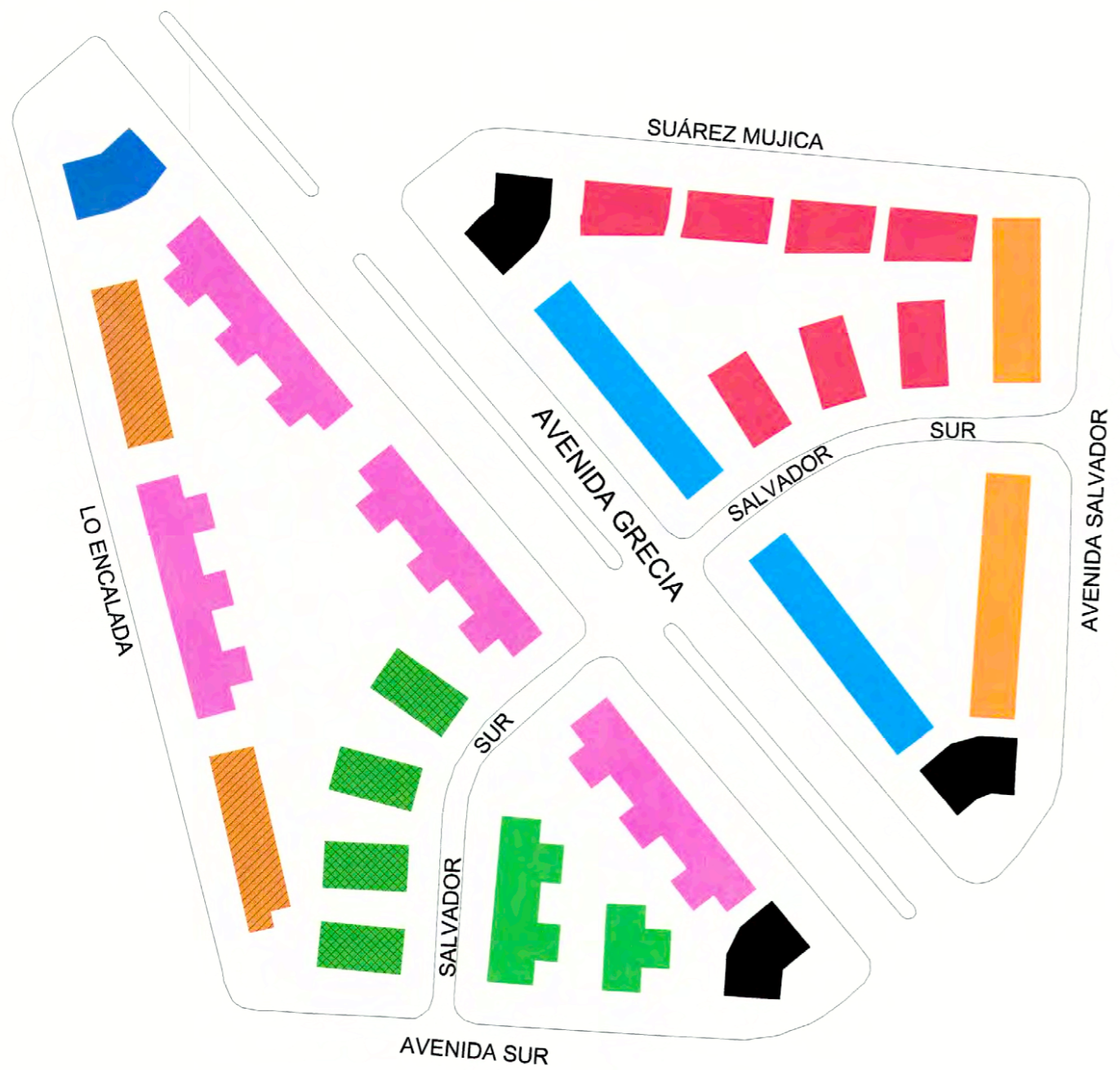
Fecha: 27 / 04 / 2010 Lámina: 2 de 10

Oscar Acuña Puelletta Secretario Ejecutivo Consejo de Monumentos Nacionales

Christian Matzner Thomson Arquitecto de la Secretaría Ejecutiva Consejo de Monumentos Nacionales

Dibujado por: PGO Revisado por: KSV

Contenido: Plano de Tipologías Edificios

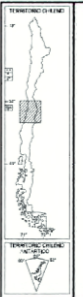


TIPO	IDENTIFICACIÓN	PROGRAMA
A		3 departamentos por piso 2 departamentos: 2 dormitorios 1 baño 1 departamentos: 1 dormitorio 1 baño
B		2 departamentos por piso 1º nivel comercio 2º, 3º, 4º nivel 2 departamentos: 1 dormitorio 1 baño
C		2 departamentos por piso 3 dormitorios 2 baños
D		2 departamentos por piso 3 dormitorios 1 baño
E		2 departamentos por piso 3 dormitorios 2 baños
F		2 departamentos por piso 3 dormitorios 2 baños
G		2 departamentos por piso 3 dormitorios 2 baño
H		3 departamentos por piso 2 departamentos: 2 dormitorios 1 baño 1 departamentos: 1 dormitorio 1 baño
I		2 departamentos por piso 3 dormitorios 2 baño

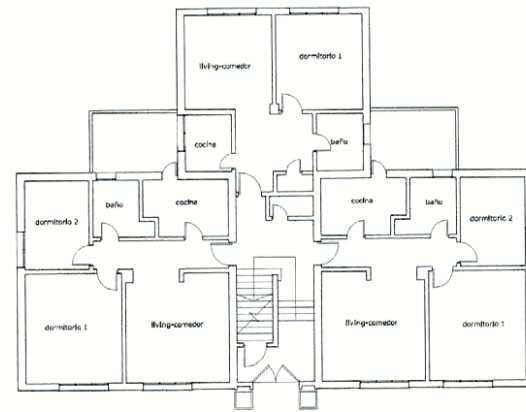
TIPOLOGÍAS EDIFICIOS
SIN ESCALA

NOTAS:
Plano elaborado en el Consejo de Monumentos Nacionales en base a:
• Base catastral I. Municipalidad de Ñuñoa.
• Expediente solicitud de ZT, elaborado técnicamente por: Carolina Albornoz Bravo, Arquitecto responsable y Daniela Dollenz Zavala y Alicia Prado Hernández, dibujantes.
• Las cotas prevalecen por sobre el dibujo, son aproximadas y están expresadas en metros.
(* Esta información no acredita propiedad

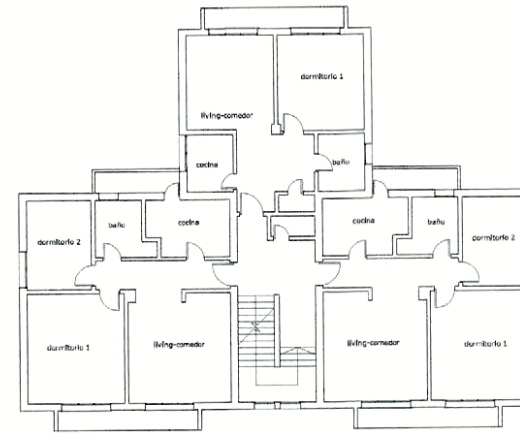
PLANO OFICIAL



Edificio tipo A



PLANTA PRIMER NIVEL



PLANTA 2 - 3 - 4 NIVEL



ELEVACIÓN FRONTAL

Escala Gráfica




ELEVACIÓN LATERAL


NOTAS:

- Plano elaborado en el Consejo de Monumentos Nacionales en base a:
 - Base catastral I, Municipalidad de Ñuñoa.
 - Expediente solicitud de ZT, elaborado técnicamente por: Carolina Alborno Brávo, Arquitecto responsable y Daniela Dollenz Zavala y Alicia Prado Hemández, dibujantes.
 - Las cotas prevalecen por sobre el dibujo, son aproximadas y están expresadas en metros.

(*) Esta información no acredita propiedad



GOBIERNO DE CHILE
Consejo de Monumentos Nacionales



LEY N° 17.286
MINISTERIO DE EDUCACIÓN
CONSEJO DE MONUMENTOS NACIONALES
www.monumentos.cl

DATOS GENERALES DE LA ZONA TÍPICA O PINTORESCA

Monumento Nacional
Categoría: ZONA TÍPICA O PINTORESCA
COMPLEJO HABITACIONAL SALVADOR Y AMPLIACIÓN ÑUÑOA EX EMPART

REGIÓN	METROPOLITANA
PROVINCIA	SANTIAGO
COMUNA	ÑUÑOA
LUGAR / UBICACIÓN	AV. SALVADOR CON AV. GRECIA

DATOS ESPECÍFICOS DE LA ZONA TÍPICA O PINTORESCA

Número de rol(es) vigentes afectado(s): 414

Arquitecto(s) destacado(s): Francisco Karmalió V y Enrique Pérez C

Materiales predominante(s): Hormigón

Año de construcción(es) predominante(s): 1945

Nº de pisos predominante: 4

Decreto: Fecha Decreto:


ANTECEDENTES DEL PLANO

Límites Monumento Histórico:	Superficie aprox. del polígono:
Polígono:	

Simbología - Nomenclatura:

Profesional responsable: Christian Matzner
Profesional revisor:
Aprobado por CAMN:

Oscar Acuña Poblete
Secretario Ejecutivo
Consejo de Monumentos Nacionales



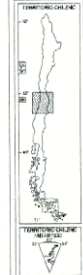
Christian Matzner, Titular
Arquitecto de la Secretaría Ejecutiva
Consejo de Monumentos Nacionales


Dibujado por: PGO Revisado por: KSV

Contenido: Tipología de Bloques (edificio tipo A)

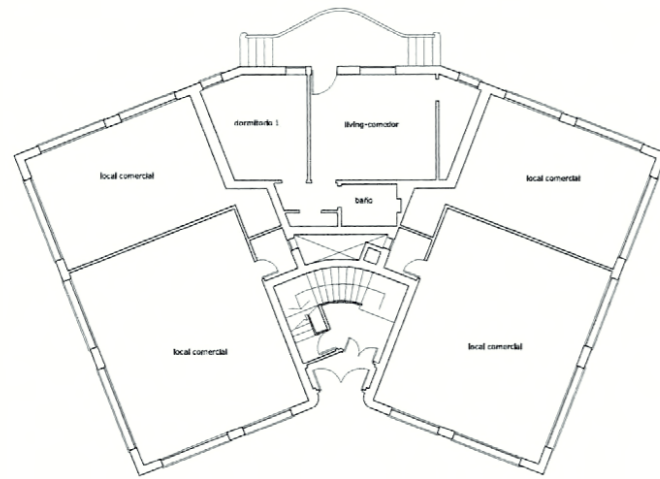
Escala: Escala Gráfica

Fecha: 23 / 02 / 2010 Lámina: 3 de 10

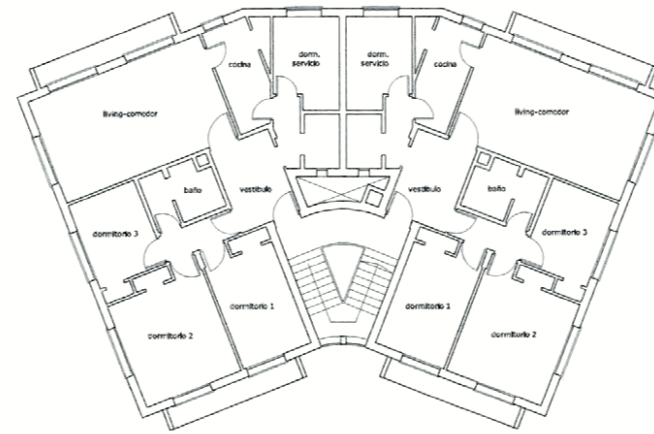




Edificio tipo B



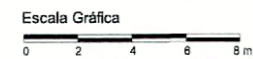
PLANTA PRIMER NIVEL



PLANTA 2 - 3 - 4 NIVEL



ELEVACIÓN POSTERIOR



ELEVACIÓN FRONTAL

NOTAS:

- Plano elaborado en el Consejo de Monumentos Nacionales en base a:
 - Base catastral I, Municipalidad de Ñuñoa.
 - Expediente solicitud de ZT, elaborado técnicamente por: Carolina Albornoz Bravo, Arquitecto responsable y Daniela Dollenz Zavela y Alicia Prado Hernández, dibujantes.
 - Las cotas prevalecen por sobre el dibujo, son aproximadas y están expresadas en metros.

(*) Esta información no acredita propiedad



DATOS GENERALES DE LA ZONA TÍPICA O PINTORESCA
 Monumento Nacional
 Categoría: ZONA TÍPICA O PINTORESCA
COMPLEJO HABITACIONAL SALVADOR Y AMPLIACIÓN ÑUÑO A EX EMPART

REGIÓN	METROPOLITANA
PROVINCIA	SANTIAGO
COMUNA	ÑUÑO A
LUGAR / UBICACIÓN	AV. SALVADOR CON AV. GRECIA

DATOS ESPECÍFICOS DE LA ZONA TÍPICA O PINTORESCA	
Número de rol(es) vigentes afectado(s):	414
Arquitecto(s) destacado(s):	Francisco Karmelló V y Enrique Pérez C
Material(es) predominante(s):	Hormigón
Año de construcción(es) predominante(s):	1945
Nº de pisos predominante:	4
Decreto:	Fecha Decreto:

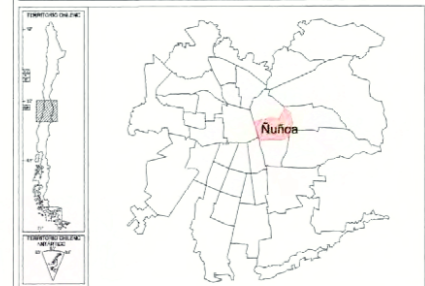
ANTECEDENTES DEL PLANO	
Límites Monumento Histórico:	Superficie aprox. del polígono:
Polígono:	

Simbología - Nomenclatura:

Profesional responsable: Christian Matzner
 Profesional revisor:
 Aprobado por CAMN:

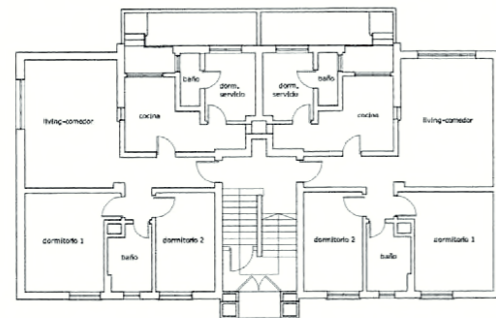
Dibujado por: PGO Revisado por: KSV
 Contenido: Tipología de Bloques (edificio tipo B)

Escala: Escala Gráfica
 Fecha: 23 / 02 / 2010 Lámina: 4 de 10

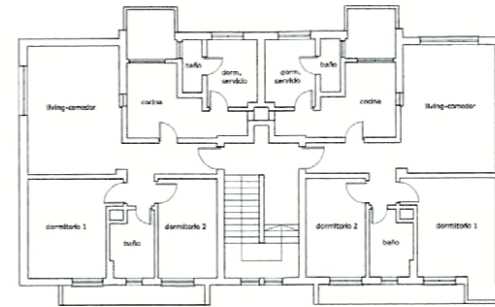


PLANO OFICIAL

Edificio tipo C



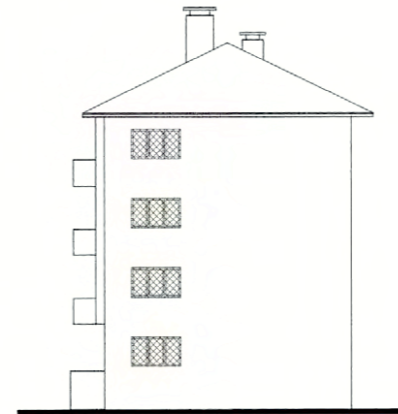
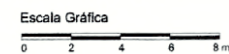
PLANTA PRIMER NIVEL



PLANTA 2 - 3 - 4 NIVEL



ELEVACIÓN FRONTAL



ELEVACIÓN LATERAL

NOTAS:

- Plano elaborado en el Consejo de Monumentos Nacionales en base a:
 - Base catastral I, Municipalidad de Ñuñoa.
 - Expediente solicitud de ZT, elaborado técnicamente por: Carolina Albornoz Bravo, Arquitecto responsable y Daniela Dollenz Zavala y Alicia Prado Hernández, dibujantes.
 - Las cotas prevalecen por sobre el dibujo, son aproximadas y están expresadas en metros.

(*) Esta información no acredita propiedad

GOBIERNO DE CHILE
Consejo de Monumentos Nacionales

LEY N° 17.288

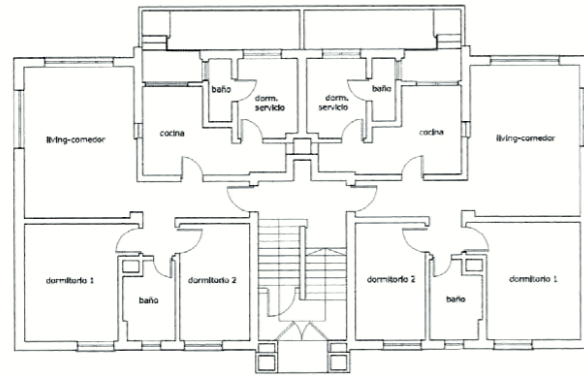
MINISTERIO DE EDUCACIÓN
CONSEJO DE MONUMENTOS NACIONALES

www.monumentos.cl

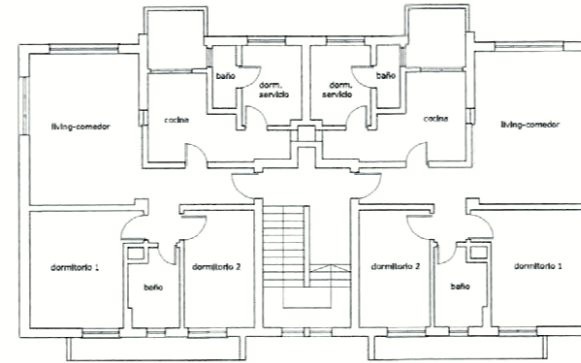
DATOS GENERALES DE LA ZONA TÍPICA O PINTORESCA	
Monumento Nacional	
Categoría: ZONA TÍPICA O PINTORESCA	
COMPLEJO HABITACIONAL SALVADOR Y AMPLIACIÓN ÑUÑOA EX EMPART	
REGIÓN	METROPOLITANA
PROVINCIA	SANTIAGO
COMUNA	ÑUÑOA
LUGAR / UBICACIÓN	AV. SALVADOR CON AV. GRECIA
DATOS ESPECÍFICOS DE LA ZONA TÍPICA O PINTORESCA	
Número de rol(es) vigentes afectado(s): 414	
Arquitecto(s) destacado(s): Francisco Karmelló V y Enrique Pérez C	
Material(es) predominante(s): Hormigón	
Año de construcción(es) predominante(s): 1945	
N° de pisos predominante: 4	
Decreto:	Fecha Decreto:
ANTECEDENTES DEL PLANO	
Límites Monumento Histórico:	Superficie aprox. del polígono:
Polígono:	
Simbología - Nomenclatura:	
Profesional responsable:	Christian Mätzner
Profesional revisor:	
Aprobado por CAMN:	
Oscar Acuña Poblete Secretario Ejecutivo Consejo de Monumentos Nacionales	Christian Mätzner Thomson Arquitecto de la Secretaría Ejecutiva Consejo de Monumentos Nacionales
Dibujado por: PGO	Revisado por: KSV
Contenido: Tipología de Bloques (edificio tipo C)	
Escala:	N ↑ ↓
Escala Gráfica	
Fecha: 23 / 02 / 2010	Lámina: 5 de 10

PLANO OFICIAL

Edificio tipo D



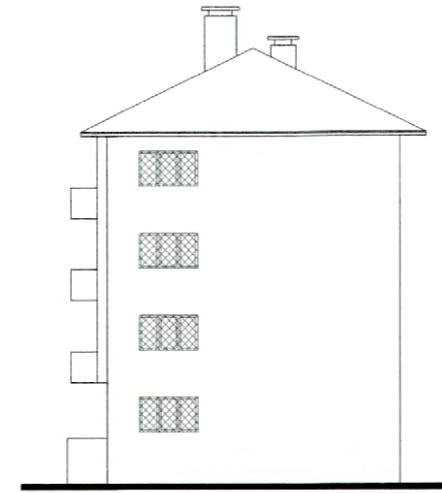
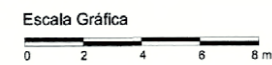
PLANTA PRIMER NIVEL



PLANTA 2 - 3 - 4 NIVEL



ELEVACIÓN FRONTAL



ELEVACIÓN LATERAL

NOTAS:

- Plano elaborado en el Consejo de Monumentos Nacionales en base a:
 - Base catastral I, Municipalidad de Ñuñoa.
 - Expediente solicitud de ZT, elaborado técnicamente por: Carolina Albornoz Bravo, Arquitecto responsable y Daniela Dollenz Zavala y Alicia Prado Hernández, dibujantes.
 - Las cotas prevalecen por sobre el dibujo, son aproximadas y están expresadas en metros.

(*) Esta información no acredita propiedad



DATOS GENERALES DE LA ZONA TÍPICA O PINTOYESCA
 Monumento Nacional
 Categoría: ZONA TÍPICA O PINTOYESCA
COMPLEJO HABITACIONAL SALVADOR Y AMPLIACIÓN ÑUÑOA EX EMPART

REGIÓN METROPOLITANA
 PROVINCIA SANTIAGO
 COMUNA ÑUÑOA
 LUGAR / UBICACIÓN AV. SALVADOR CON AV. GRECIA

DATOS ESPECÍFICOS DE LA ZONA TÍPICA O PINTOYESCA
 Número de rol(es) vigentes afectado(s): 414
 Arquitecto(s) destacado(s): Francisco Karmelló V y Enrique Pérez C
 Materiales predominante(s): Hormigón
 Año de construcción(es) predominante(s): 1945
 Nº de pisos predominante: 4
 Decreto: Fecha Decreto:

ANTECEDENTES DEL PLANO
 Límites Monumento Histórico: Superficie aprox. del polígono:
 Polígono:

Simbología - Nomenclatura:

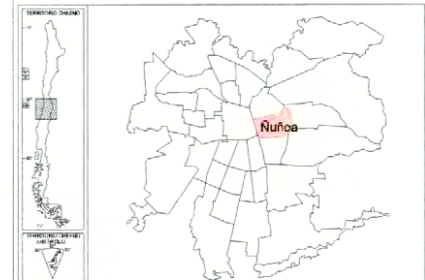
Profesional responsable: Christian Matzner
 Profesional revisor:
 Aprobado por CAMN:

Oscar Acuña Poblete
 Secretario Ejecutivo
 Consejo de Monumentos Nacionales
 Christian Matzner Thomson
 Arquitecto de la Secretaría Ejecutiva
 Consejo de Monumentos Nacionales

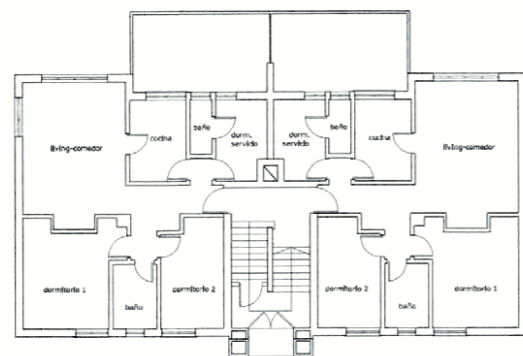
Dibujado por: PGO Revisado por: KSV
 Contenido: Tipología de Bloques (edificio tipo D)

Escala: Escala Gráfica
 N
 Escala Gráfica

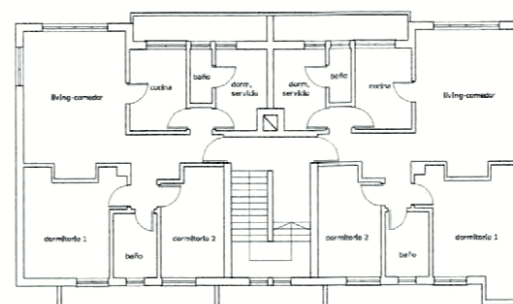
Fecha: 23 / 02 / 2010 Lámina: 6 de 10



Edificio tipo E



PLANTA PRIMER NIVEL

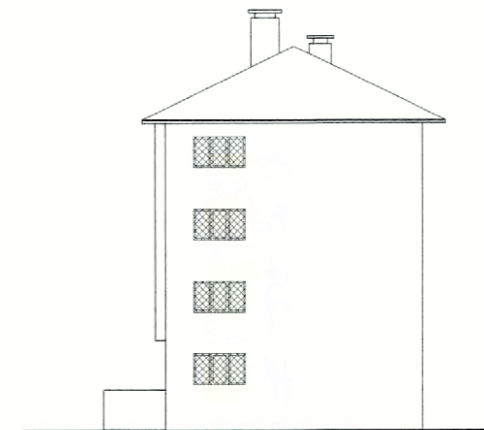


PLANTA 2 - 3 - 4 NIVEL



ELEVACIÓN FRONTAL

Escala Gráfica
0 2 4 6 8 m



ELEVACIÓN LATERAL

NOTAS:

- Plano elaborado en el Consejo de Monumentos Nacionales en base a:
 - Base catastral I, Municipalidad de Ñuñoa.
 - Expediente solicitud de ZT, elaborado técnicamente por: Carolina Albornoz Bravo, Arquitecto responsable y Daniela Dollenz Zavala y Alicia Prado Hernández, dibujantes.
 - Las cotas prevalecen por sobre el dibujo, son aproximadas y están expresadas en metros.

(*) Esta información no acredita propiedad



GOBIERNO DE CHILE
Consejo de Monumentos Nacionales
www.monumentos.cl

LEY N° 17.288
MINISTERIO DE EDUCACIÓN
CONSEJO DE MONUMENTOS NACIONALES

DATOS GENERALES DE LA ZONA TÍPICA O PINTORESCA
Monumento Nacional
Categoría: ZONA TÍPICA O PINTORESCA
COMPLEJO HABITACIONAL SALVADOR Y AMPLIACIÓN ÑUÑOA EX EMPART

REGIÓN: METROPOLITANA
PROVINCIA: SANTIAGO
COMUNA: ÑUÑOA
LUGAR / UBICACIÓN: AV. SALVADOR CON AV. GRECIA

DATOS ESPECÍFICOS DE LA ZONA TÍPICA O PINTORESCA
Número de rol(es) vigentes afectado(s): 414
Arquitecto(s) destacado(s): Francisco Karmelló V y Enrique Pérez C
Material(es) predominante(s): Hormigón
Año de construcción(es) predominante(s): 1945
N° de pisos predominante: 4
Decreto: Fecha Decreto:

ANTECEDENTES DEL PLANO
Límites Monumento Histórico: Superficie aprox. del polígono:
Polígono:

Simbología - Nomenclatura:

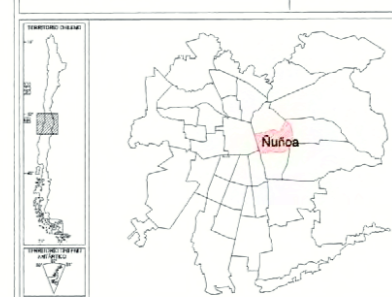
Profesional responsable: Christian Matzner
Profesional revisor:
Aprobado por CAMN:

Oscar Acuña Poblete
Secretario Ejecutivo
Consejo de Monumentos Nacionales

Christian Matzner Trismán
Arquitecto de la Secretaría Ejecutiva
Consejo de Monumentos Nacionales

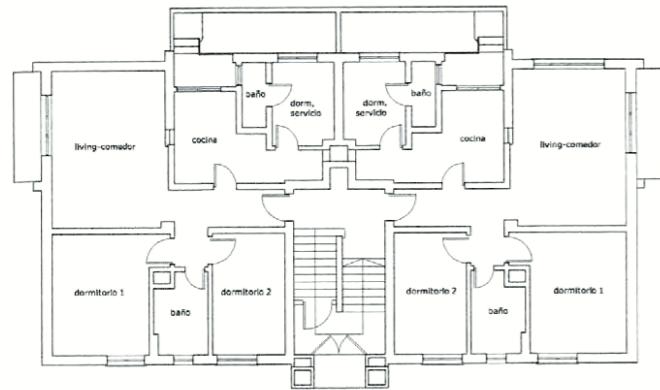
Dibujado por: PGO
Revisado por: KSV

Contenido: Tipología de Bloques (edificio tipo E)
Escala: Escala Gráfica
Fecha: 23 / 02 / 2010
Lámina: 7 de 10

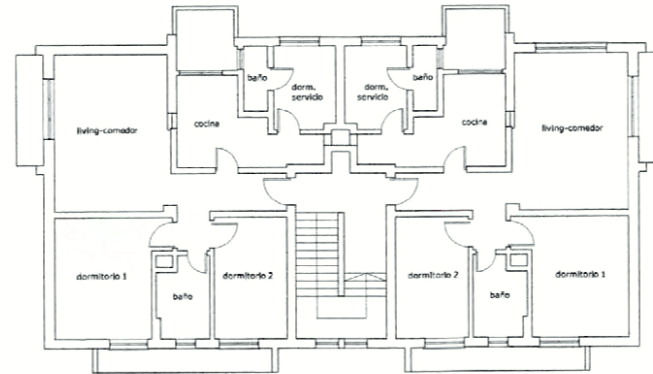


PLANO OFICIAL

Edificio tipo G



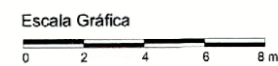
PLANTA PRIMER NIVEL



PLANTA 2 - 3 - 4 NIVEL



ELEVACIÓN FRONTAL



ELEVACIÓN LATERAL

NOTAS:

- Plano elaborado en el Consejo de Monumentos Nacionales en base a:
 - Base catastral I. Municipalidad de Ñuñoa.
 - Expediente solicitud de ZT, elaborado técnicamente por: Carolina Albornoz Bravo, Arquitecto responsable y Daniela Dollenz Zavaia y Alicia Prado Hernández, dibujantes.
 - Las cotas prevalecen por sobre el dibujo, son aproximadas y están expresadas en metros.

(*) Esta información no acredita propiedad



GOBIERNO DE CHILE
Consejo de Monumentos Nacionales

LEY N° 17.288



MINISTERIO DE EDUCACIÓN
CONSEJO DE MONUMENTOS NACIONALES

www.monumentos.cl

DATOS GENERALES DE LA ZONA TÍPICA O PINTORESCA
 Monumento Nacional
 Categoría: ZONA TÍPICA O PINTORESCA
COMPLEJO HABITACIONAL SALVADOR Y AMPLIACIÓN ÑUÑO A EX EMPART

REGIÓN	METROPOLITANA
PROVINCIA	SANTIAGO
COMUNA	ÑUÑO A
LUGAR / UBICACIÓN	AV. SALVADOR CON AV. GRECIA

DATOS ESPECÍFICOS DE LA ZONA TÍPICA O PINTORESCA
 Número de rol(es) vigentes afectado(s): 414
 Arquitecto(s) destacado(s): Francisco Karmelló V y Enrique Pérez C
 Material(es) predominante(s): Hormigón
 Año de construcción(es) predominante(s): 1945
 Nº de pisos predominante: 4
 Decreto: Fecha Decreto:

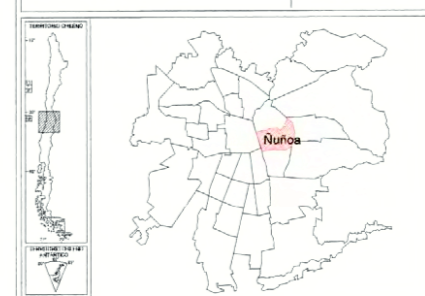
ANTECEDENTES DEL PLANO
 Límites Monumento Histórico: Superficie aprox. del polígono:
 Polígono:

Simbología - Nomenclatura:

Profesional responsable: Christian Matzner
 Profesional revisor:
 Aprobado por CAMN:

Dibujado por: PGO Revisado por: KSV
 Contenido: Tipología de Bloques (edificio tipo G)
 Escala: Escala Gráfica

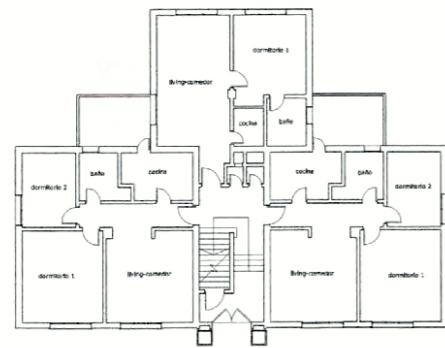
Fecha: 23 / 02 / 2010 Lámina: 8 de 10



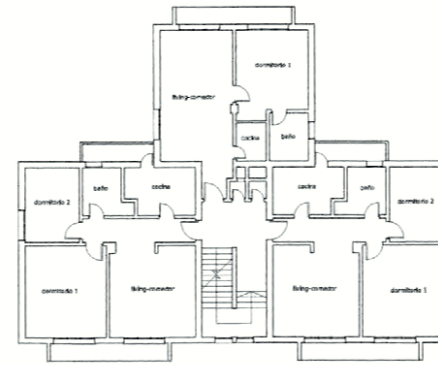
PLANO OFICIAL



Edificio tipo H



PLANTA PRIMER NIVEL



PLANTA 2 - 3 - 4 NIVEL



ELEVACIÓN FRONTAL

Escala Gráfica
0 2 4 6 8 m



ELEVACIÓN LATERAL

NOTAS:

- Plano elaborado en el Consejo de Monumentos Nacionales en base a:
 - Base catastral I, Municipalidad de Ñuñoa.
 - Expediente solicitud de ZT, elaborado técnicamente por: Carolina Albornoz Bravo, Arquitecto responsable y Daniela Dollenz Zavala y Alicia Prado Hernández, dibujantes.
 - Las cotas prevalecen por sobre el dibujo, son aproximadas y están expresadas en metros.

(*) Esta información no acredita propiedad



GOBIERNO DE CHILE
Consejo de Monumentos Nacionales



LEY N° 17.289
MINISTERIO DE EDUCACIÓN
CONSEJO DE MONUMENTOS NACIONALES
www.monumentos.cl

DATOS GENERALES DE LA ZONA TÍPICA O PINTOYESCA

Monumento Nacional
Categoría: ZONA TÍPICA O PINTOYESCA
COMPLEJO HABITACIONAL SALVADOR Y AMPLIACIÓN ÑUÑO A EX EMPART

REGIÓN	METROPOLITANA
PROVINCIA	SANTIAGO
COMUNA	ÑUÑO A
LUGAR / UBICACIÓN	AV. SALVADOR CON AV. GRECIA

DATOS ESPECÍFICOS DE LA ZONA TÍPICA O PINTOYESCA

Número de rol(es) vigentes afectado(s): 414
Arquitecto(s) destacado(s): Francisco Karmelló V y Enrique Pérez C
Material(es) predominante(s): Hormigón
Año de construcción(es) predominante(s): 1945
N° de pisos predominante: 4
Decreto: Fecha Decreto:

ANTECEDENTES DEL PLANO

Límites Monumento Histórico: Superficie aprox. del polígono:
Polígono:

Simbología - Nomenclatura:

Profesional responsable: Christian Matzner
Profesional revisor:
Aprobado por CAMN:

Oscar Acuña Poblete
Secretario Ejecutivo
Consejo de Monumentos Nacionales

Christian Matzner Trujillo
Arquitecto de la Secretaría Ejecutiva
Consejo de Monumentos Nacionales

Dibujado por: PGO Revisado por: KSV

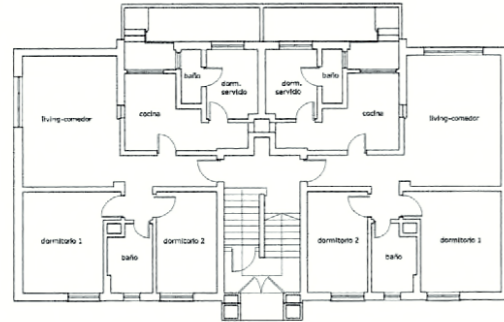
Contenido: Tipología de Bloques (edificio tipo H)
Escala: Escala Gráfica

Fecha: 23 / 02 / 2010 Lámina: 9 de 10

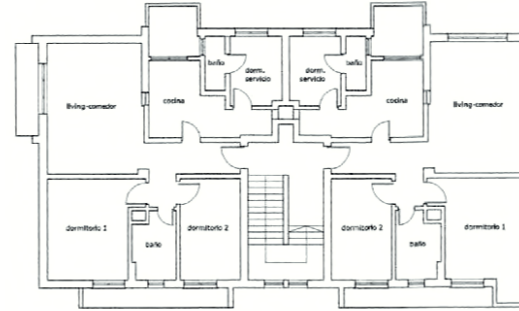



PLANO OFICIAL

Edificio tipo I



PLANTA PRIMER NIVEL

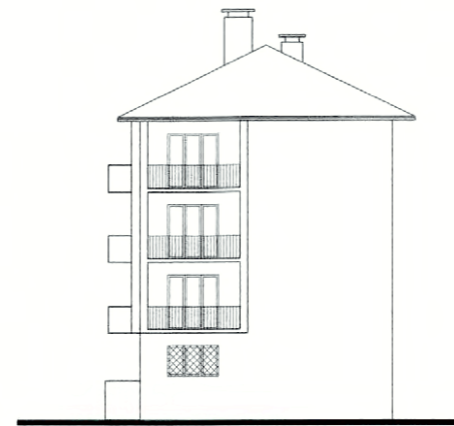


PLANTA 2-3-4 NIVEL



ELEVACIÓN FRONTAL

Escala Gráfica
0 2 4 6 8 m



ELEVACIÓN LATERAL

NOTAS:

- Plano elaborado en el Consejo de Monumentos Nacionales en base a:
 - Base catastral I. Municipalidad de Ñuñoa.
 - Expediente solicitud de ZT, elaborado técnicamente por: Carolina Albornoz Bravo, Arquitecto responsable y Daniela Dollenz Zavala y Alicia Prado Hernández, dibujantes.
 - Las cotas prevalecen por sobre el dibujo, son aproximadas y están expresadas en metros.

(*) Esta información no acredita propiedad



DATOS GENERALES DE LA ZONA TÍPICA O PINTORESCA
 Monumento Nacional
 Categoría: ZONA TÍPICA O PINTORESCA
COMPLEJO HABITACIONAL SALVADOR Y AMPLIACIÓN ÑUÑO A EX EMPART

REGIÓN	METROPOLITANA
PROVINCIA	SANTIAGO
COMUNA	ÑUÑO A
LUGAR / UBICACIÓN	AV. SALVADOR CON AV. GRECIA

DATOS ESPECÍFICOS DE LA ZONA TÍPICA O PINTORESCA

Número de rol(es) vigentes afectado(s):	414
Arquitecto(s) destacado(s):	Francisco Karmeló V y Enrique Pérez C
Materiales predominante(s):	Hormigón
Año de construcción(es) predominante(s):	1945
Nº de pisos predominante:	4
Decreto:	Fecha Decreto:

ANTECEDENTES DEL PLANO

Límites Monumento Histórico:	Superficie aprox. del polígono:
Polígono:	

Simbología - Nomenclatura:

Profesional responsable: Christian Matzner
 Profesional revisor:
 Aprobado por CAMN:

Dibujado por: PGO Revisado por: KSV

Contenido: Tipología de Bloques (edificio tipo I)

Escala: Escala Gráfica

Fecha: 23 / 02 / 2010 Lámina: 10 de 10

