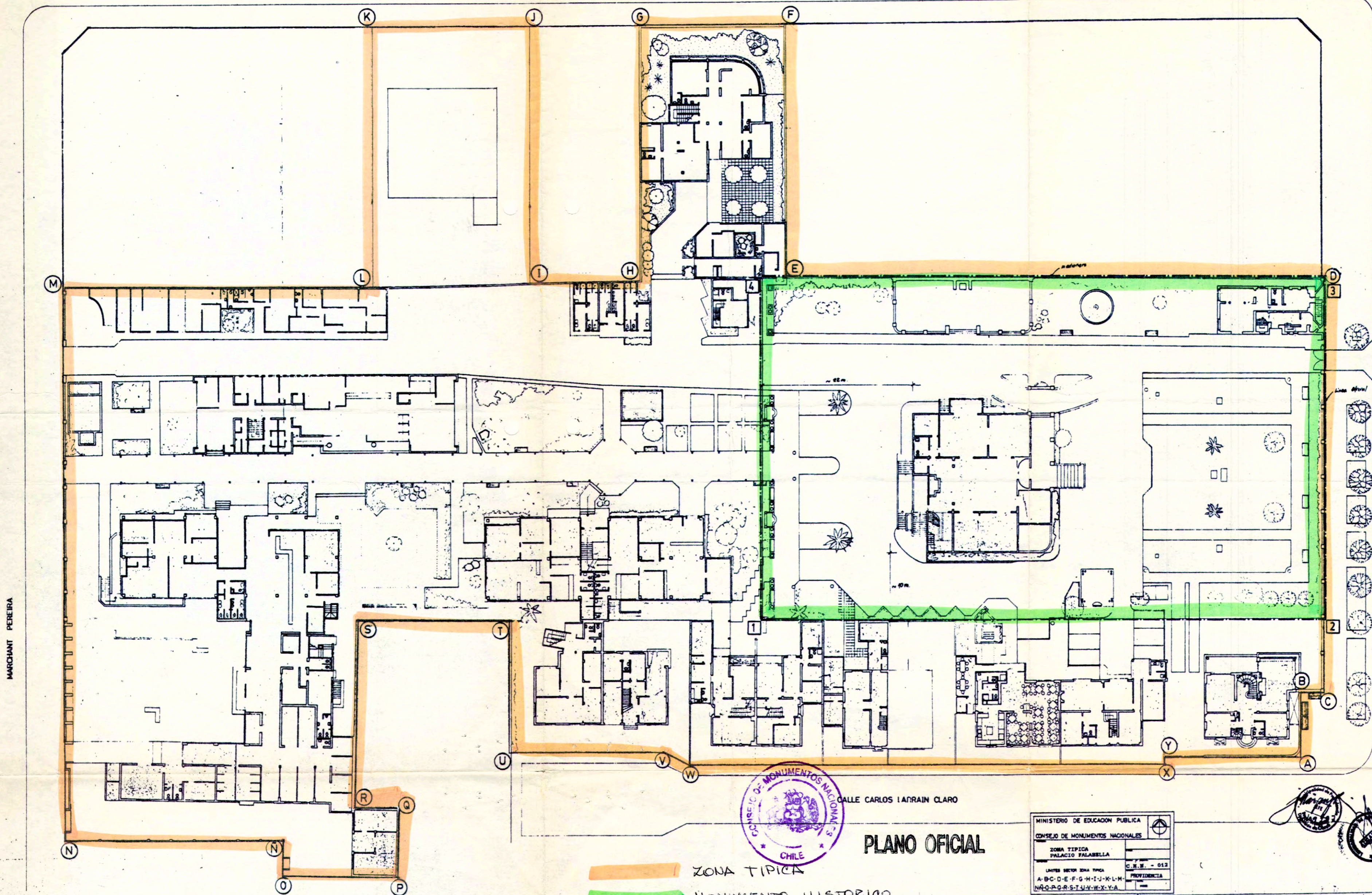


AV. ELEODORO YAÑEZ



MARCHANT PEREIRA

AV. PEDRO DE VALDIVIA

CALLE CARLOS IARRAIN CLARO



PLANO OFICIAL

ZONA TIPICA
MONUMENTO HISTORICO

MINISTERIO DE EDUCACION PUBLICA	
CONSEJO DE MONUMENTOS NACIONALES	
ZONA TIPICA	
PALACIO FALABELLA	
UNIDAD SECTOR ZONA TIPICA	
A-B-C-D-E-F-G-H-I-J-K-L-M	
N-O-P-Q-R-S-T-U-V-W-X-Y-A	
C.R.M. - 012	
PROVIDENCIA	

PROPOSTA DECLATORIA
MONUMENTO NACIONAL
DEL PALACIO FALABELLA

SIMBOLOGIA

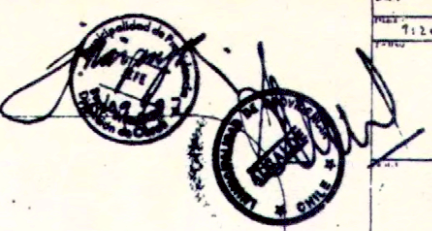
LIMITE
MONUMENTO HISTORICO
1-2-3-4-1

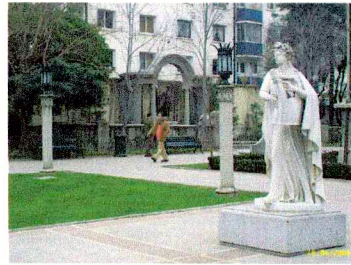
LIMITE ZONA TIPICA
A-B-C-D-E-F-G-H-I-J-K-
L-M-N-O-P-Q-R-S-T-U-
V-W-X-Y-A

MUNICIPALIDAD DE VALDIVIA

SEC PLAC

1:1.000





Entorno Palacio Falabella



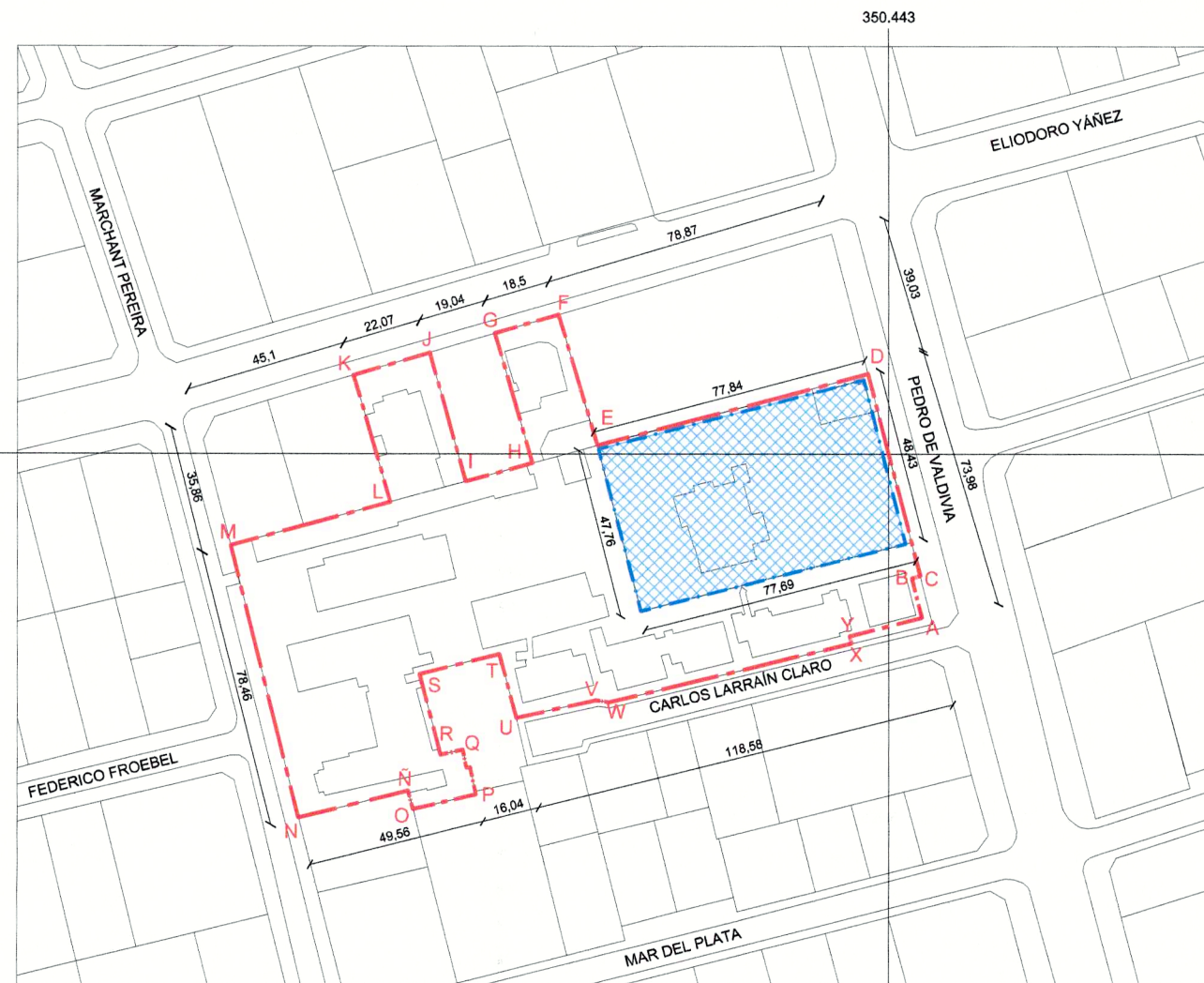
Entorno Palacio Falabella



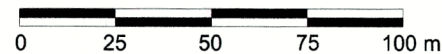
Entorno Palacio Falabella



Entorno Palacio Falabella



PLANO DE LÍMITES
ESCALA GRÁFICA



Memoria Explicativa del Polígono de Límites
A - B - C - D - E - F - G - H - I - J - K - L - M - N - Ñ - O - P - Q - R - S - T - U - V - W - X - Y - A

Tramo	Descripción
A al D	Límite oriente, línea oficial por Av. Pedro de Valdivia
D - E	Límite norte, límite norte predio ubicado en lado poniente de Av. Pedro de Valdivia
E - F	Límite norte, límite poniente predio ubicado en lado sur de calle Eliodoro Yáñez
F - G	Límite norte, línea oficial por calle Eliodoro Yáñez
G - H	Límite norte, límite poniente predio ubicado en lado sur de calle Eliodoro Yáñez
H - I	Límite norte, límite norte predio ubicado en lado poniente de Av. Pedro de Valdivia
I - J	Límite norte, límite oriente predio ubicado en lado sur de calle Eliodoro Yáñez
J - K	Límite norte, línea oficial por calle Eliodoro Yáñez
K - L	Límite norte, límite poniente predio ubicado en lado sur de calle Eliodoro Yáñez
L - M	Límite norte, límite norte predio ubicado en lado poniente de Av. Pedro de Valdivia
M al N	Límite sur, línea oficial por calle Marchant Pereira
N al P	Límite sur, límite sur predio ubicado en lado poniente de Av. Pedro de Valdivia
P al U	Límite sur, límite sur predio ubicado en lado poniente de Av. Pedro de Valdivia
U al A	Límite sur, línea oficial por calle Carlos Larrain Claro

POLÍGONO DE PROTECCIÓN
Coordenadas UTM Datum WGS 84, Huso 19 S

Punto	Este (x)	Norte (y)	Punto	Este (x)	Norte (y)
A	350.452,68	6.299.628,74	N	350.279,31	6.299.572,88
B	350.449,87	6.299.639,76	Ñ	350.309,78	6.299.580,40
C	350.452,18	6.299.640,42	O	350.311,17	6.299.575,34
D	350.437,76	6.299.696,75	P	350.328,76	6.299.579,44
E	350.362,52	6.299.676,77	Q	350.325,01	6.299.591,86
F	350.351,74	6.299.713,26	R	350.318,83	6.299.590,49
G	350.334,03	6.299.708,03	S	350.312,99	6.299.613,01
H	350.334,48	6.299.671,86	T	350.335,26	6.299.618,58
I	350.325,88	6.299.666,76	U	350.339,96	6.299.600,78
J	350.315,81	6.299.702,60	V	350.362,08	6.299.605,70
K	350.294,61	6.299.696,38	W	350.365,69	6.299.605,10
L	350.304,82	6.299.661,00	X	350.433,09	6.299.621,53
M	350.260,54	6.299.648,88	Y	350.432,57	6.299.623,59

NOTAS:

Plano elaborado en el Consejo de Monumentos Nacionales en base a:

- Base catastral I. Municipalidad de Providencia
- Archivo fotográfico CMN
- Las cotas prevalecen por sobre el dibujo, son aproximadas y están expresadas en metros, en caso de fondo de predio, este prevalece por sobre las cotas.

(*) Esta información no acredita propiedad

Ministerio de Educación
Gobierno de Chile

CMN CONSEJO DE MONUMENTOS NACIONALES
NATIONAL COUNCIL OF MONUMENTS

www.monumentos.cl

LEY N° 17.288

DATOS GENERALES DE LA ZONA TÍPICA O PINTORESCA

Monumento Nacional
Categoría: ZONA TÍPICA O PINTORESCA

ENTORNO PALACIO FALABELLA

REGIÓN	METROPOLITANA
PROVINCIA	SANTIAGO
COMUNA	PROVIDENCIA
LUGAR / UBICACIÓN	ENTRE MARCHANT PEREIRA, CARLOS LARRAIN, AV. PEDRO DE VALDIVIA Y AV. ELIODORO YÁÑEZ.

DATOS ESPECÍFICOS DE LA ZONA TÍPICA O PINTORESCA

Número de rol(es) vigentes afectado(s):
Calidad jurídica: Mixta
Arquitecto(s) destacado(s):
Material(es) predominante(s):
Año de construcción(es) predominante(s):
Nº de pisos predominante:
Valor del bien:
Decreto: DE 737 Fecha Decreto: 10 / 07 / 1998
Código: 00690_ZT_13123

ANTECEDENTES DEL PLANO

Límites de la Zona Típica:	Superficie aprox. del polígono:
Polígono: A-B-C-D-E-F-G-H-I-J-K-L-M-N- O-P-Q-R-S-T-U-V-W-X-Y-A	14.384,32 m²

Simbología - Nomenclatura:

- Límites Zona Típica
- MH existente en la zona a declarar

Emilio De la Cerda Errázuriz
Secretario Ejecutivo
Consejo de Monumentos Nacionales

Profesional responsable: Carmina Arcos Salvo.
Dibujado por: YGV Revisado por: PGO - KSV
Contenido: Plano de Límites - Fotografías

Escala: Escala Gráfica N

Fecha: 14 / 12 / 2011 Lámina: 1 de 1

PLANO OFICIAL

