



Detalle de viga reticulada



Detalle de cubierta situación actual



Detalle de torre caja piramidal con fundación de sillería en piedra



Vista norte del Viaducto

LEY N° 17.288

Consejo de Monumentos Nacionales

CMN COMISIÓN DE MONUMENTOS NACIONALES

www.monumentos.cl

DATOS GENERALES DEL MONUMENTO NACIONAL

Categoría: MONUMENTO HISTÓRICO

VIADUCTO DE CONCHI SOBRE EL RÍO LOA

REGIÓN: ANTOFAGASTA

PROVINCIA: EL LOA

COMUNA: CALAMA

DIRECCIÓN / UBICACIÓN / LUGAR: Km 65 RUTA 21-CH CALAMA - OLLAGUE

DATOS ESPECÍFICOS DEL MONUMENTO HISTÓRICO

(*) Propietario(s): FCAB, Ferrocarril de Antofagasta

Rut del(los) propietario(s): 81.148.200-5

Rol SII vigente:

Tipo de propiedad: Particular

Arquitecto(s) destacado(s): Edward Woods

Materialidad predominante: Hierro forjado

Sistema constructivo: Estructura metálica

Año de construcción: 1886 - 1888 N° de pisos: -

Uso original: Infraestructura Ferroviaria - Viaducto

Uso actual: Infraestructura Ferroviaria - Viaducto

Valor del bien: Histórico, constructivo, ambiental

Decreto: Fecha Decreto:

Código:

ANTECEDENTES DEL PLANO

Límites Monumento Histórico: Superficie aprox. del polígono: 35.334,98 m²

Polígono: A - B - C - D - E - F - G - H - A

Superficie aprox. construida:

Simbología - Nomenclatura:

Límites Monumento Histórico

Camino

Curvas de nivel

Cuerpo de aguas

Susana Segronetti De Groote
Secretaría Ejecutiva (S)
Consejo de Monumentos Nacionales

Profesional responsable: Benjamín Baeza Ferdinand

Dibujante: YGV Geógrafo: DLC Revisor: CAS

Contenido: Plano de Límites

Escala: Gráfica indicada

Fecha: 12 / 12 / 2014 Lámina: 1 de 1

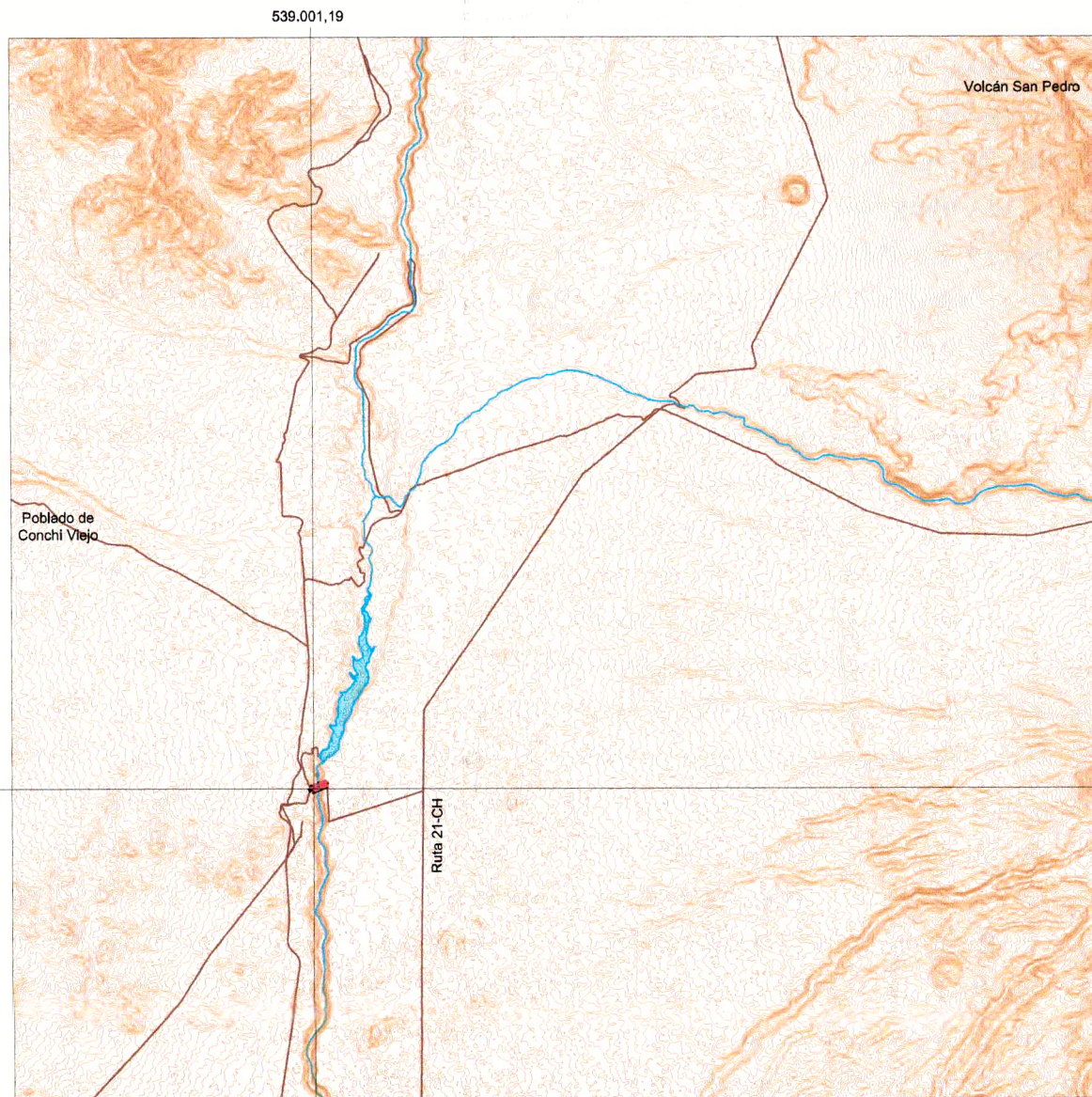
CALAMA

POLÍGONO DE PROTECCIÓN
Coordenadas UTM
Datum WGS 84, Huso 19 S

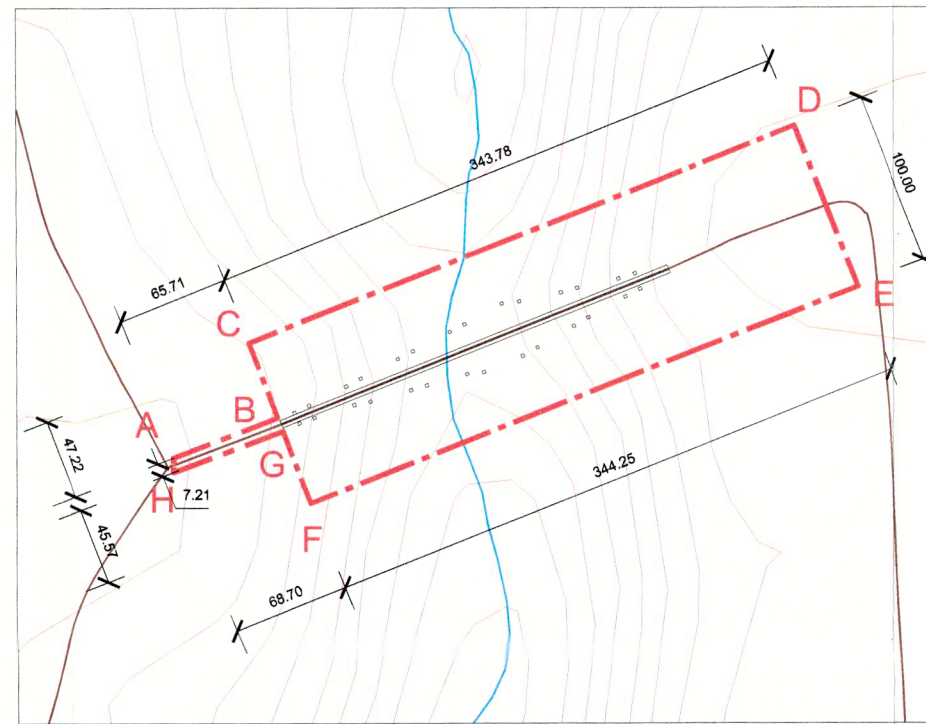
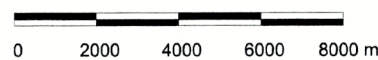
Punto	Este (x)	Norte (y)
A	538.937,74	7.563.500,86
B	538.999,03	7.563.524,48
C	538.981,98	7.563.568,51
D	539.301,13	7.563.696,48
E	539.338,38	7.563.601,39
F	539.018,55	7.563.474,06
G	539.002,09	7.563.516,58
H	539.937,72	7.563.492,40

MEMORIA EXPLICATIVA
polígono de protección

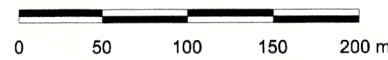
Tramo	Descripción
A - B	Límite norte, solera norte de camino público existente en el extremo poniente del viaducto.
B - C	Límite poniente, línea proyectada en dirección norte, perpendicular al acceso poniente al viaducto.
C - D	Límite norte, línea proyectada paralela al viaducto, 50 m hacia el norte desde su eje.
D - E	Límite oriente, línea proyectada paralela al acceso oriente del viaducto, 50 m hacia el oriente.
E - F	Límite sur, línea proyectada paralela al viaducto, 50 m hacia el sur desde su eje.
F - G	Límite poniente, línea proyectada en dirección sur, perpendicular al acceso poniente del viaducto.
G - H	Límite sur, solera sur de camino público existente en el extremo poniente del viaducto.
H - A	Límite poniente, línea proyectada paralela al acceso poniente del viaducto, en 68,7 m hacia el oriente.



PLANO DE UBICACIÓN
ESCALA GRÁFICA



PLANO DE LÍMITES
ESCALA GRÁFICA



NOTAS:
Plano elaborado en el Consejo de Monumentos Nacionales en base a:

- Curvas de nivel elaboradas en la UIT del Consejo de Monumentos Nacionales en base a Imagen Aster Gdem.
- Levantamiento GPS Datum WGS 84, Huso 19 S, septiembre 2014.
- Las cotas prevalecen por sobre el dibujo, son aproximadas y están expresadas en metros. En caso de fondos de predio, éstos prevalecen por sobre la cota.

(*) Esta información no acredita propiedad.

PLANO OFICIAL