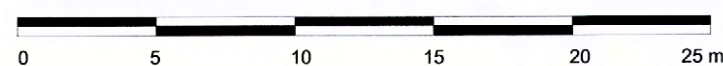


PLANO DE LÍMITE Y PLANTA PRIMER PISO  
Escala Gráfica



NOTAS:  
Plano elaborado en el Consejo de Monumentos Nacionales en base a:  
• Plano en digital elaborado por el instituto Duoc UC.  
• Las cotas prevalecen sobre el dibujo y están expresadas en metros.  
\* La información no acredita propiedad



DATOS GENERALES DEL MONUMENTO NACIONAL

Monumento Nacional  
Categoría: **MONUMENTO HISTÓRICO**  
**TEATRO MUNICIPAL DE VIÑA DEL MAR**

REGIÓN	DE VALPARAÍSO
PROVINCIA	VALPARAÍSO
COMUNA	VIÑA DEL MAR
LUGAR / UBICACIÓN:	CALLE ARLEGUI N° 683

DATOS ESPECÍFICOS DEL MONUMENTO HISTÓRICO

\*Propietario(s): I. Municipalidad de Viña del Mar  
Rut del(los) propietario(s): 69.861.000-0  
Rol SII: 652 - 2  
Arquitecto(s) destacado(s): Renato Schiavon y Aquiles Landoff  
Materialidades predominante: Hormigón armado  
Año de construcción: 1925 - 1930    N° de pisos: \_\_\_\_\_  
Uso original: Teatro  
Uso actual: Teatro  
Decreto: \_\_\_\_\_    Fecha Decreto: \_\_\_\_\_

ANTECEDENTES DEL PLANO

Límite del Monumento Histórico: Polígono A - B - C - D - A	Superficie aprox. del polígono: 2.645,60 m² Superficie aprox. construida:
--	---

Simbología - Nomenclatura:

Límites Monumento Histórico

Profesional responsable: Macarena Silva Bustón  
Arquitecto revisor: Atilio Caorsi

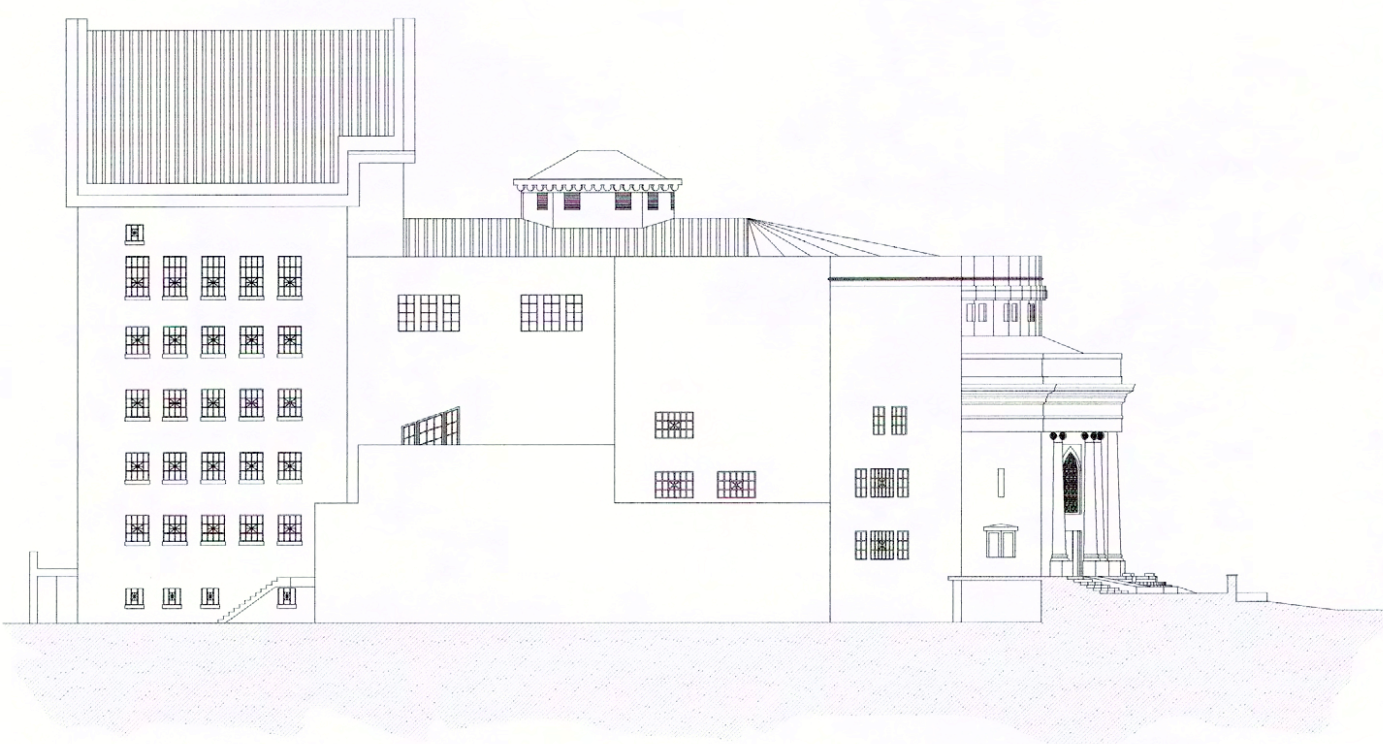
Dibujado por: Purísima Garrido    Revisado por: Karina Sánchez  
Macarena Silva Bustón  
Secretaría Ejecutiva  
Consejo de Monumentos Nacionales

Contenido: PLANO DE LÍMITES, PLANO DE UBICACIÓN, ELEVACIÓN Y FOTOGRAFÍA

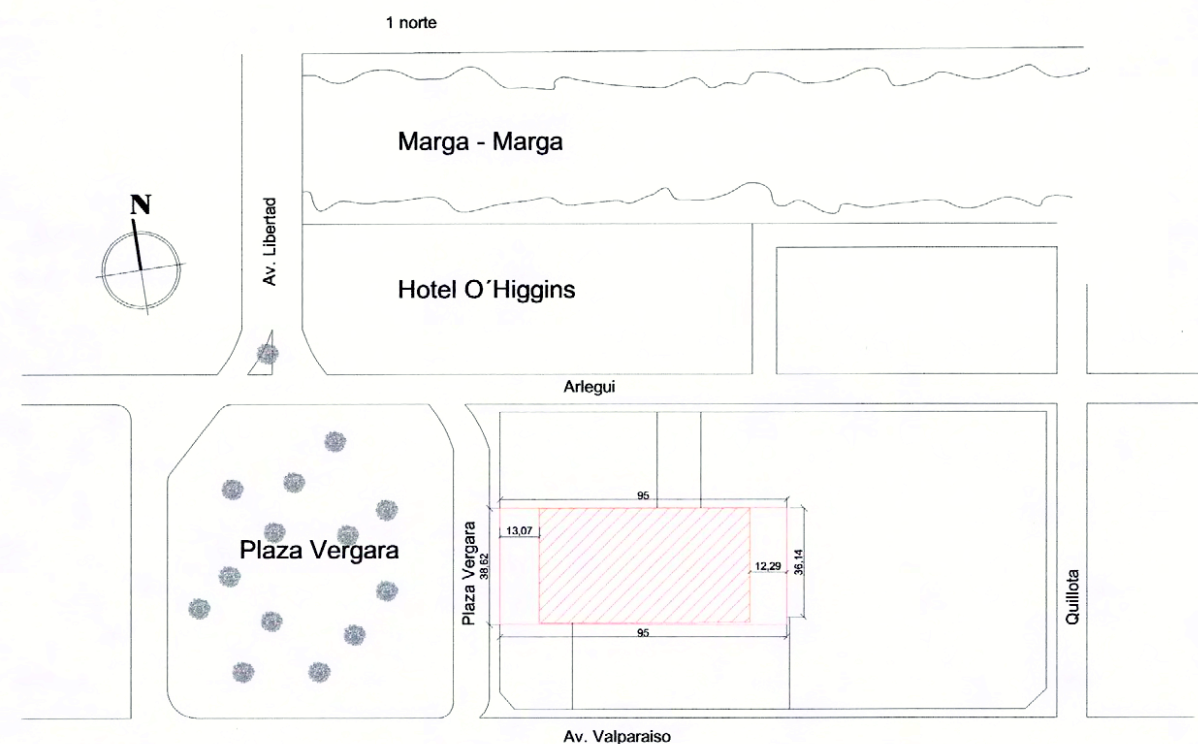
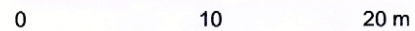
Escala: Gráfica    N  
Fecha: 11/09/2009    Lámina: 1 de 2



Fachada Principal



ELEVACIÓN NORTE  
Escala Gráfica



PLANO DE UBICACIÓN  
SIN ESCALA



DATOS GENERALES DEL MONUMENTO NACIONAL  
 Monumento Nacional  
 Categoría: **MONUMENTO HISTÓRICO**  
**TEATRO MUNICIPAL DE VIÑA DEL MAR**

REGIÓN	DE VALPARAÍSO
PROVINCIA	VALPARAÍSO
COMUNA	VIÑA DEL MAR
LUGAR / UBICACIÓN:	CALLE ARLEGUI N° 683

**PLANO OFICIAL**

DATOS ESPECÍFICOS DEL MONUMENTO HISTÓRICO  
 \*Propietario(s): I. Municipalidad de Viña del Mar  
 Rut del(los) propietario(s): 69.861.000-0  
 Rol SI: 652 - 2  
 Arquitecto(s) destacado(s): Renato Schiavon y Aquiles Landoff  
 Materialidades predominante: Hormigón armado  
 Año de construcción: 1925 - 1930 N° de pisos:  
 Uso original: Teatro  
 Uso actual: Teatro  
 Decreto: Fecha Decreto:

ANTECEDENTES DEL PLANO

Limite del Monumento Histórico:	Superficie aprox. del polígono:
Polígono	2.645,60 m²
A - B - C - D - A	Superficie aprox. construida:

Simbología - Nomenclatura:

Límites Monumento Histórico

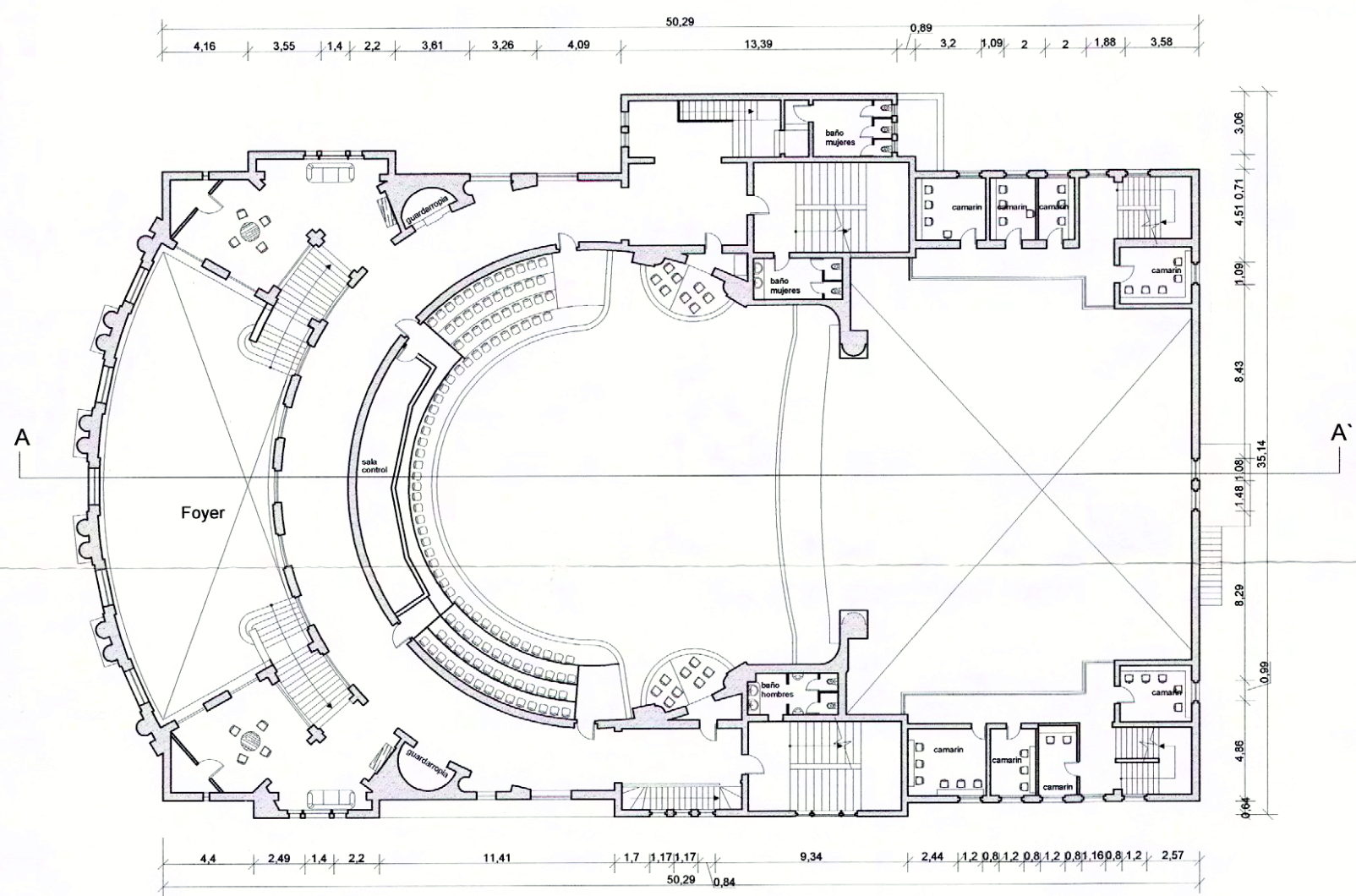
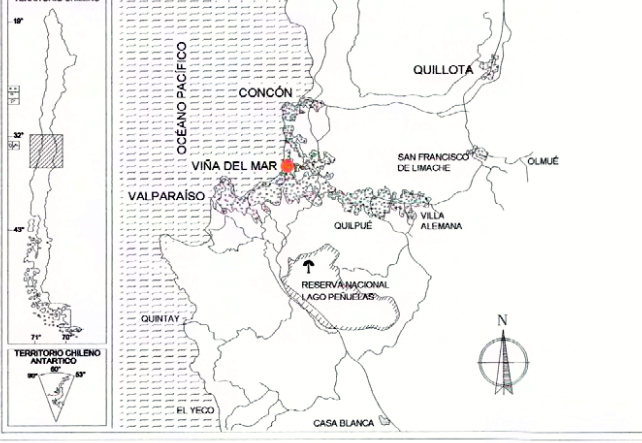
Profesional responsable: Macarena Silva Bustón

Arquitecto revisor: Atilio Caorsi

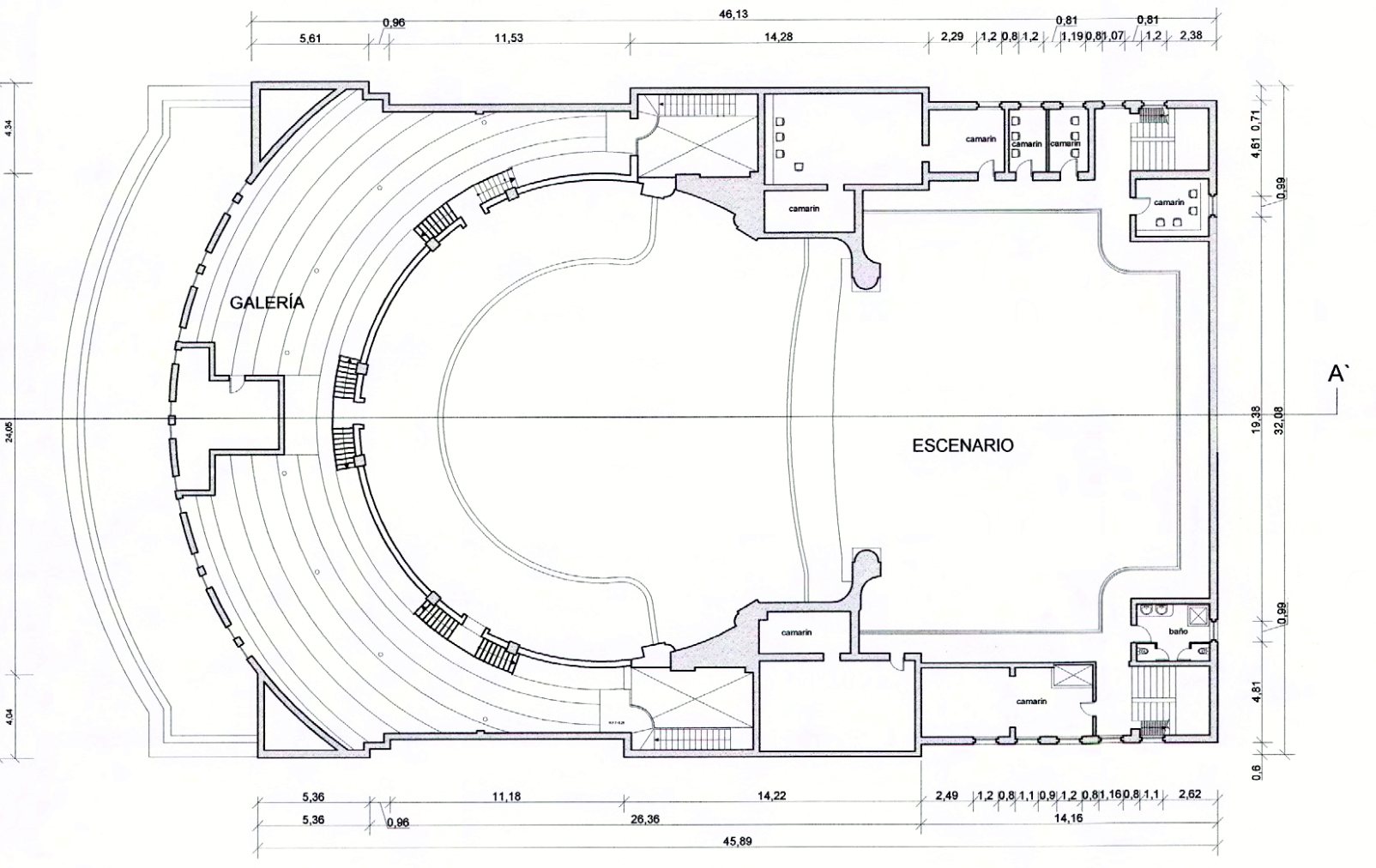
Dibujado por: Purísima Garrido Revisado por: Karina Sánchez  
 Contenido: **PLANTAS DE ARQUITECTURA Y CORTE A - A'**

Escala: Indicadas

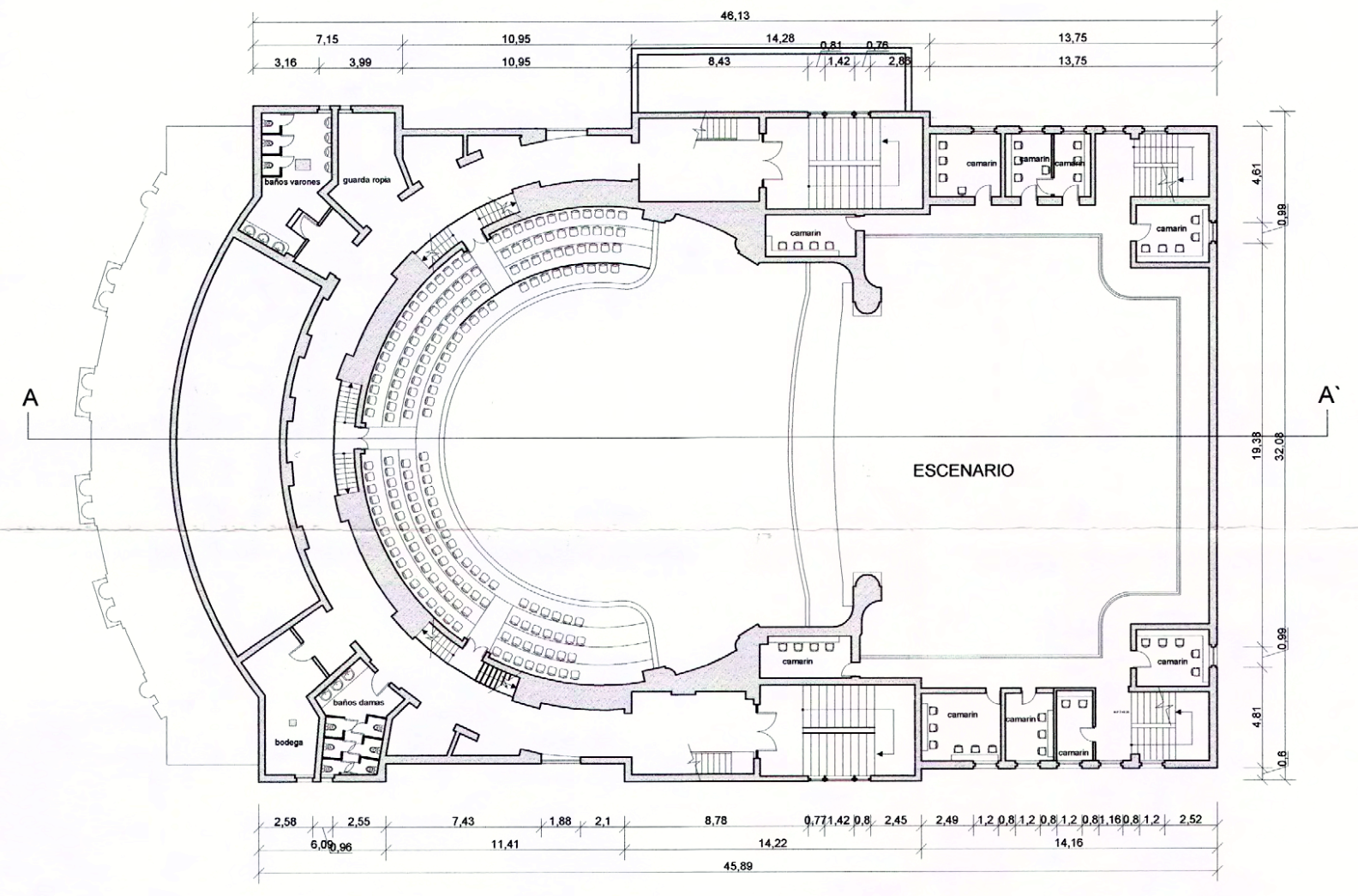
Fecha: 11/09/2009 Lámina: 2 de 2



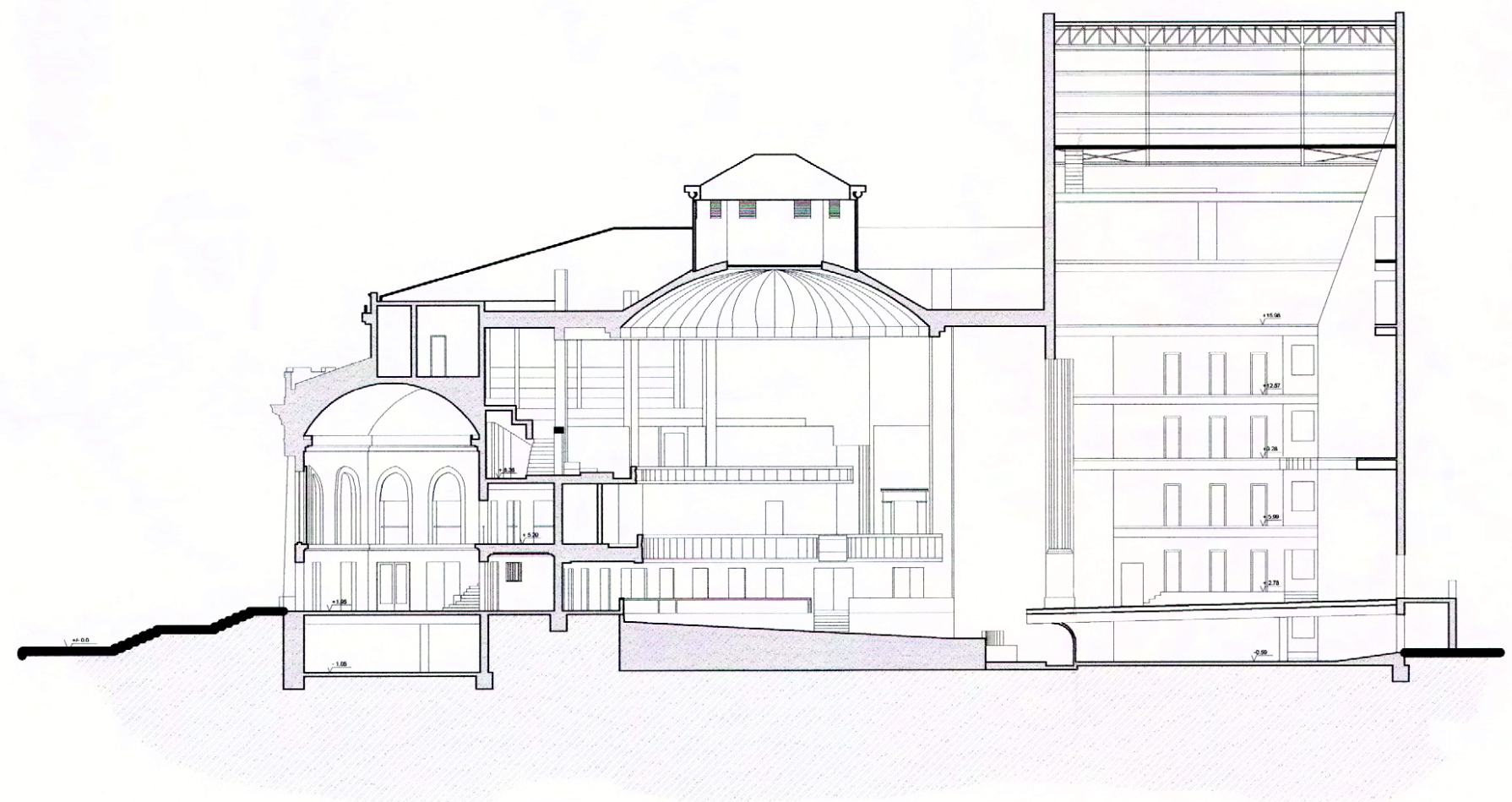
PLANTA SEGUNDO PISO  
Escala Indicadas



PLANTA CUARTO PISO  
Escala Indicadas



PLANTA TERCER PISO  
Escala Indicadas



CORTE A - A'  
Sin Escala

NOTAS:  
 Plano elaborado en el Consejo de Monumentos Nacionales en base a:  
 • Planos en digital elaborado por el instituto Duoc UC  
 • Las cotas prevalece sobre el dibujo y están expresadas en metros  
 \* La información no acredita propiedad