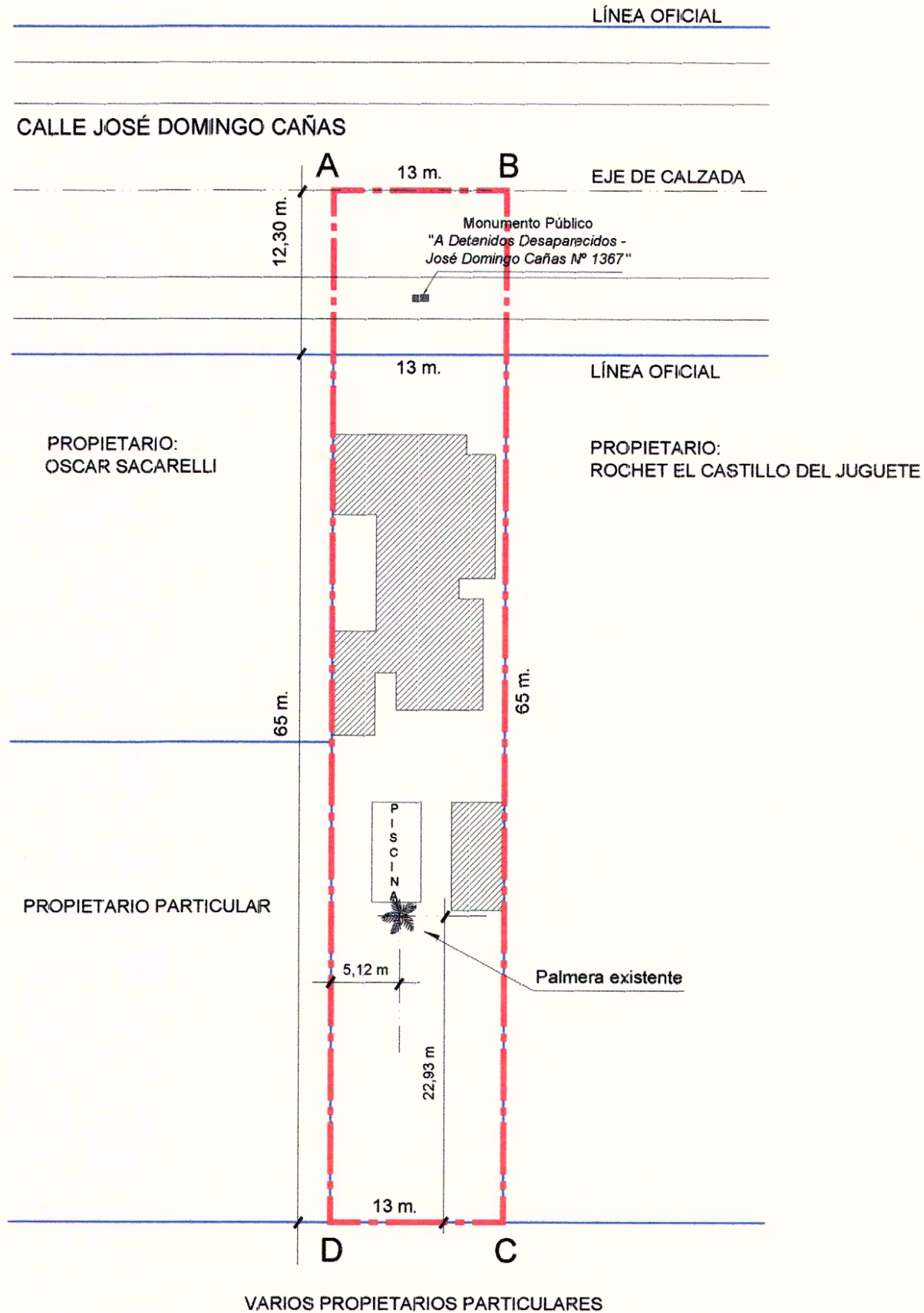


NOTAS:

Plano elaborado en el Consejo de Monumentos Nacionales en base a:

Copia de Plano del Ministerio de Bienes Nacionales, División del Catastro Nacional de los Bienes del Estado, junio 1987. Entregado con expediente de solicitud de declaratoria como Monumento Histórico, noviembre 2001.



www.monumentos.cl

LEY N°17.288

Denominación Monumento Nacional:
MONUMENTO HISTÓRICO
SITIO HISTÓRICO
JOSÉ DOMINGO CAÑAS N°1367

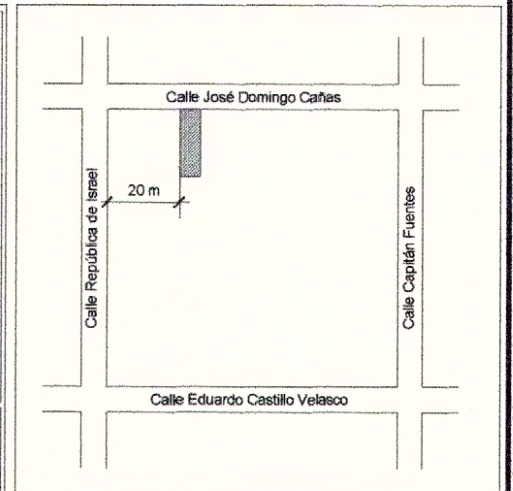
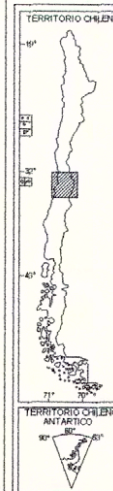
REGIÓN	REGIÓN METROPOLITANA
PROVINCIA	SANTIAGO
COMUNA	ÑUÑOA
DIRECCIÓN	Calle José Domingo Cañas N°1367
LUGAR	

LÍMITES DEL MONUMENTO HISTÓRICO:	SUPERFICIE APROX. DEL POLÍGONO
Polígono: A - B - C - D - A.	1.004,9 m ²

SIMBOLOGÍA - NOMENCLATURA

Monumento Histórico.

Materialidad de la Construcción:	Fecha aprobación según Decreto:
N° de Pisos:	
Uso Actual:	
Dibujó: K. Sánchez	N° de Roles Afectados
Revisó: G. Cuadros	1
Escala Gráfica en metros:	
0 5 10 20 m	
Escala	
CONTENIDO: PLANO DE LIMITES	Lámina: 1 de 1
	Fecha: 16/01/2002
	Plano CMN N°:



PLANO OFICIAL