

**MEMORIA EXPLICATIVA
polígono de protección**

Tramo	Descripción
A - B	Límite norte, límite norte de calle Longitudinal Sur, hasta intersección de eje de quebrada.
B - C	Límite norte, eje de quebrada hasta intersección con línea de proyección de cerco existente.
C - D	Límite oriente, línea de cerco proyectada hasta intersección con quebrada existente.
D - E	Límite sur, línea de cerco existente.
E - F	Límite poniente, línea de cerco existente hasta pirca de piedra existente.
F - G	Límite sur, línea de pirca existente y su proyección hasta camino privado.
G - A	Límite poniente, límite poniente de camino privado.

POLÍGONO DE PROTECCIÓN
Coordenadas UTM
Datum WGS 84, Huso 19 S

Punto	Este (x)	Norte (y)
A	358.979,07	6.288.996,90
B	359.007,30	6.288.993,30
C	359.268,91	6.288.931,40
D	359.268,63	6.288.739,27
E	359.216,32	6.288.730,70
F	359.186,41	6.288.792,04
G	358.963,50	6.288.792,73



DATOS GENERALES DEL MONUMENTO NACIONAL

Categoría: **MONUMENTO HISTÓRICO**
SITIO DONDE OCURRIÓ LA MATANZA DE LO CAÑAS

REGIÓN: METROPOLITANA
PROVINCIA: SANTIAGO
COMUNA: LA FLORIDA
DIRECCIÓN UBICACIÓN LUGAR: FUNDO EL PANUL

PLANO OFICIAL

DATOS ESPECÍFICOS DEL MONUMENTO HISTÓRICO

(*)Propietario(s): Inmobiliaria Gesterra
Rut del(los) propietario(s): 76.015.125-4
Rol SII vigente:
Tipo de propiedad: Particular
Arquitecto(s) destacado(s): -
Materialidad predominante: -
Sistema constructivo: -
Año de construcción: - N° de pisos: -
Uso original: -
Uso actual: -
Valor del bien: Histórico
Decreto: Fecha Decreto:
Código:

ANTECEDENTES DEL PLANO

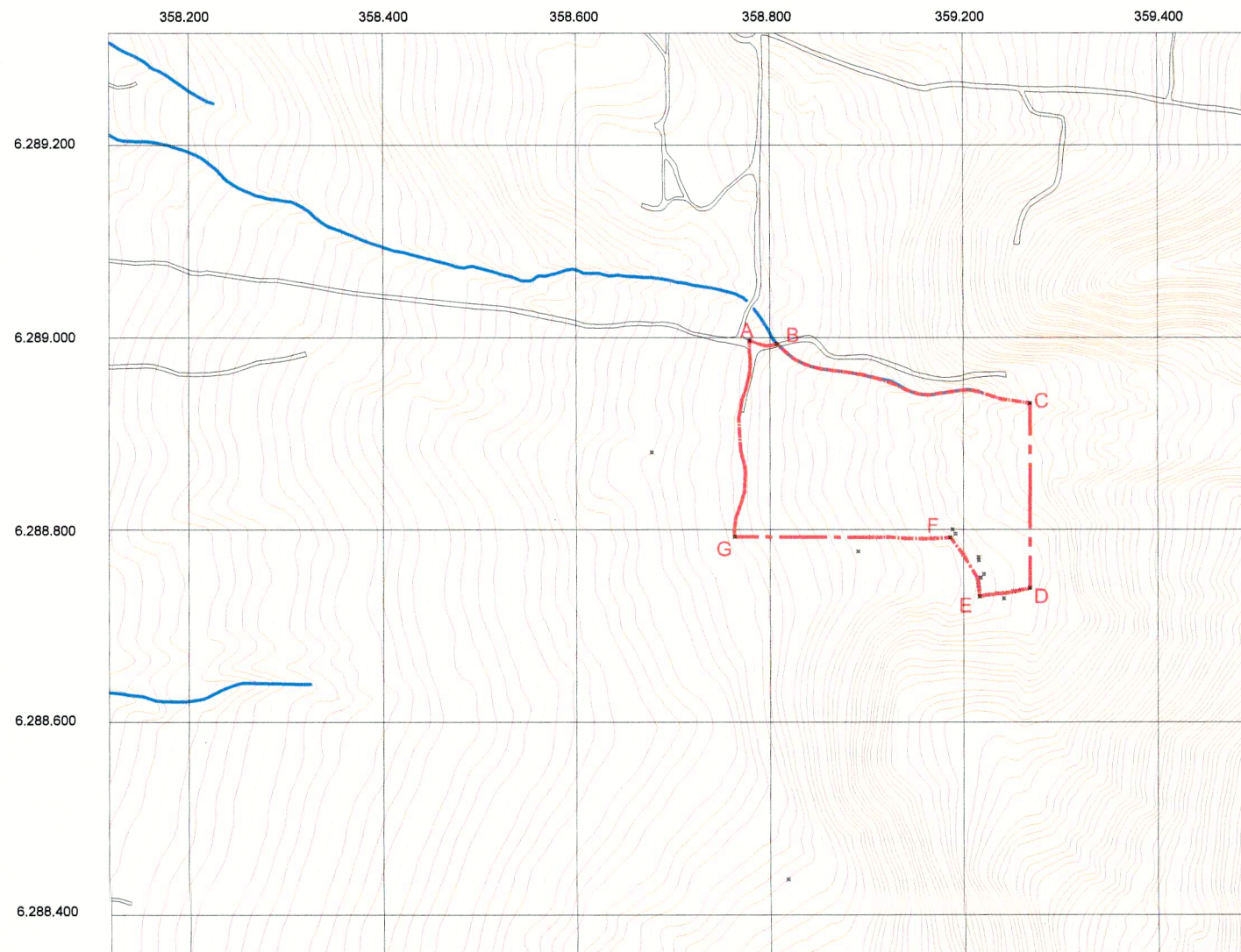
Límites Monumento Histórico:
Polígono: **A - B - C - D - E - F - G - A**

Superficie (aprox.) del polígono: 52.845,27 m²
Superficie (aprox.) construida:
Simbología - Nomenclatura:
Límites Monumento Histórico
Curvas de nivel
Drenajes
Vértices

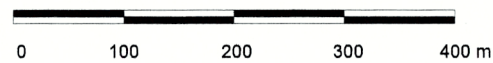
José Cortés Vergara
Director Dirección de Bibliotecas Archivos y Museos (S)
Consejo de Monumentos Nacionales

Profesional responsable:
Roberto Manriquez M.
Área de Patrimonio Histórico

Revisor: R. Manriquez
Dibujante: K. Sánchez
Geógrafo: D. Lara
Contenido: Plano de Límites - Ubicación - Fotos
Escala: Gráfica indicada
Fecha: 08-01-2015 Lámina: 1 de 1



**PLANO DE LÍMITES
ESCALA GRÁFICA**



NOTAS:

- Plano elaborado en el Consejo de Monumentos Nacionales en base a:
 - Base catastral vuelo aerofotogramétrico SECTRA, año 2007.
 - Levantamiento GPS Datum WGS 84, Huso 19 S, diciembre 2014.
- Proceso de georreferenciación de acuerdo a la información desarrollada por la UIT del Área de Gestión de la Información y Estudios - CMN. Estándares: WGS 84, H19 S.
- Las cotas prevalecen por sobre el dibujo, son aproximadas y están expresadas en metros. En caso de fondos de predio, éstos prevalecen por sobre la cota.
- Esquicio de Chile: "Autoriza su circulación, por Resolución N°475 del 22 de octubre de 2014 de la Dirección Nacional de Fronteras y Límites del Estado".

(*) Esta información no acredita propiedad.



**PLANO UBICACIÓN
SIN ESCALA**