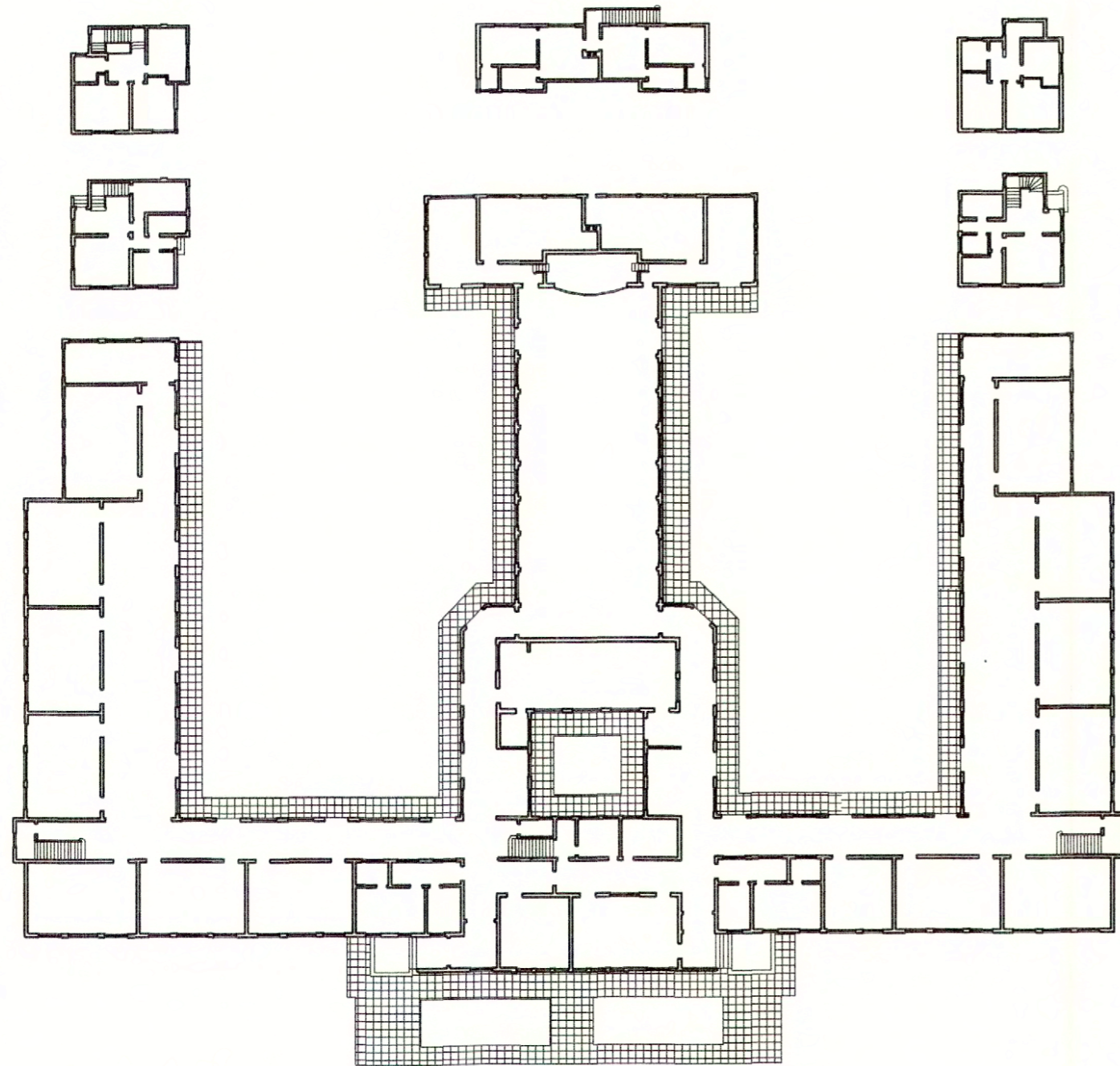
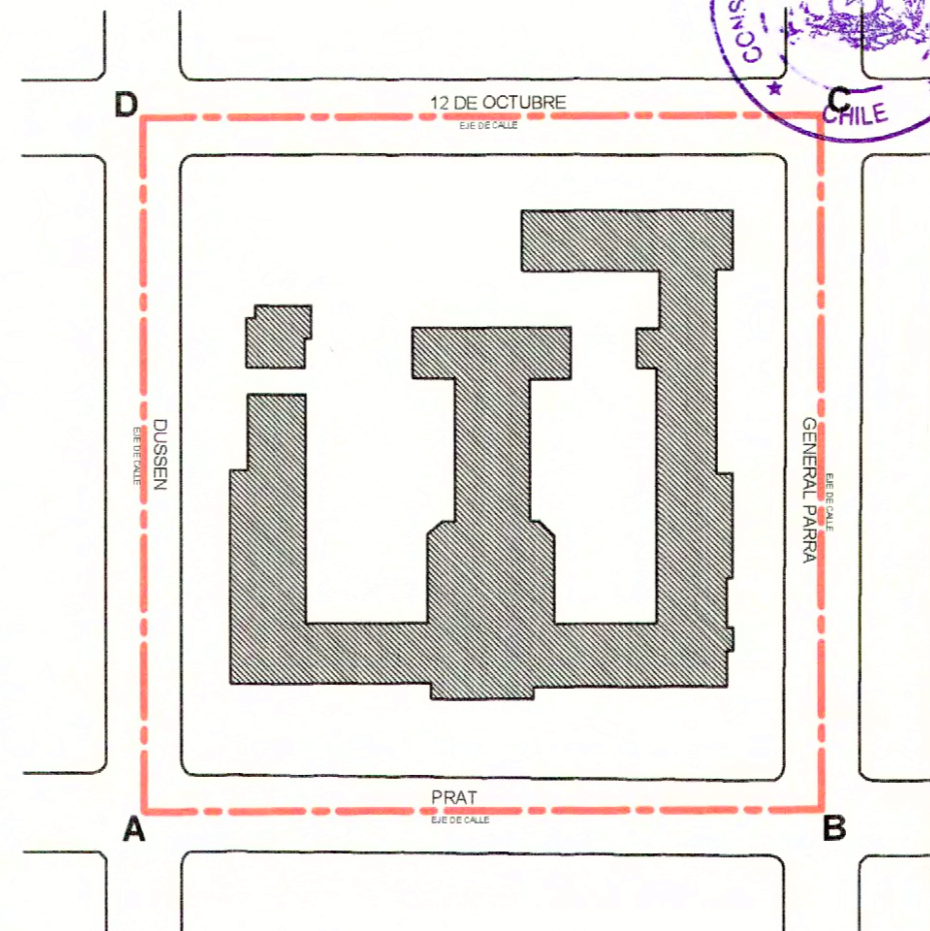


NOTAS:
 1) Plano elaborado en el Consejo de Monumentos Nacionales en base a:
 Documento elaborado por la Dirección de Arquitectura del Ministerio de Obras Públicas.



PLANTA PRIMER PISO



PLANO EMPLAZAMIENTO Y LÍMITE



www.monumentos.cl LEY N° 17.288

Categoría de Monumento Nacional:

MONUMENTO HISTÓRICO
ESCUELA
PEDRO QUINTANA MANSILLA

REGIÓN	XI REGIÓN DE AYSÉN
PROVINCIA	COYHAIQUE
COMUNA	COYHAIQUE
DIRECCIÓN	ARTURO PRAT N° 139

LUGAR **PLANO OFICIAL**

LÍMITES DEL MONUMENTO HISTÓRICO: SUPERFICIE APROX. DEL POLÍGONO:
 Polígono: A - B - C - D - A

SIMBOLOGÍA - NOMENCLATURA

Límite Monumento Histórico

Materialidad de la Construcción:
 Albañilería de ladrillo reforzada

N° de pisos: 2

Uso Actual: Colegio

Dibujó: E. Soza - K. Allaga

N° de Roles Afectados:

Decreto N° y fecha de aprobación:

Ángel Cabeza Monteiro
 Secretario Ejecutivo
 Consejo de Monumentos Nacionales

Karina Allaga Durán
 Arquitecta Secretaria Ejecutiva
 Consejo de Monumentos Nacionales

CONTENIDO:

LÍMITES MONUMENTO HISTÓRICO



Escala: Planta Primer Piso: 1/500
 Plano de Emplazamiento: Sin Escala

Lámina: 1 de 1
 Fecha: 28.12.2004

