

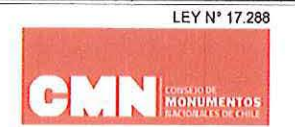


MEMORIA EXPLICATIVA
polígono de protección

Tramo	Descripción
A - B	Límite norte, línea oficial de inmueble por calle Compañía.
B - C	Límite oriente, línea oficial oriente de inmueble por calle Herrera.
C - D	Límite sur, línea oficial de inmueble por calle Huérfanos.
D - A	Límite poniente, línea oficial poniente de inmueble por calle Chacabuco.

POLÍGONO DE PROTECCIÓN
Coordenadas UTM
Datum WGS 84, Huso 19 S

Punto	Este (x)	Norte (y)
A	344.030,00	6.298.530,45
B	344.113,05	6.298.544,35
C	344.123,65	6.298.435,20
D	344.040,85	6.298.428,60



DATOS GENERALES DEL MONUMENTO NACIONAL

Categoría: Fija Límites
MONUMENTO HISTÓRICO
EDIFICIO UBICADO EN CALLE
COMPAÑÍA 3150 DE SANTIAGO

REGIÓN	METROPOLITANA DE SANTIAGO
PROVINCIA	SANTIAGO
COMUNA	SANTIAGO
DIRECCIÓN UBICACIÓN LUGAR	COMPAÑÍA 3150

DATOS ESPECÍFICOS DEL MONUMENTO HISTÓRICO

(*)Propietario(s): Sin información
Rut del(los) propietario(s): Sin información
Rol SII vigente: Sin información
Tipo de propiedad: Fiscal
Arquitecto(s) destacado(s): Sin información
Materialidad predominante: Sin información
Sistema constructivo: Sin información
Año de construcción: S / I N° de pisos: 2
Uso original: Equipamiento - Educativo
Uso actual: Equipamiento - Educativo - Cultural
Valor del bien: Histórico - Social - Arquitectónico
Decreto: 2701 Fecha Decreto: 2 Junio de 1981
Código: 00287_MH_13101

ANTECEDENTES DEL PLANO

Límites Monumento Histórico:
Polígono:
A - B - C - D - A.

Superficie (aprox.) del polígono: 9.591,55 m²
Superficie (aprox.) construida:
Simbología - Nomenclatura:

Límites Monumento Histórico
ZT Lucrecia Valdés, Adriana Cousiño, Hurtado Rodríguez y calles aledañas
D 217 del 21 de junio de 2000

Ángel Cabeza Monteiro
Vicepresidente Ejecutivo
Consejo de Monumentos Nacionales

Profesional responsable:
Carmina Arcos S.
Área de Arquitectura y Patrimonio Urbano

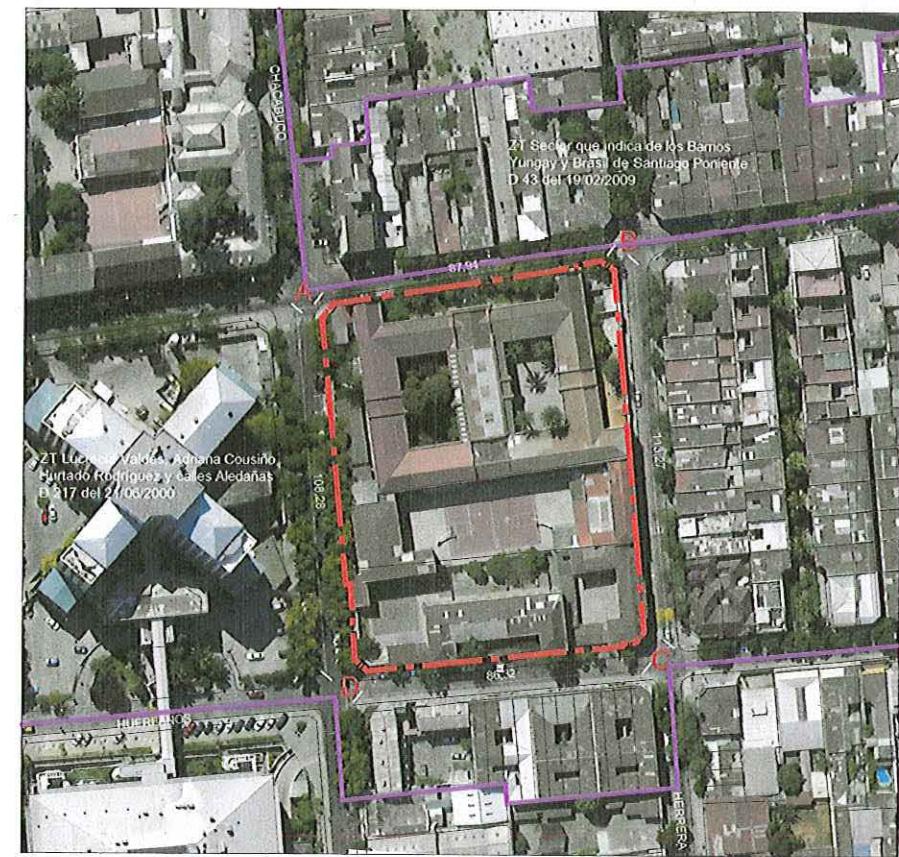
Revisor: C. Arcos
Dibujante: K. Sánchez - Y. Guzmán
Geógrafo: D. Lara

Contenido: Plano de Límites - Ubicación - Fotos
Escala: Gráfica Indicada
Fecha: 25-02-2016 Lámina: 1 de 1

344.074,28



PLANO DE UBICACIÓN
ESCALA GRÁFICA



PLANO DE LÍMITES
ESCALA GRÁFICA



NOTAS:

- Plano elaborado en el Consejo de Monumentos Nacionales en base a:
- Base catastral I. Municipalidad de Santiago, julio de 2008.
 - Proceso de georreferenciación de acuerdo a la información desarrollada por la UIT del Área de Gestión de la Información y Estudios - CMN. Estándares: WGS 84, H19 S.
 - Las cotas prevalecen por sobre el dibujo, son aproximadas y están expresadas en metros. En caso de fondos de predio, estos prevalecen por sobre la cota.
 - Esquicio de Chile: "Autoriza su circulación, por Resolución N°475 del 22 de octubre de 2014 de la Dirección Nacional de Fronteras y Límites del Estado".

(*) Esta información no acredita propiedad.