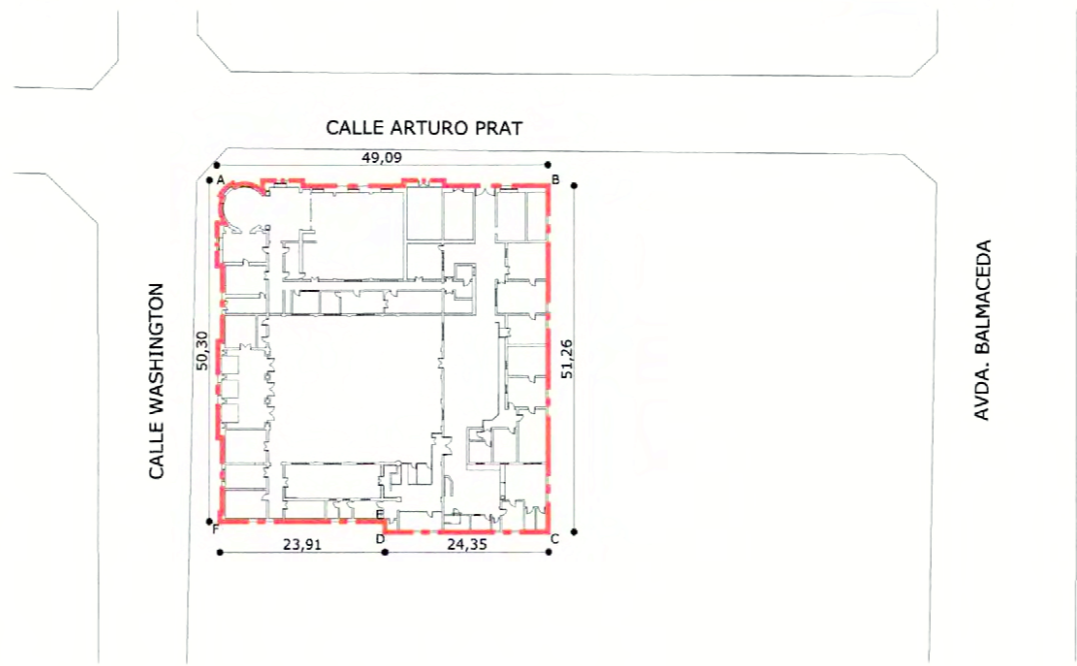
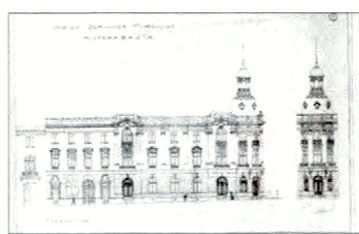


PLANTA SUBTERRÁNEO



PLANTA PRIMER PISO



ESCALA GRÁFICA 0 50 mts
PLANO DE LÍMITE Y EMPLAZAMIENTO



www.monumentos.cl LEY N° 17.288

Monumento Nacional categoría: **MONUMENTO HISTÓRICO**
EDIFICIO DE SERVICIOS PÚBLICOS

REGIÓN: ANTOFAGASTA
PROVINCIA: ANTOFAGASTA
COMUNA: ANTOFAGASTA
DIRECCIÓN: WASHINGTON N° 2601 AL 2613

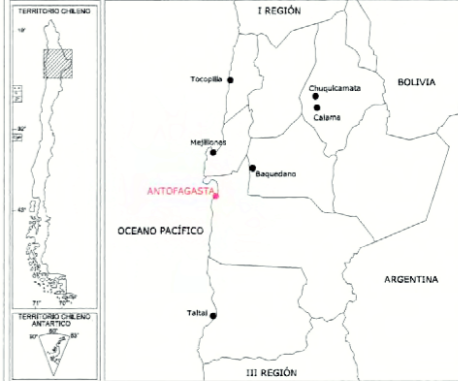
LÍMITES DEL MONUMENTO HISTÓRICO: Polígono: A-B-C-D-E-F-A.
SUPERFICIE APROXIMADA DEL POLÍGONO: **2.462,46 m²**

SIMBOLOGÍA - NOMENCLATURA
 Límite de Monumento

Materialidad de la Construcción: Hormigón armado y estucos. Decreto N° y fecha de aprobación:
 Arquitecto: Julio Arancibia y Carlos Alcalde Cruz. N° de pisos: 3
 Año de construcción: 1921 a 1929. Propietario: Ministerio de Bienes Nacionales. Uso Actual: Servicio cultural y artístico.
 Rut: - N° de Rol Afectado:
 Dibujante: C. Arcos. Arquitecto revisor: Jimena Asenjo B.

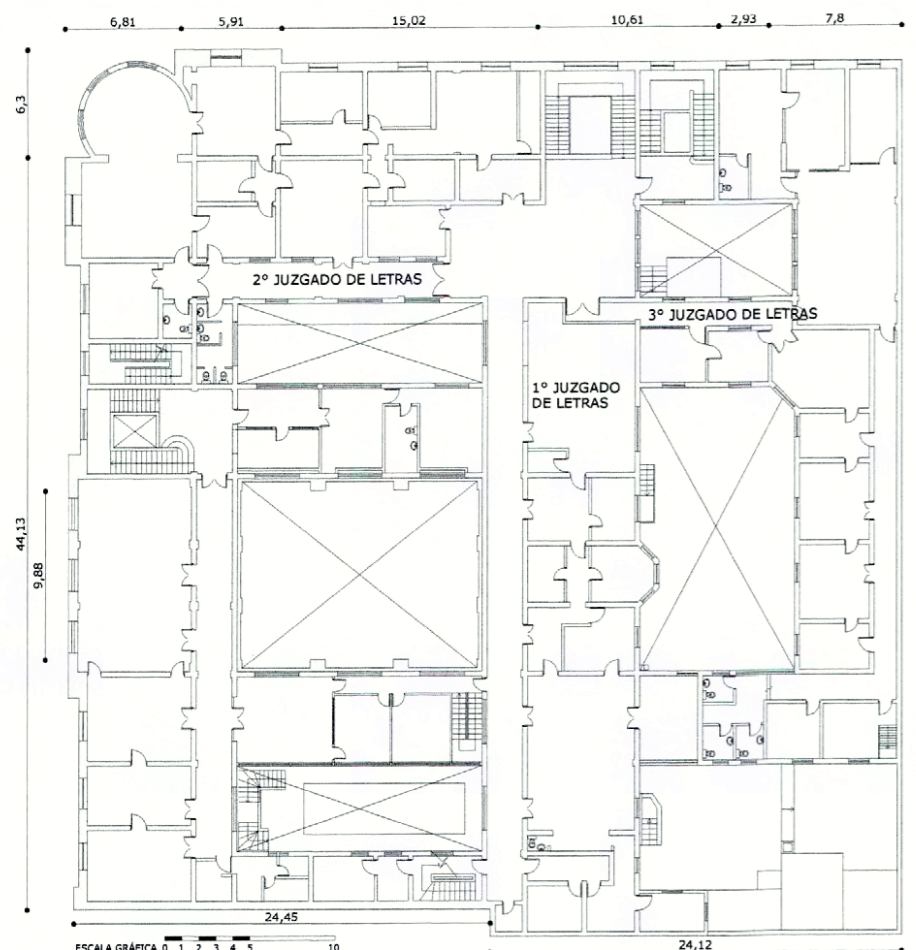
Oscar Acuña Poblete Secretario Ejecutivo Consejo de Monumentos Nacionales
 Jimena Asenjo Bernal Arquitecta Consejo de Monumentos Nacionales

CONTENIDO: PLANO EMPLAZAMIENTO, PLANTAS PRIMER Y SEGUNDO PISO, FOTOGRAFÍAS.
 Escala: Gráfica. Lámina: 1 de 2. Fecha: 12.12.2008

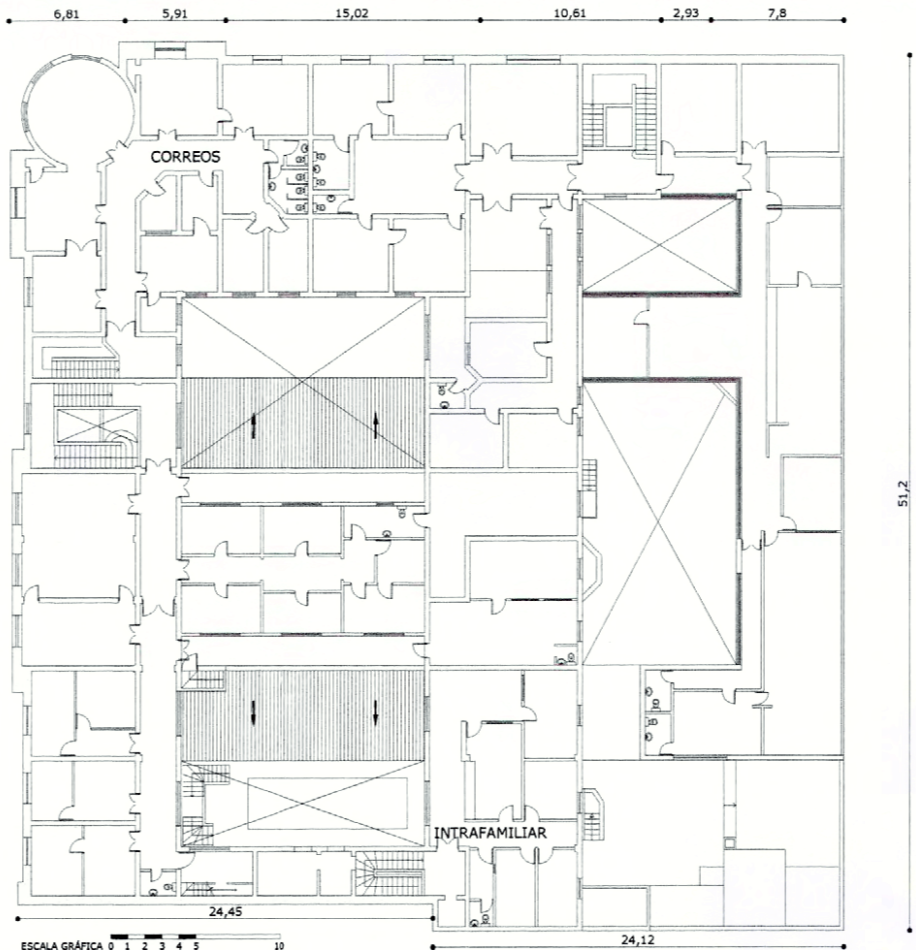


NOTA: Fotografías provenientes de Ficha del Inmueble y plano elaborado en el Consejo de Monumentos Nacionales en base a: Antecedentes aportados por el Ministerio de Obras Públicas, Dirección de Arquitectura, Región de Antofagasta. Mayo 2008.

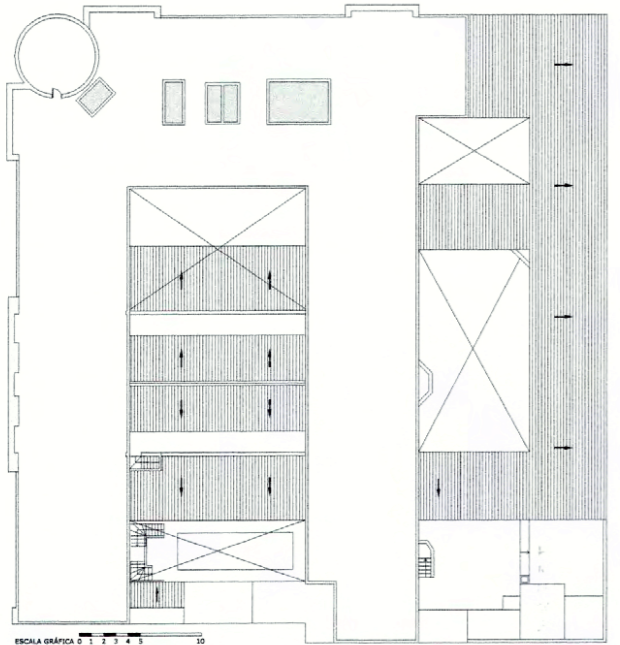
PLANO OFICIAL



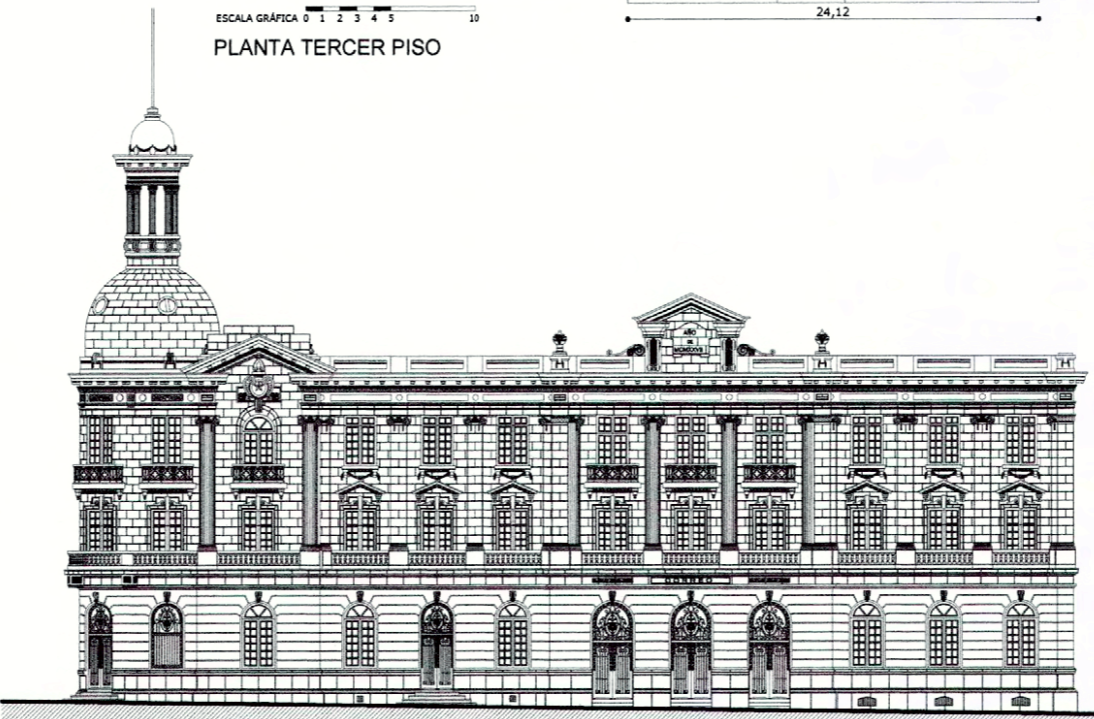
PLANTA SEGUNDO PISO



PLANTA TERCER PISO



PLANTA CUBIERTA



ELEVACIÓN SUR-ESTE



www.monumentos.cl LEY N° 17.288

Monumento Nacional categoría: **MONUMENTO HISTÓRICO**
EDIFICIO DE SERVICIOS PÚBLICOS

REGIÓN	ANTOFAGASTA
PROVINCIA	ANTOFAGASTA
COMUNA	ANTOFAGASTA
DIRECCIÓN	WASHINGTON N° 2601 AL 2613

LÍMITES DEL MONUMENTO HISTÓRICO:	SUPERFICIE APROXIMADA DEL POLÍGONO
Polígono: A - B - C - D - E - F - A	2.462,46 m²

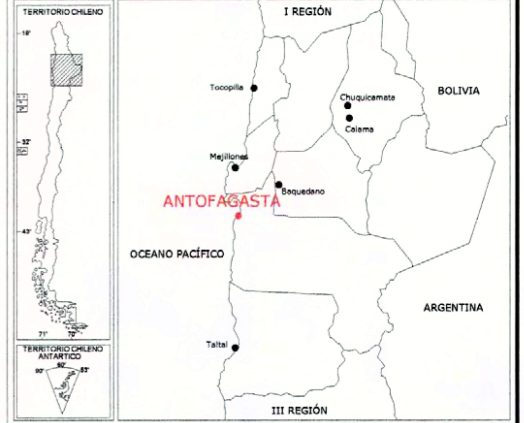
SIMBOLOGÍA - NOMENCLATURA

Materialidad de la Construcción: Hormigón armado y estucos.	Decreto N° y fecha de aprobación:
Arquitecto: Julio Arancibia y Carlos Alcázar Cruz.	N° de pisos: 3
Año de construcción: 1921 a 1929	Uso Actual: Servicio cultural y artístico
Propietario: Ministerio de Bienes Nacionales	N° de Rol Afectado:
Rut: -	
Dibujante: C. Arcos	
Arquitecto revisor: Jimena Asenjo B.	

Oscar Acuña Poblete
Secretario Ejecutivo
Consejo de Monumentos Nacionales

Jimena Asenjo Burgos
Arquitecta
Consejo de Monumentos Nacionales

CONTENIDO: PLANTAS SEGUNDO Y TERCER PISO PLANTA DE CUBIERTA ELEVACIÓN	N
Escala: Gráfica	Lámina: 2 de 2 Fecha: 17.12.2008



NOTA:
Fotografías provenientes de Ficha del Inmueble y plano elaborado en el Consejo de Monumentos Nacionales en base a: Antecedentes aportados por el Ministerio de Obras Públicas, Dirección de Arquitectura, Región de Antofagasta. Mayo 2008.