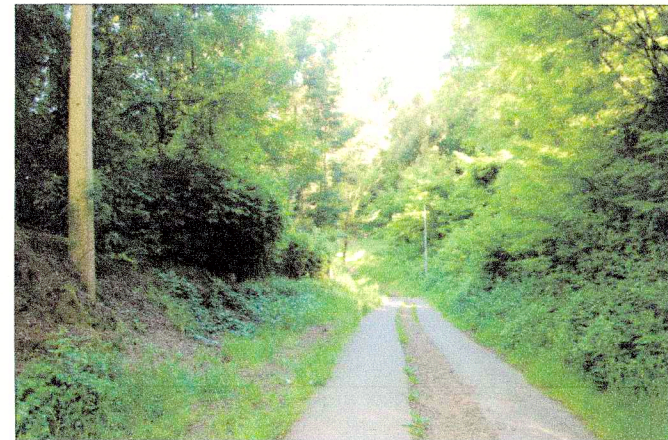


MEMORIA EXPLICATIVA polígono de protección	
Tramo	Descripción
A - B	Límite oriente, deslinde de predio ubicado por calle Esmeralda.
B - C	Límite norte, línea oficial de gruta ubicada por calle Esmeralda.
C - D	Límite oriente, deslinde de predio colindante de gruta.
D - E	Límite oriente, fondo de predio ubicado por calle Tucapel.
E - F	Límite suroriental, solera nororiental de calle de servicio.
F - G	Límite sur, línea de cercos existentes.
G - H	Límite surponiente, fondo de quebrada.
H - I	Límite oriente, proyección desde punto H hasta fondo de predio ubicado por camino a Pemerehue.
I - J	Límite norponiente, fondos de predios ubicados por camino a Pemerehue.
J - K	Límite norte, fondos de predios ubicados por calle Cochran.
K - L	Límite nororiental, fondos de predios ubicados por calle Cochran.
L - M	Límite nororiental, fondos de predios ubicados por calle Ormpello.
M - N	Límite nororiental, fondos de predios ubicados por calle Ormpello y comisaría.
N - A	Límite oriente, fondo de predio ubicado por calle Esmeralda.

POLÍGONO DE PROTECCIÓN		
Coordenadas UTM PSAD 56, Huso 18		
Punto	Este (x)	Norte (y)
A	648.603,33	5.876.261,06
B	648.610,30	5.876.262,11
C	648.630,62	5.876.255,06
D	648.690,36	5.876.216,01
E	648.740,03	5.876.151,92
F	648.287,97	5.875.912,66
G	648.148,70	5.875.955,51
H	648.020,53	5.875.093,13
I	648.039,04	5.876.256,88
J	648.315,11	5.876.426,08
K	648.540,22	5.876.477,18
L	648.565,42	5.876.461,76
M	648.592,52	5.876.370,39
N	648.572,88	5.876.368,34



Vista panorámica del cerro desde avenida Arturo Prat



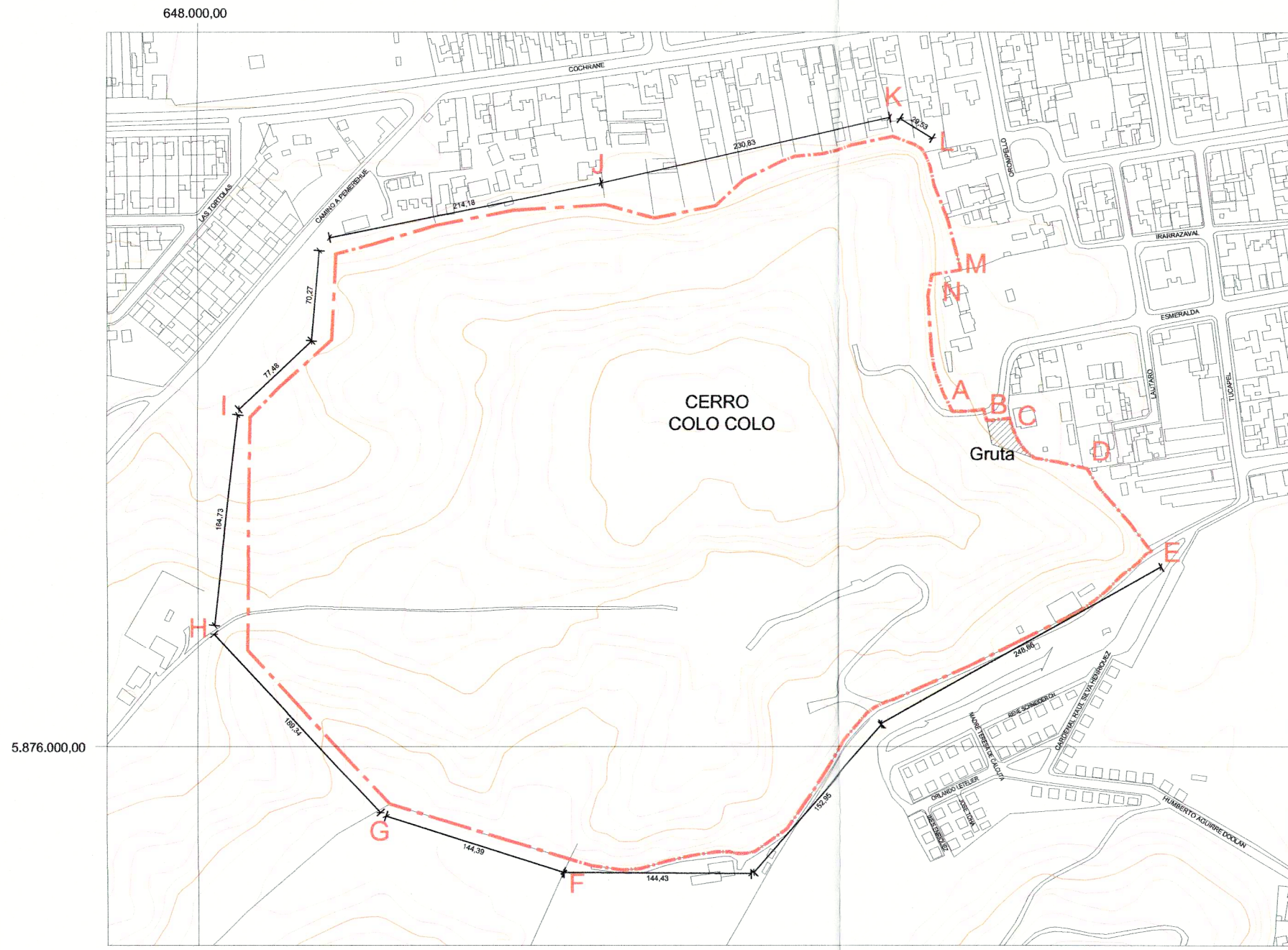
Acceso a cerro Colo Colo



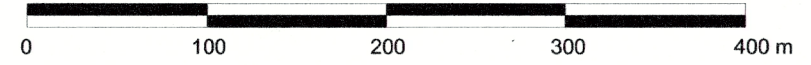
Acceso a explanada



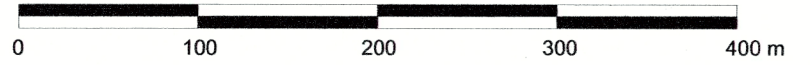
Vista de cerro Colo Colo



PLANO DE LÍMITES ESCALA GRÁFICA



PLANO DE LÍMITES ESCALA GRÁFICA



NOTAS:

Plano elaborado en el Consejo de Monumentos Nacionales en base a:

- Base catastral I Municipalidad de Arauco, noviembre 2009
- Levantamiento GPS, noviembre 2009.
- Fotografías archivo CMN.
- Proceso de georreferenciación de acuerdo a la información desarrollada por la UIT del Área de Gestión de la Información y Estudios - CMN. Estándares: WGS 84, H18 S.
- Las cotas prevalecen por sobre el dibujo, son aproximadas y están expresadas en metros. En caso de fondos de predio, estos prevalecen por sobre la cota.
- Esquicio de Chile: "Autoriza su circulación, por Resolución N°475 del 22 de octubre de 2014 de la Dirección Nacional de Fronteras y Límites del Estado".

(\*) Esta información no acredita propiedad.

<b>DATOS GENERALES DEL MONUMENTO NACIONAL</b> Categoría: RECTIFICA LÍMITES DE 2360 del 10-07-2008 MONUMENTO HISTÓRICO <b>CERRO COLO COLO</b>	
REGIÓN	DEL BIOBÍO
PROVINCIA	ARAUCO
COMUNA	ARAUCO
DIRECCIÓN UBICACIÓN LUGAR	CIUDAD DE ARAUCO
<b>DATOS ESPECÍFICOS DEL MONUMENTO HISTÓRICO</b> (*)Propietario(s): Sin Información Rut del(los) propietario(s): Sin Información Rol SII vigente: Sin Información Tipo de propiedad: Fiscal Arquitecto(s) destacado(s): No aplica Materialidad predominante: No aplica Sistema constructivo: No aplica Año de construcción: 1890 aprox. N° de pisos: No aplica Uso original: Equipamiento - Religioso / Ceremonial Uso actual: Equipamiento - Religioso / Ceremonial Valor del bien: Histórico Decreto: Fecha Decreto: Código: 01063_MH_08202	
<b>ANTECEDENTES DEL PLANO</b> Límites Monumento Histórico: Polígono: A - B - C - D - E - F - G - H - I - J - K - L - M - N - A.	
Superficie (aprox.) del polígono: 261.740,59 m <sup>2</sup> 26,17 Ha Superficie (aprox.) construida:	
Simbología - Nomenclatura: <b>D: 5 3 2 - -</b> Límites Monumento Histórico Curvas de nivel	
Ángel Cabeza Monteiro Vicepresidente Ejecutivo Consejo de Monumentos Nacionales	
Profesional responsable: Carmina Arcos Salvo Área de Arquitectura y Patrimonio Urbano Revisor: L. Torres - C. Arcos Dibujante: Y. Guzmán Geógrafo: D. Lara Contenido: Plano de Límites - Fotos Escala: Gráfica indicada Fecha: 08-10-2015 Lámina: 1 de 1	