

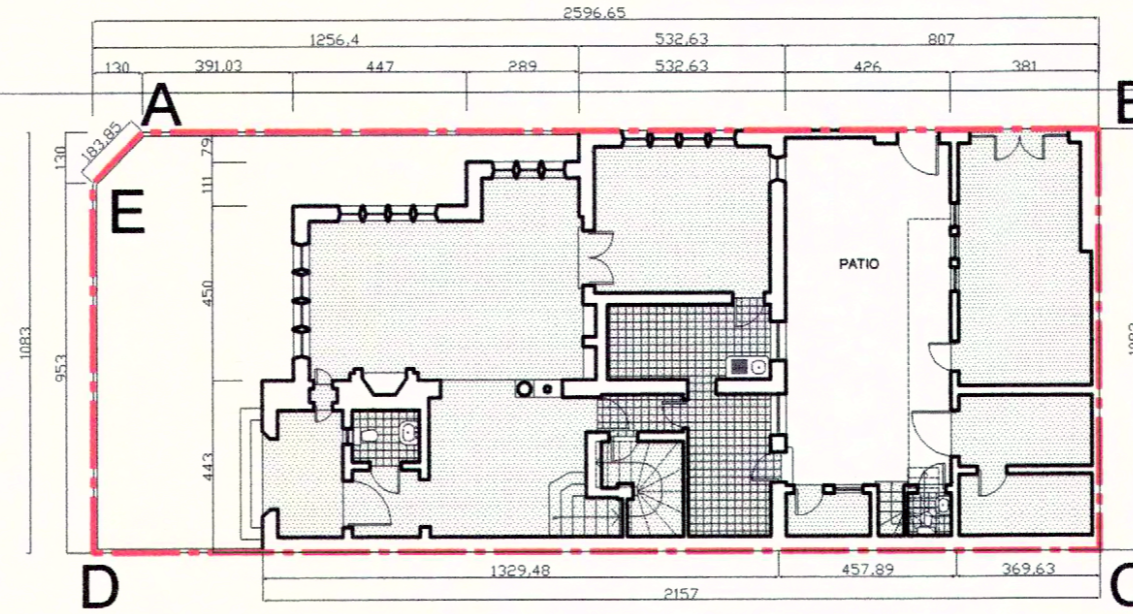
Av. Vicuña Mackenna

Av. Vicuña Mackenna

NOTA:
 Plano elaborado en el Consejo de Monumentos Nacionales basado en:
 1.- Planos de Archivos de EMOS copia N° 18029 del 30/01/1930.
 2.- Plano de Catastro de la I. Municipalidad de Providencia.
 3.- Plano del Decreto DE 1043 del 15/10/1997 Zona Típica Calle Viña del Mar.
 4.- Levantamiento realizado en terreno por Karina Sánchez.

Calle Viña del Mar

Eje de calle

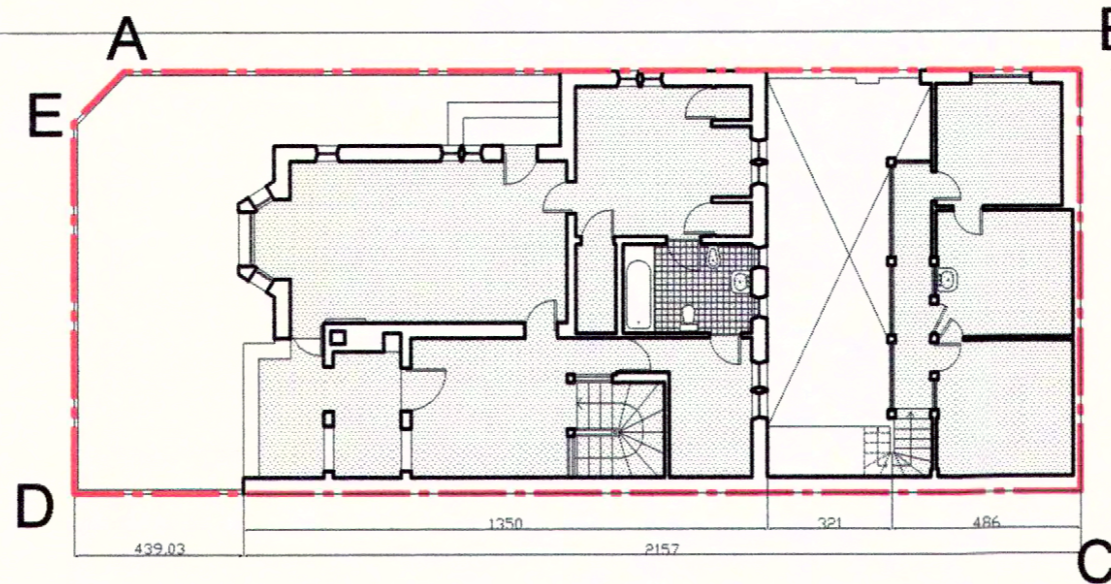


PLANTA GENERAL PRIMER PISO



Calle Viña del Mar

Eje de calle



PLANTA GENERAL SEGUNDO PISO



www.monumentos.cl

LEY N°17.288

Denominación Monumento Nacional:
**MONUMENTO HISTÓRICO
 CASA DE VICUÑA
 MACKENNA N° 84**

REGIÓN	REGION METROPOLITANA
PROVINCIA	SANTIAGO
COMUNA	PROVIDENCIA
DIRECCIÓN	Av. Vicuña Mackenna N° 84 / Viña del Mar N° 4

PLANO OFICIAL

LÍMITES DEL MONUMENTO HISTÓRICO	SUPERFICIE APROXIMADA DEL POLÍGONO
Polígono : A - B - C - D - E - A.	280 m²

SIMBOLOGÍA



Materialidad de la Construcción:	Cuadro de Superficie construida
Albañilería reforzada y Madera	Sup. 1° Piso: 182 m2 Sup. 2° Piso: 184 m2 Sup. Total: 366 m2
N° de Pisos: 2 Pisos	
Uso Actual: Oficinas	

Revisó: C. Matzner	N° de Roles Afectados
Dibujó: K. Sánchez	1

Escala Gráfica en metros:	N
0 2 4 8 m	

CONTENIDO: PLANO DE LÍMITES	Lámina : 1 de 1
Fecha: 19/07/2001	Plano CMN N°:

