



Vista general Casa N° 1

Memoria Explicativa del Polígono de Límites A - B - C - D - A Casa N° 1	
Tramo	Descripción
A - B	Límite norte, línea de edificación
B - C	Límite oriente, línea de edificación
C - D	Límite sur, línea de edificación
D - A	Límite poniente, línea de edificación

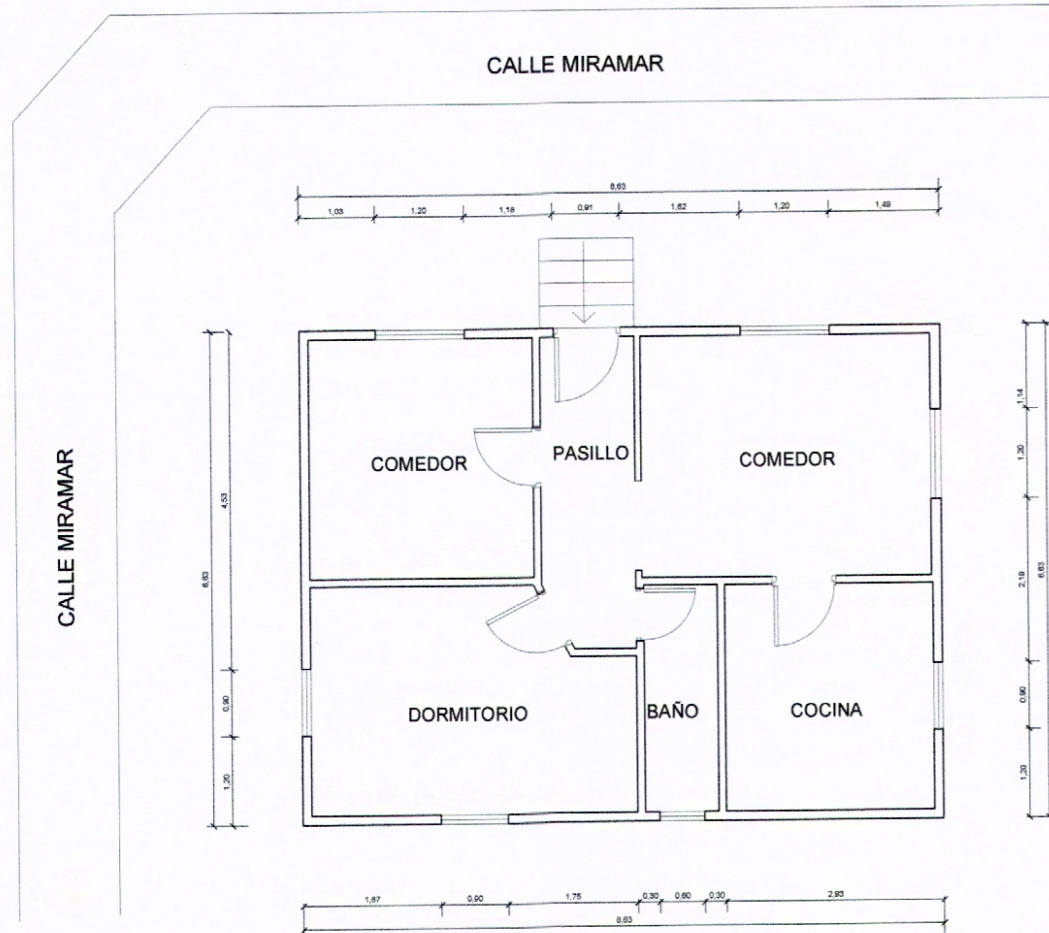
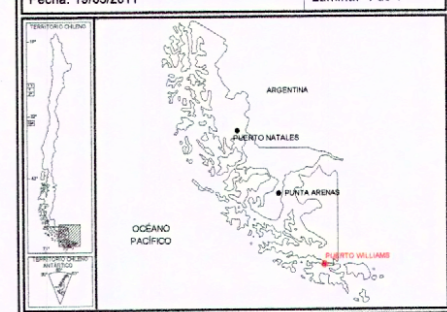


DATOS GENERALES DEL MONUMENTO NACIONAL	
Monumento Nacional	Categoría: MONUMENTO HISTÓRICO
CASA N° 1 Y EX COMANDANCIA DEL DISTRITO NAVAL BEAGLE	
REGIÓN	DE MAGALLANES Y DE LA ANTÁRTICA CHILENA
PROVINCIA	ANTÁRTICA CHILENA
COMUNA	CABO DE HORNOS
LUGAR / UBICACIÓN	PUERTO WILLIAMS

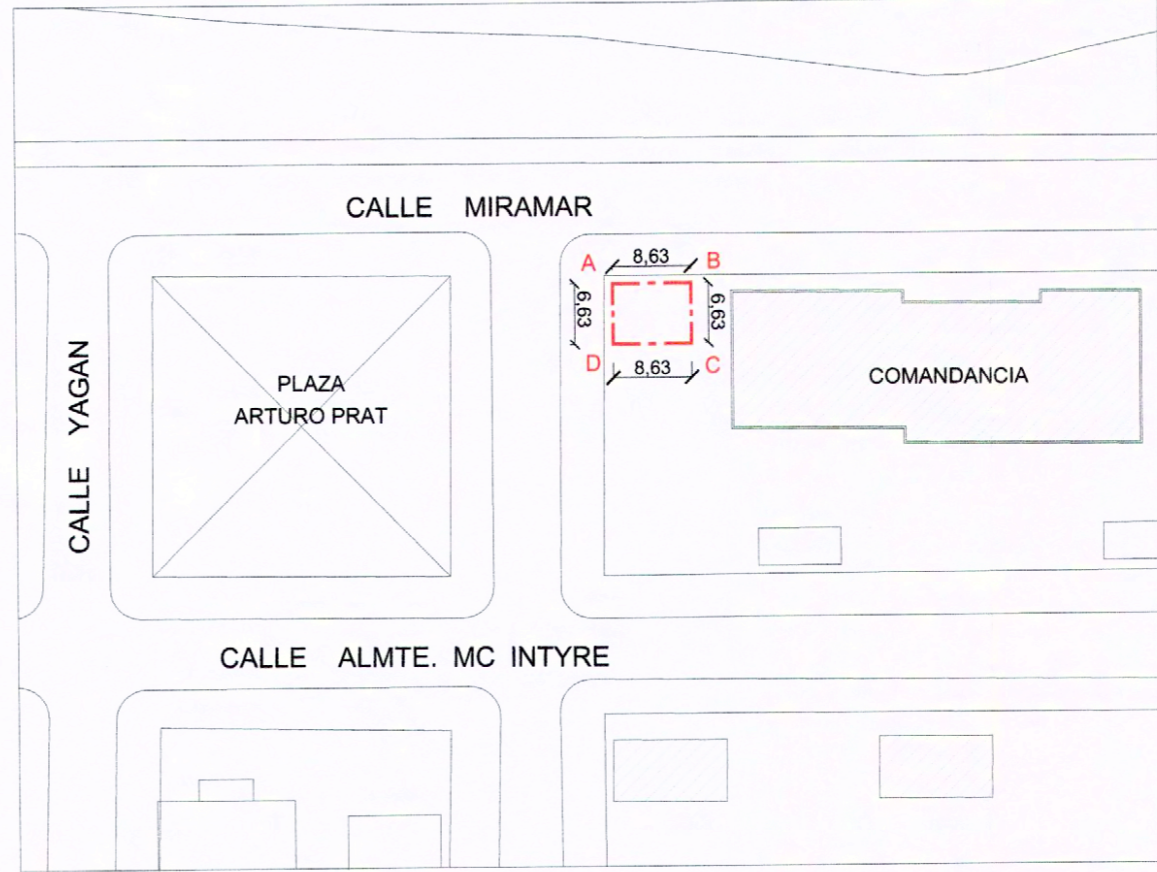
DATOS ESPECÍFICOS DEL MONUMENTO HISTÓRICO	
(*)Propietario(s): Armada de Chile	
Rut del(los) propietario(s):	
Rol SII vigente al 1° Semestre 2011:	
Arquitecto(s) destacado(s):	
Materialidad predominante:	
Año de construcción: 1953	N° de pisos: 1
Uso original: Vivienda	
Uso actual:	
Decreto: Fecha Decreto:	
Código:	

ANTECEDENTES DEL PLANO	
Límites Monumento Histórico:	Superficie aprox. del polígono: 57,21 m²
Polígono: A - B - C - D - A.	Superficie aprox. construida: 57,21 m²

Simbología - Nomenclatura:	
Límite Monumento Histórico	
Profesional responsable: Mauricio Sánchez F	
Profesional revisor:	
Aprobado por CAMIN:	
<small>Yolanda Vignatierra Montecinos Secretaría Ejecutiva Consejo de Monumentos Nacionales</small> <small>Mauricio Sánchez F Aprobado por la Secretaría Ejecutiva Consejo de Monumentos Nacionales</small>	
Dibujado por: PGO	Revisado por: KSV
Contenido: PLANTA DE ARQUITECTURA - PLANO DE LÍMITES - FOTOGRAFÍAS	
Escala:	
Escala Gráfica	
Fecha: 19/05/2011	Lámina: 1 de 4



PLANTA DE ARQUITECTURA
ESCALA GRÁFICA



PLANO DE LÍMITE Y EMPLAZAMIENTO
ESCALA GRÁFICA

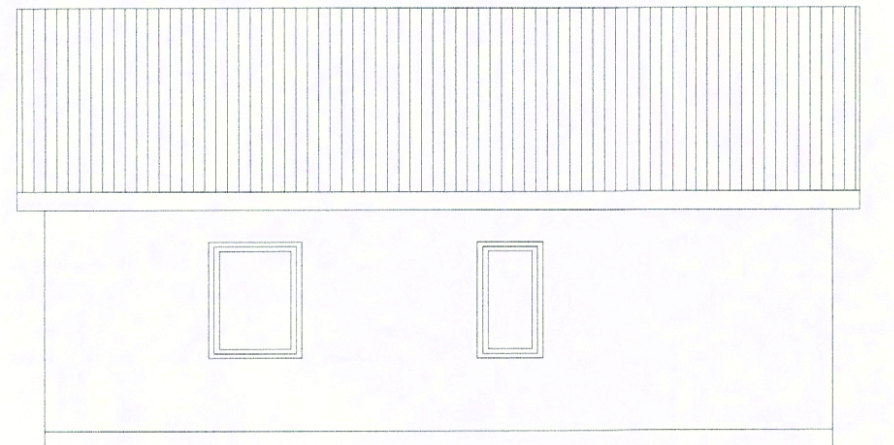
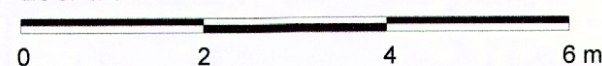
NOTAS:
 Plano elaborado en el Consejo de Monumentos Nacionales en base a:
 • Base catastral de la Dirección General de los Servicios de la Armada
 • Fotografías de expediente de declaratoria
 • Las cotas prevalecen por sobre el dibujo, son aproximadas y están expresadas en metros.
 (*) Esta información no acredita propiedad



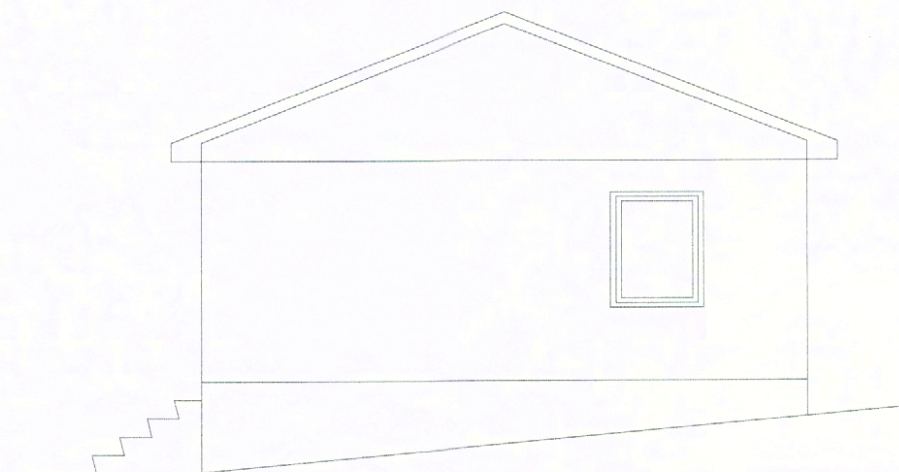
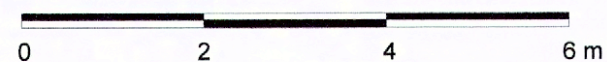
CASA N° 1



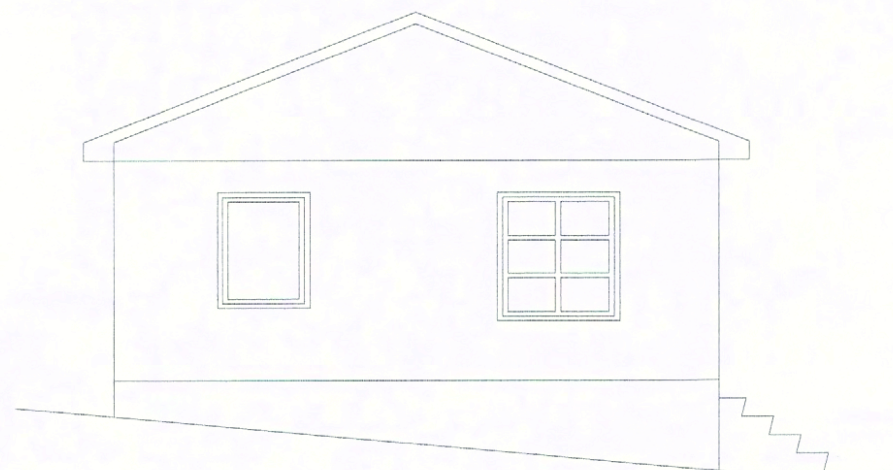
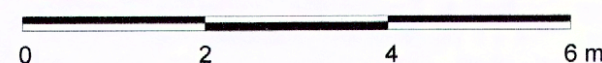
ELEVACIÓN NORTE
ESCALA GRÁFICA



ELEVACIÓN SUR
ESCALA GRÁFICA



ELEVACIÓN PONIENTE
ESCALA GRÁFICA



ELEVACIÓN ORIENTE
ESCALA GRÁFICA



NOTAS:

- Plano elaborado en el Consejo de Monumentos Nacionales en base a:
 - Base catastral de la Dirección General de los Servicios de la Armada
 - Fotografías de expediente de declaratoria
 - Las cotas prevalecen por sobre el dibujo, son aproximadas y están expresadas en metros.

(*) Esta información no acredita propiedad

DATOS GENERALES DEL MONUMENTO NACIONAL Monumento Nacional Categoría: MONUMENTO HISTÓRICO CASA N° 1 Y EX COMANDANCIA DEL DISTRITO NAVAL BEAGLE	
REGIÓN	DE MAGALLANES Y DE LA ANTÁRTICA CHILENA
PROVINCIA	ANTÁRTICA CHILENA
COMUNA	CABO DE HORNO
LUGAR / UBICACIÓN	PUERTO WILLIAMS
DATOS ESPECÍFICOS DEL MONUMENTO HISTÓRICO (*)Propietario(s): Armada de Chile Rut del(los) propietario(s): _____ Rol SII vigente al 1° Semestre 2011: _____ Arquitecto(s) destacado(s): _____ Materialidad predominante: _____ Año de construcción: 1953 N° de pisos: 1 Uso original: Vivienda Uso actual: _____ Decreto: _____ Fecha Decreto: _____ Código: _____	
ANTECEDENTES DEL PLANO Límites Monumento Histórico: Superficie aprox. del polígono: 57,21 Polígono: Superficie aprox. construida: 57,21 m²	
Simbología - Nomenclatura: 	
Profesional responsable: Mauricio Sánchez F Profesional revisor: Aprobado por CAMN: 	
Dibujado por: PGO Revisado por: KSV	
Contenido: PLANO DE ELEVACIÓN Escala: Escala Gráfica Fecha: 19/05/2011 Lámina: 2 de 4	