



Vista fachada principal



Fachada principal



Vista norte

MEMORIA EXPLICATIVA polígono de protección	
Tramo	Descripción
A - B	Límite sur, línea de solera norte de av. Cristóbal Colón
B - C	Límite poniente, línea de deslinde de predio
C - D	Límite nororiental, línea de fondo de predio
D - A	Límite oriente, línea de deslinde de predio

POLÍGONO DE PROTECCIÓN Coordenadas UTM Datum WGS 84, Huso 19 S		
Punto	Este (x)	Norte (y)
A	372.497,04	4.108.287,23
B	372.481,74	4.108.298,35
C	372.509,69	4.108.345,25
D	372.523,85	4.108.331,27



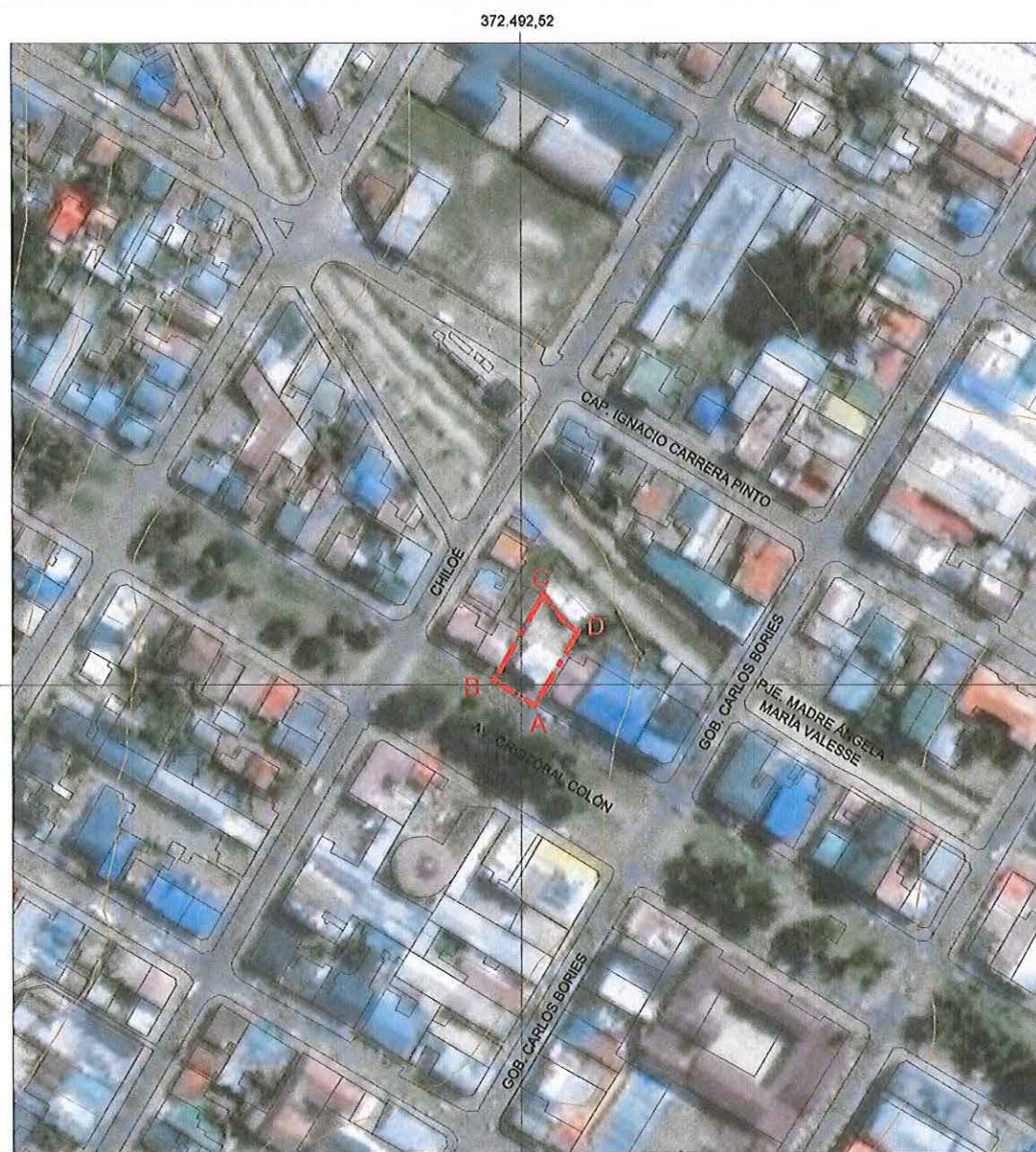
DATOS GENERALES DEL MONUMENTO NACIONAL	
Categoría:	MONUMENTO HISTÓRICO
CASA DE LOS DERECHOS HUMANOS RESIDENCIA BEAULIER	
REGIÓN	MAGALLANES D: 9 5 - -
PROVINCIA	MAGALLANES
COMUNA	PUNTA ARENAS 11 ABR 2016
DIRECCIÓN UBICACIÓN LUGAR	AV. CRISTÓBAL COLÓN 636

DATOS ESPECÍFICOS DEL MONUMENTO HISTÓRICO	
(*)Propietario(s): Ministerio de Bienes Nacionales	
Rut del(los) propietario(s): 61.402.000-8	
Rol SII vigente: 1066 - 08	
Tipo de propiedad: Fiscal	
Arquitecto(s) destacado(s): Antonio Beaulier Bourbols	
Materialidad predominante: Ladrillo y madera	
Sistema constructivo: Albañilería y Etramado de madera	
Año de construcción: 1936	N° de pisos: 3 más subterráneo
Uso original: Residencial / Vivienda	
Uso actual: Sin Uso - Abandonado	
Valor del bien: Histórico - Memoria y DDHH	
Decreto:	Fecha Decreto:
Código:	

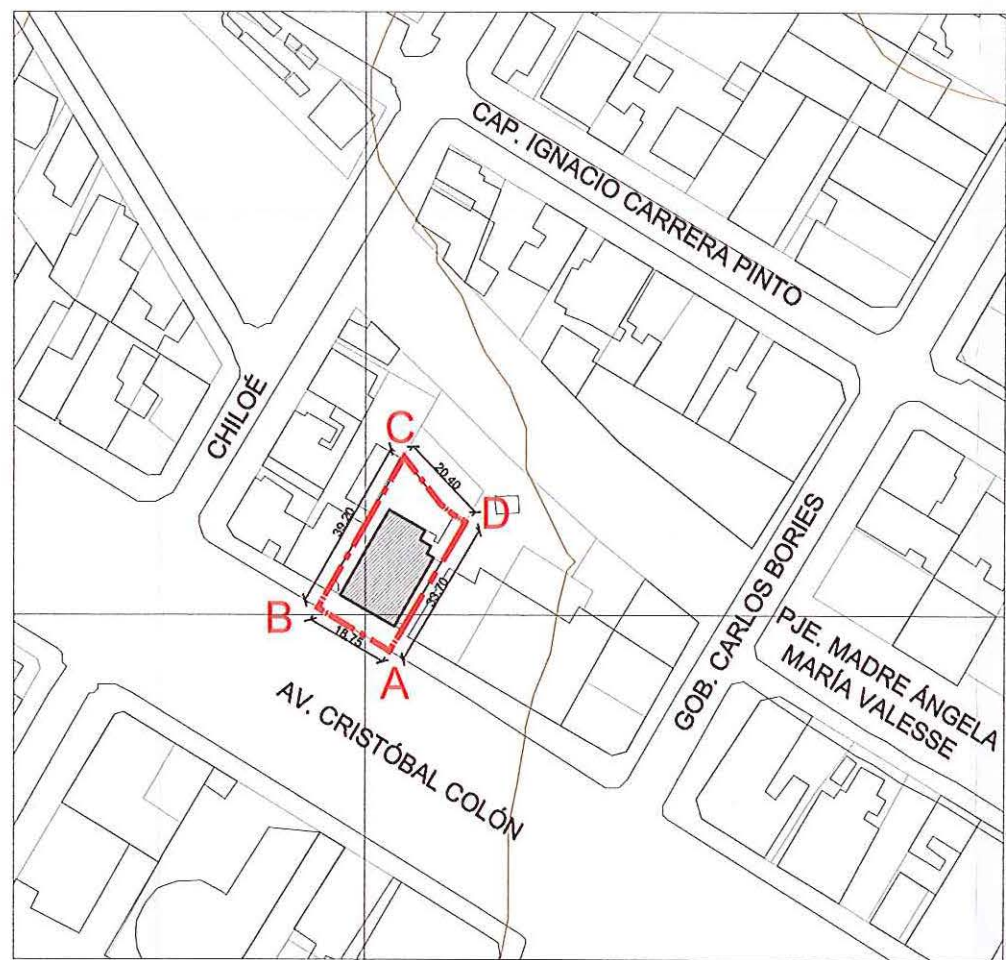
ANTECEDENTES DEL PLANO	
Límites Monumento Histórico:	
Polígono: A - B - C - D - A	
Superficie (aprox.) del polígono: 681,53 m²	
Superficie (aprox.) construida: 1.004,98 m²	
Simbología - Nomenclatura:	
Límites Monumento Histórico	

Angel Cabeza Monteira
 Vicepresidente Ejecutivo
 Consejo de Monumentos Nacionales

Profesional responsable:	
María Soledad Silva Área de Patrimonio Histórico	
Revisor: P. Seguel	N
Dibujante: P. Garrido	
Geógrafo: R. Pérez de Arce	
Contenido: Plano de Límites - Ubicación - Fotos	
Escala: Gráfica indicada	
Fecha: 08-01-2016	Lámina: 1 de 3



PLANO DE UBICACIÓN
ESCALA GRÁFICA



PLANO DE LÍMITES
ESCALA GRÁFICA

NOTAS:

- Plano elaborado en el Consejo de Monumentos Nacionales en base a:
- Base catastral Plan Regulador de Punta Arenas año 2012.
- Proceso de georreferenciación de acuerdo a la información desarrollada por la UIT del Área de Gestión de la Información y Estudios - CMN. Estándares: WGS 84, H19 S.
- Las cotas prevalecen por sobre el dibujo, son aproximadas y están expresadas en metros. En caso de fondos de predio, estos prevalecen por sobre la cota.
- Esquicio de Chile: "Autoriza su circulación, por Resolución N°475 del 22 de octubre de 2014 de la Dirección Nacional de Fronteras y Límites del Estado".

(*) Esta información no acredita propiedad.



DATOS GENERALES DEL MONUMENTO NACIONAL	
Categoría:	MONUMENTO HISTÓRICO
CASA DE LOS DERECHOS HUMANOS RESIDENCIA BEAULIER	
REGIÓN	MAGALLANES D: 9 5 - - -
PROVINCIA	MAGALLANES
COMUNA	PUNTA ARENAS 11 ABR 2016
DIRECCIÓN UBICACIÓN LUGAR	AV. CRISTÓBAL COLÓN 638

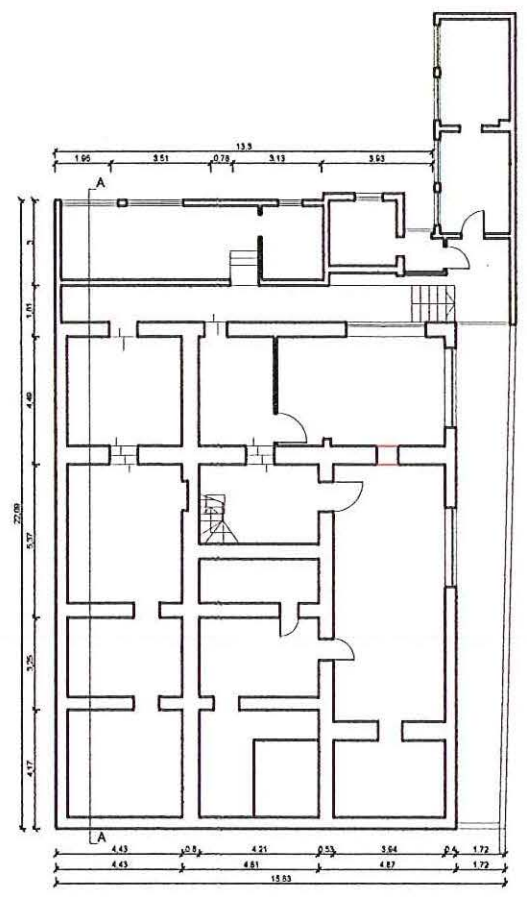
DATOS ESPECÍFICOS DEL MONUMENTO HISTÓRICO	
(*)Propietario(s): Ministerio de Bienes Nacionales	
Rut del(los) propietario(s): 61.402.000-8	
Rol SII vigente: 1066 - 08	
Tipo de propiedad: Fiscal	
Arquitecto(s) destacado(s): Antonio Beaulier	
Materialidad predominante: Ladrillo y Madera	
Sistema constructivo: Albañilería y Eramado de madera	
Año de construcción: 1938	Nº de pisos: 3 más subterráneo
Uso original: -	
Uso actual: Sin Uso / Abandonado	
Valor del bien: Histórico - Memoria y DDHH	
Decreto:	Fecha Decreto:
Código:	

ANTECEDENTES DEL PLANO	
Límites Monumento Histórico:	
Polígono:	

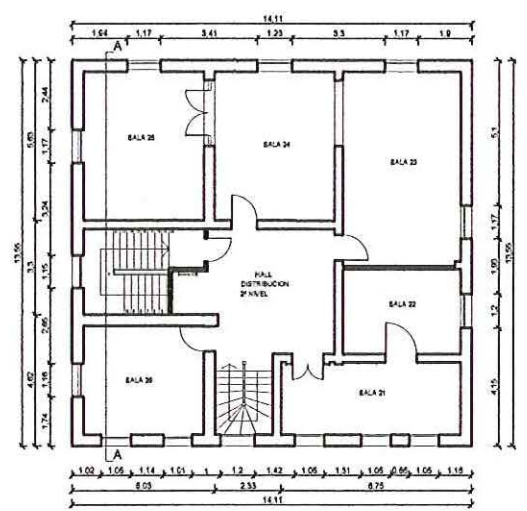
Superficie (aprox.) del polígono:
Superficie (aprox.) construida: 1.004,98 m²
Simbología - Nomenclatura:

Ángel Cabeza Monteira
Vicepresidente Ejecutivo
Consejo de Monumentos Nacionales

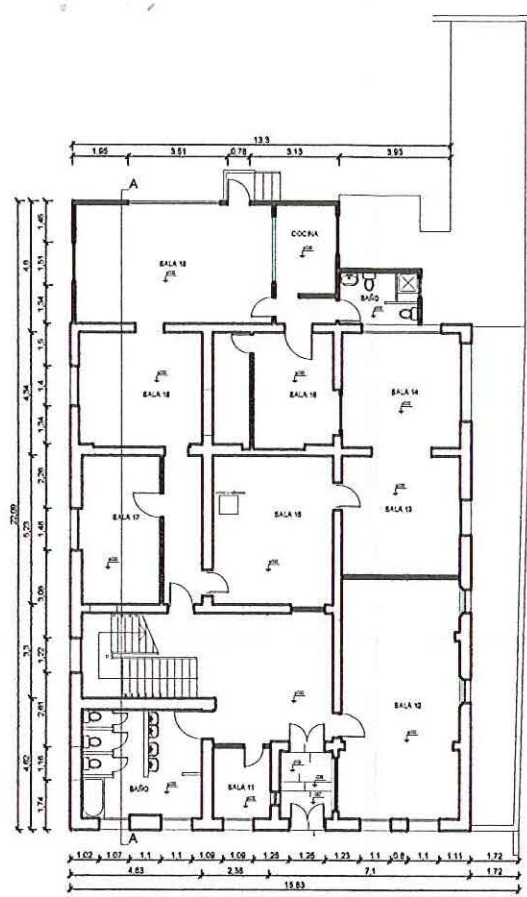
Profesional responsable: María Soledad Silva Área de Patrimonio Histórico	N
Revisor: P. Seguel	
Dibujante: P. Garrido	Geógrafo: -
Contenido: Elevaciones - Cortes	
Fecha: 08-01-2016	Lámina: 2 de 3



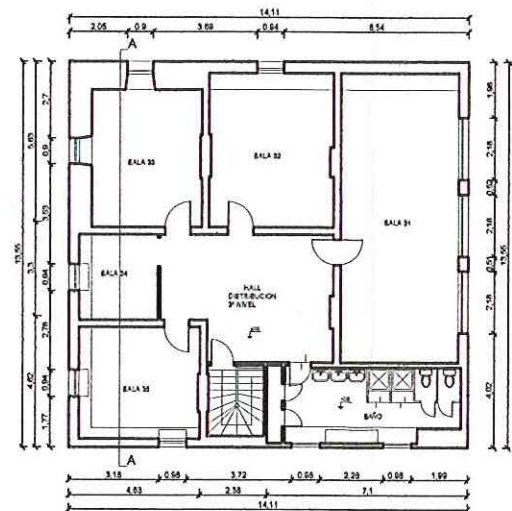
PLANTA SUBTERRANEO
Escala Gráfica



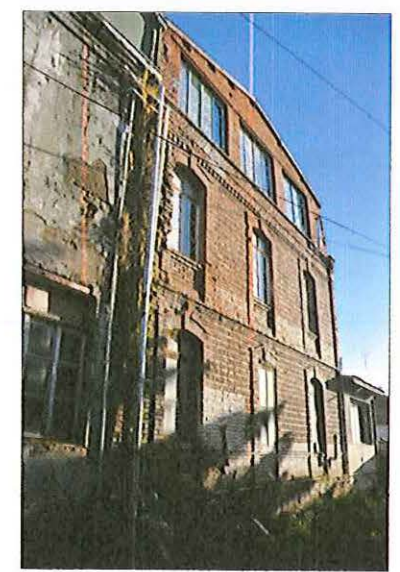
PLANTA SEGUNDO PISO
Escala Gráfica



PLANTA PRIMER PISO
Escala Gráfica



PLANTA TERCER PISO
Escala Gráfica



NOTAS:

Plano elaborado en el Consejo de Monumentos Nacionales en base a:

- Base catastral vuelo aerofotogramétricoSECTRA, año 2007.
- Levantamiento GPS Datum WGS 84, Huso 19 S.
- Proceso de georreferenciación de acuerdo a la información desarrollada por la UIT del Área de Gestión de la Información y Estudios - CMN. Estándares: WGS 84, H19 S.
- Las cotas prevalecen por sobre el dibujo, son aproximadas y está expresadas en metros. En caso de fondos de predio, estos prevalecen por sobre la cota.
- Esquicio de Chile: "Autoriza su circulación, por Resolución N°475 del 22 de octubre de 2014 de la Dirección Nacional de Fronteras y Límites del Estado".

(*) Esta información no acredita propiedad.



DATOS GENERALES DEL MONUMENTO NACIONAL

Categoría: **MONUMENTO HISTÓRICO**
CASA DE LOS DERECHOS HUMANOS RESIDENCIA BEAULIER

REGIÓN	MAGALLANES	D: 9 5 - - -
PROVINCIA	MAGALLANES	
COMUNA	PUNTA ARENAS	1-1 ABR 2016
DIRECCIÓN UBICACIÓN LUGAR	AV. CRISTÓBAL COLÓN 636	

DATOS ESPECÍFICOS DEL MONUMENTO HISTÓRICO

(*)Propietario(s): Ministerio de Bienes Nacionales

Rut del(los) propietario(s): 61.402.000-8

Rol SII vigente: 1066 - 08

Tipo de propiedad: Fiscal

Arquitecto(s) destacado(s): Antonio Beaulier Boursbois

Materialidad predominante: Ladrillo y Madera

Sistema constructivo: Albañilería y Etramado de madera

Año de construcción: 1936 N° de pisos: 3 más subterráneo

Uso original: -

Uso actual: Sin Uso / Abandonado

Valor del bien: Histórico - Memoria y DDHH

Decreto: Fecha Decreto:

Código:

ANTECEDENTES DEL PLANO

Límites Monumento Histórico:

Polígono:

Superficie (aprox.) del polígono:

Superficie (aprox.) construida: 1.004,98 m²

Simbología - Nomenclatura:

CONSEJO DE MONUMENTOS NACIONALES

Ángel Cabóza Monteiro
Vicepresidente Ejecutivo
Consejo de Monumentos Nacionales

Profesional responsable:
María Soledad Silva
Área de Patrimonio Histórico

Revisor: P. Seguel

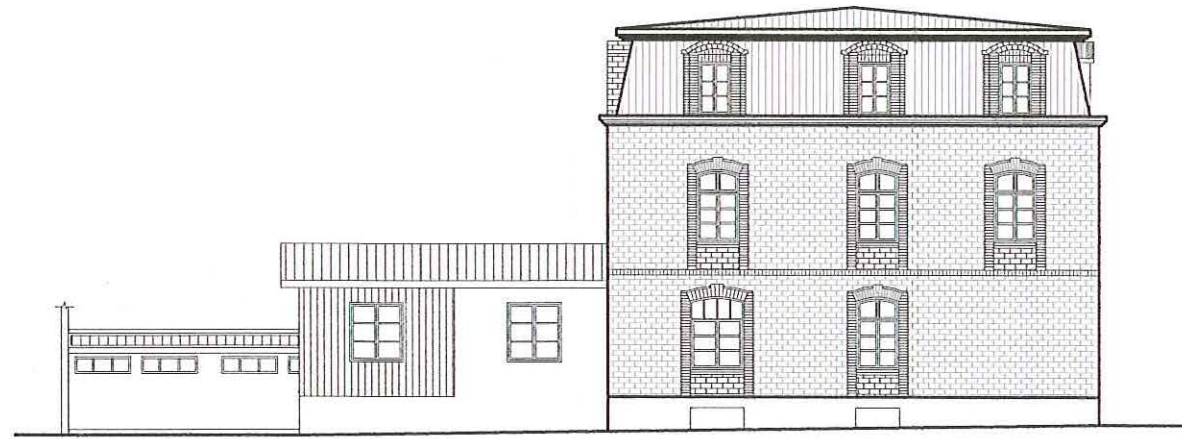
Dibujante: P. Garrido

Geógrafo: -

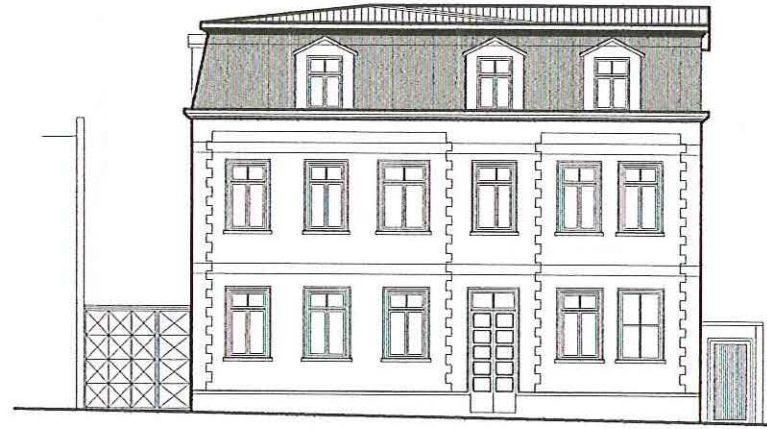
Contenido: Elevaciones - Cortes

Escala: Gráfica indicada

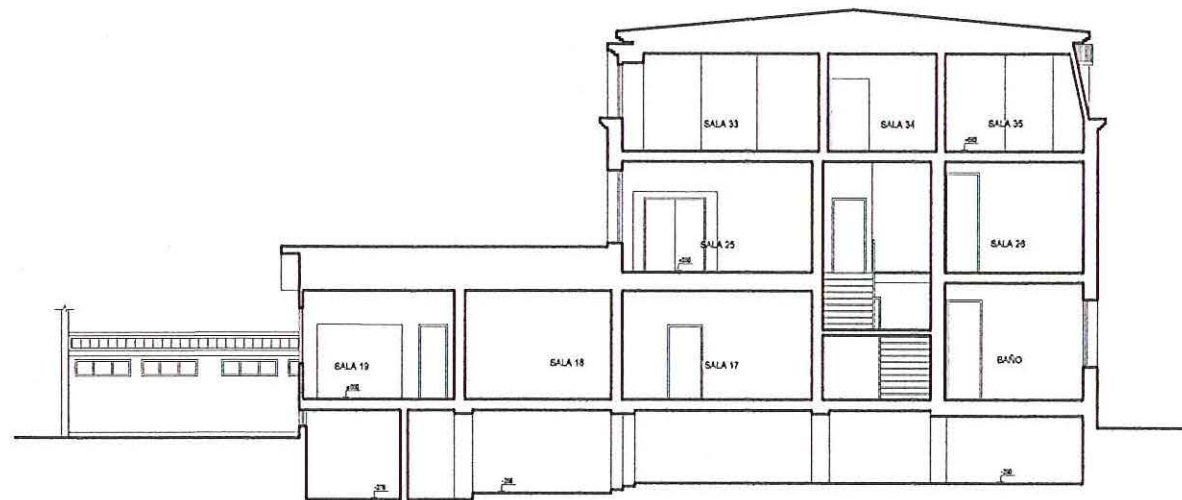
Fecha: 08-01-2016 Lámina: 3 de 3



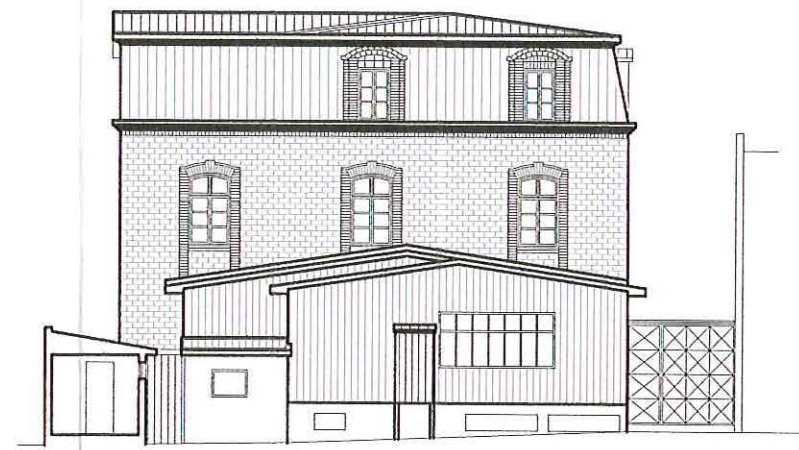
ELEVACIÓN PONIENTE
Escala Gráfica



ELEVACIÓN SUR
Escala Gráfica



CORTE A - A
Escala Gráfica



ELEVACIÓN NORTE
Escala Gráfica

NOTAS:

Plano elaborado en el Consejo de Monumentos Nacionales en base a:

- Base catastral Sectra
- Levantamiento GPS Datum WGS 84, Huso 19 S.
- Proceso de georreferenciación de acuerdo a la Información desarrollada por la UIT del Área de Gestión de la Información y Estudios - CMN. Estándares: WGS 84, H19 S.
- Las cotas prevalecen por sobre el dibujo, son aproximadas y están expresadas en metros. En caso de fondos de predio, estos prevalecen por sobre la cota.
- Esquicio de Chile: "Autoriza su circulación, por Resolución N°475 del 22 de octubre de 2014 de la Dirección Nacional de Fronteras y Límites del Estado".

(*) Esta información no acredita propiedad.

