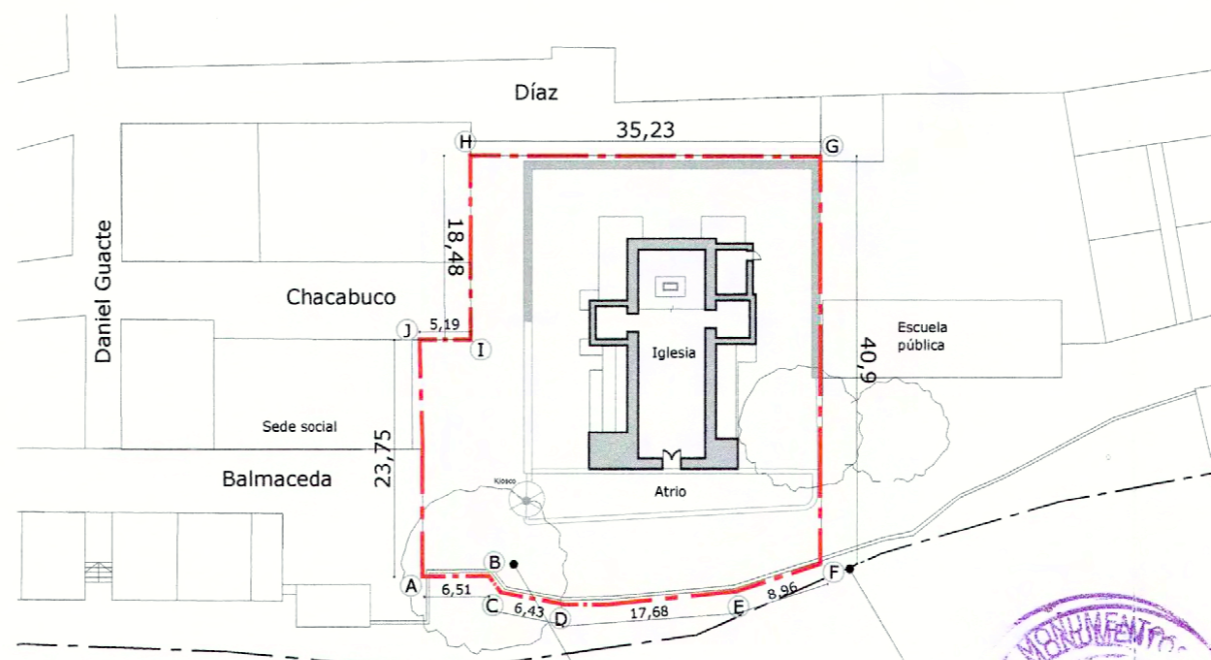


PLANTA PRIMER NIVEL
ESCALA GRÁFICA
0 1 2 3 4 5 10m



PLANO DE LÍMITE
ESCALA GRÁFICA
0 5 10 15 20 25 50m

NOTA:
Fotografías provenientes de Ficha del Inmueble y plano elaborado en el Consejo de Monumentos Nacionales en base a: Antecedentes aportados por el Ministerio de Obras Públicas, Dirección de Arquitectura, Región de Tarapacá. Septiembre 2008.



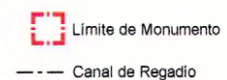
www.monumentos.cl LEY N° 17.288

Monumento Nacional
categoría: MONUMENTO HISTÓRICO
CAPILLA DE LAONZANA

REGIÓN TARAPACÁ
PROVINCIA TAMARUGAL
COMUNA HUARA
DIRECCIÓN -

LÍMITES DEL MONUMENTO HISTÓRICO:
Polígono:
A - B - C - D - E - F - G - H - I - J - A
SUPERFICIE APROXIMADA DEL POLÍGONO
1.664,75 m²

SIMBOLOGÍA - NOMENCLATURA



Materialidad de la Construcción: Muros de adobe y contrafuertes de piedra.	Decreto N° y fecha de aprobación:
Arquitecto: -	N° de pisos: 1
Data de construcción: Siglo XIX	Uso Actual: Culto y devoción
Propietario: Obisepado de Iquique	N° de Rol Afectado: -
Rut: -	
Dibujante: C. Arcos	
Arquitecto revisor: Jimena Asenjo B.	

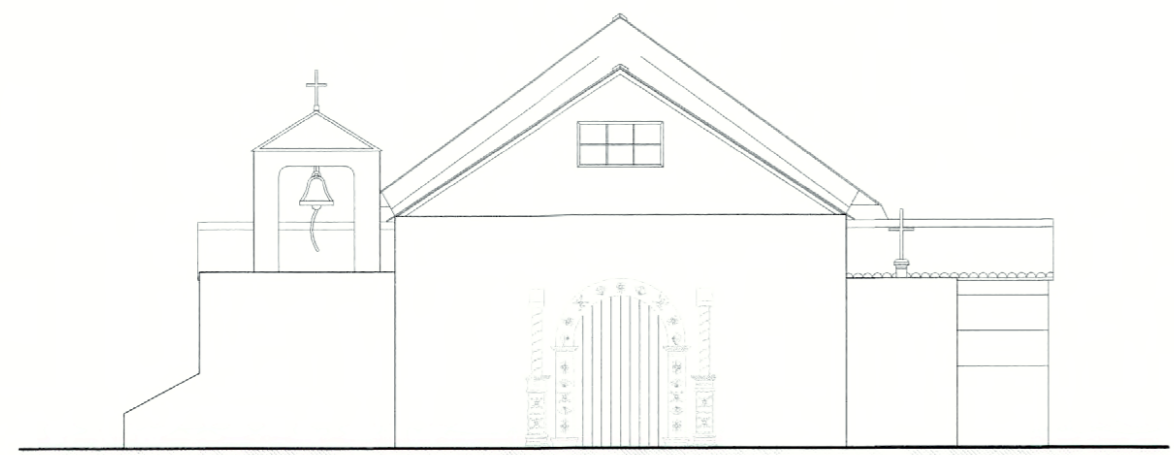
Oscar Acuña Poblete
Secretario Ejecutivo
Consejo de Monumentos Nacionales

Jimena Asenjo Burgos
Arquitecta
Consejo de Monumentos Nacionales

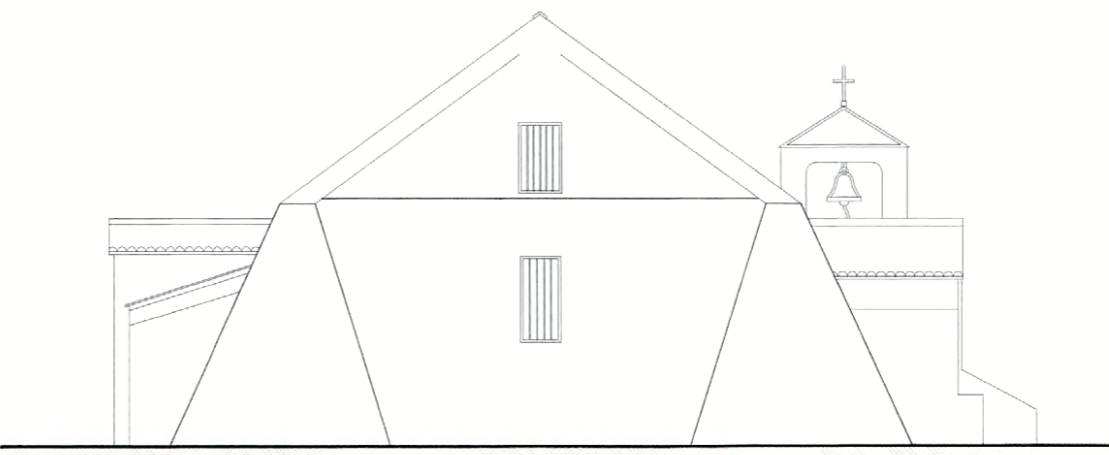
CONTENIDO:
PLANO DE LÍMITE
PLANTA PRIMER NIVEL
FOTOGRAFÍAS

Escala: Gráfica
Lámina: 1 de 2
Fecha: 11.12.2008

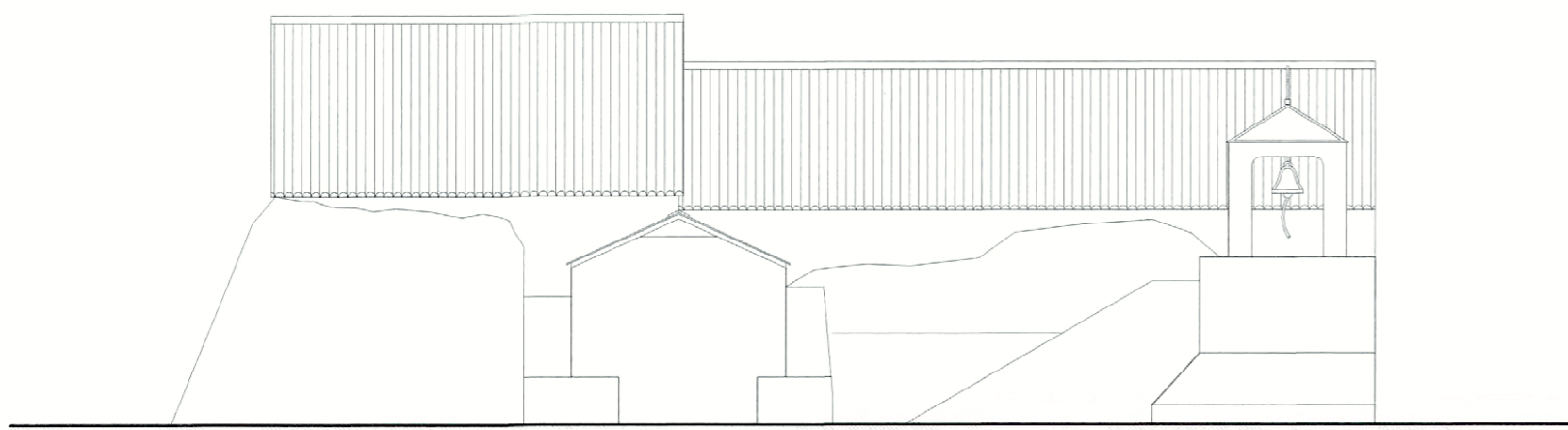




ELEVACIÓN PRINCIPAL



ELEVACIÓN POSTERIOR



ELEVACIÓN SUR-OESTE



www.monumentos.cl LEY N° 17.288

Monumento Nacional categoría: **MONUMENTO HISTÓRICO**
CAPILLA DE LAONZANA

REGIÓN	TARAPACÁ
PROVINCIA	TAMARUGAL
COMUNA	HUARA
DIRECCIÓN	-

PLANO OFICIAL

LÍMITES DEL MONUMENTO HISTÓRICO: Polígono: A - B - C - D - E - F - G - H - I - J - A.	SUPERFICIE APROXIMADA DEL POLIGONO 1.664,75 m²
---	---

SIMBOLOGÍA - NOMENCLATURA

Materialidad de la Construcción: Piedra en bruto asentada en barro y bloques de adobe.	Decreto N° y fecha de aprobación:
Arquitecto: -	N° de pisos: 1
Data de construcción: Siglo XIX	Uso Actual: Culto y devoción
Propietario: Obispado de Iquique	Rut:
Dibujante: C. Arcos	N° de Rol Afectado:
Arquitecto revisor: Jimena Asenjo B.	

Oscar Acuña Poblete
Secretario Ejecutivo
Consejo de Monumentos Nacionales

Jimena Asenjo Bórquez
Arquitecta
Consejo de Monumentos Nacionales

CONTENIDO: ELEVACIONES	Escala: Gráfica	Lámina: 2 de 2 Fecha: 11.12.2008
---------------------------	--------------------	-------------------------------------



NOTA:
Fotografías provenientes de Ficha del Inmueble y plano elaborado en el Consejo de Monumentos Nacionales en base a: Antecedentes aportados por el Ministerio de Obras Públicas, Dirección de Arquitectura, Región de Tarapacá, Septiembre 2008.