

# Actividad de Evaluación de Aprendizaje Esperado

## NOMBRE DEL MÓDULO

Configuración de la seguridad en redes de área local.

## APRENDIZAJES ESPERADOS

**8.3** Gestiona servicio de respaldo y recuperación en sistemas locales y en CLOUD que permitan asegurar la disponibilidad de la información en una contingencia, según los requerimientos técnicos, protocolos y estándares de la industria.

### CRITERIOS DE EVALUACIÓN

**8.3.1** Instala servicios de respaldo de información en sistemas de redes locales considerando especificaciones, requerimientos técnicos, directivas institucionales y de seguridad.

**8.3.2** Configura servicios de respaldo y sincronización en CLOUD considerando distintos proveedores, especificaciones, requerimientos técnicos, directivas institucionales y de seguridad.

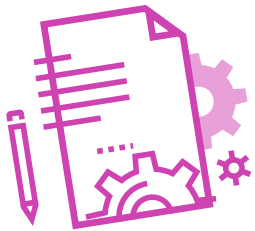
**8.3.3** Realiza pruebas de recuperación de copias de seguridad en red de acuerdo con protocolos, requerimientos técnicos, directivas institucionales y seguridad para verificar la integridad y disponibilidad de la información.

### OBJETIVOS DE APRENDIZAJE GENÉRICOS

**B** - Leer y utilizar distintos tipos de textos relacionados con el trabajo, tales como especificaciones técnicas, normativas diversas, legislación laboral, así como noticias y artículos que enriquezcan su experiencia laboral.

- C** - Realizar las tareas de manera prolija, cumpliendo plazos establecidos y estándares de calidad, y buscando alternativas y soluciones cuando se presentan problemas pertinentes a las funciones desempeñadas.
- D** - Trabajar eficazmente en equipo, coordinando acciones con otra in situ o a distancia, solicitando y prestando cooperación para el buen cumplimiento de sus tareas habituales o emergentes.
- H** - Manejar tecnologías de la información y comunicación para obtener y procesar información pertinente al trabajo, así como para comunicar resultados, instrucciones e ideas.

## Selección de cómo evaluar



### DESCRIPCIÓN DE ACTIVIDAD DE EVALUACIÓN

#### Actividad 1

- ▶ El o la docente presentará los requerimientos que el servidor debe cumplir.
- ▶ Los y las estudiantes, en equipos de 2 o 3 personas, deberán analizar los requerimientos para determinar las labores a realizar.
- ▶ Utilizando la aplicación de virtualización Oracle VirtualBox, en un Windows Server utilizando la herramienta Copia de Seguridad de Windows' configura una copia de seguridad personalizada a las 01:30 AM de la carpeta 'Users' en una carpeta de red compartida.
- ▶ Las y los estudiantes realizarán lo solicitado según indicaciones, mientras el o la docente efectuará el monitoreo del avance de los estudiantes, observando o realizando preguntas sobre los conceptos claves para solucionar los problemas de instalación y/o configuración a los que se vea enfrentado durante la configuración del respaldo solicitado.

#### Actividad 2

- ▶ El o la docente da las indicaciones de la actividad de evaluación y explica los instrumentos de evaluación de la actividad.
- ▶ Las y los estudiantes trabajan en pares o tríos y realizan el backup según las indicaciones, mientras el o la docente evalúa lo realizado.

## INSTRUMENTO DE EVALUACIÓN

Pauta de autoevaluación, Escala de Valoración y Rúbrica de evaluación.



### INDICADORES DE LA ACTIVIDAD 1: Copia de seguridad

#### Pauta de Autoevaluación del trabajo en equipo

- ▶ Escucho con atención lo que dicen mis compañeros
- ▶ Comparto mis conocimientos con mi grupo
- ▶ Cumplo con mi compromisos en los tiempos establecidos
- ▶ Tomo iniciativa, propongo actividades e ideas
- ▶ Organizo el grupo para facilitar su buen funcionamiento
- ▶ Ayudo a mis compañeros
- ▶ Pido ayuda a mis compañeros de grupo cuando lo necesito
- ▶ Sé hacer críticas constructivas, sin ofender ni presionar a mis compañeros
- ▶ Acepto las críticas y las tomo en consideración
- ▶ Acepto otras ideas aunque sean diferentes a las mías

#### Escala de valoración

Familia 1: Aprendizajes Conceptuales y Procedimentales

1. Implementa la Característica de Copia de Seguridad de Windows Server.
2. Configura una copia de seguridad personalizada.
3. Configura los parámetros solicitados por el asistente correctamente.

Familia 2: Aprendizajes actitudinales

1. Manifiesta perseverancia en el desarrollo del problema planteado.

## INDICADORES DE LA ACTIVIDAD 2: BACKUP

---

### Lista de cotejo

- ▶ Instala un Sistema Operativo en máquina virtual
- ▶ Realiza las configuraciones solicitadas de la máquina virtual (Tamaño del Disco Duro)
- ▶ Realiza las configuraciones solicitadas de la máquina virtual (Tamaño del Disco Duro)
- ▶ Realiza las configuraciones solicitadas de la máquina virtual (Memoria RAM)
- ▶ Realiza las configuraciones solicitadas de la máquina virtual (Tarjeta de Red)
- ▶ Realiza las configuraciones solicitadas de la máquina virtual (Direccionamiento)
- ▶ Realiza backup completo
- ▶ Particiona el disco duro según las indicaciones dadas
- ▶ Descarga e instala un fondo de pantalla
- ▶ Descarga e instala un software Open Source
- ▶ Realiza backup incremental
- ▶ Desinstala el software Open Source y deja son fondo de pantalla el sistema
- ▶ Elimina la partición creada
- ▶ Procede a restaurar el último backup realizado

### Rúbrica de evaluación

- b. Lectura y utilización de distintos tipos de textos relacionados con el trabajo, tales como especificaciones técnicas y normativas diversas.

**INSTRUMENTOS DE EVALUACIÓN ACTIVIDAD 1**

**Pauta de autoevaluación  
del trabajo en equipo**

**Puntaje máximo: 30 puntos**

<b>Cómo trabajo en equipo</b>	<b>Siempre (3)</b>	<b>Frecuentemente (2)</b>	<b>Debo mejorar(1)</b>
Escucho con atención lo que dicen mis compañeros			
Comparto mis conocimientos con mi grupo			
Cumplo con mi compromisos en los tiempos establecidos			
Tomo iniciativa, propongo actividades e ideas			
Organizo el grupo para facilitar su buen funcionamiento			
Ayudo a mis compañeros			
Pido ayuda a mis compañeros de grupo cuando lo necesito			
Sé hacer críticas constructivas, sin ofender ni presionar a mis compañeros			
Acepto las críticas y las tomo en consideración			
Acepto otras ideas aunque sean diferentes a las mías			

# Escala de Valoración

Puntaje máximo: 8 puntos

Aspectos a Evaluar	Logrado (2)	Parcialmente Logrado (1)	No Logrado (0)
--------------------	----------------	-----------------------------	-------------------

## Configurando Respaldo y Recuperación

### Familia 1: Aprendizajes Conceptuales y Procedimentales

Implementa la Característica de Copia de Seguridad de Windows Server.			
Configura una copia de seguridad personalizada.			
Configura los parámetros solicitados por el asistente correctamente.			

### Familia 2: Aprendizajes Actitudinales

Manifiesta perseverancia en el desarrollo del problema planteado.			
---	--	--	--

**INSTRUMENTOS DE EVALUACIÓN ACTIVIDAD 2**

# Lista de Cotejo

**Puntaje máximo: 14 puntos**

<b>Criterio</b>	<b>Cumple (1)</b>	<b>No Cumple (0)</b>
Instala un Sistema Operativo en máquina virtual		
Realiza las configuraciones solicitadas de la máquina virtual (Tamaño del Disco Duro)		
Realiza las configuraciones solicitadas de la máquina virtual (Tamaño del Disco Duro)		
Realiza las configuraciones solicitadas de la máquina virtual (Memoria RAM)		
Realiza las configuraciones solicitadas de la máquina virtual (Tarjeta de Red)		
Realiza las configuraciones solicitadas de la máquina virtual (Direccionamiento)		
Realiza backup completo		
Particiona el disco duro según las indicaciones dadas		
Descarga e instala un fondo de pantalla		
Descarga e instala un software Open Source		
Realiza backup incremental		
Desinstala el software Open Source y deja son fondo de pantalla el sistema		
Elimina la partición creada		
Procede a restaurar el último backup realizado		

# Rúbrica de evaluación

Puntaje máximo: 16 puntos

## INDICADORES

---

- ❖ Lectura y utilización de distintos tipos de textos relacionados con el trabajo, tales como especificaciones técnicas y normativas diversas.

Niveles de logro:

- ▶ **Excelente (cuatro puntos):** Leen y utilizan textos relacionados con el trabajo enriqueciendo la actividad y experiencia laboral.
- ▶ **Bueno (tres puntos):** Leen y utilizan textos relacionados con el trabajo pero no todas las lecturas aportan a la actividad y experiencia laboral.
- ▶ **Regular (dos puntos):** Leen texto relacionados con el trabajo pero no utilizan lo leído en la actividad y experiencia laboral.
- ▶ **Debe mejorar (un punto):** Leen textos pero no se relaciona en su totalidad con la actividad y experiencia laboral.

- ❖ Realización de las tareas de manera prolija, cumpliendo dentro de los plazos establecidos.

Niveles de logro:

- ▶ **Excelente (cuatro puntos):** Realiza las tareas de manera prolija, cumpliendo dentro de los plazos establecidos.
- ▶ **Bueno (tres puntos):** Realiza las tareas de manera prolija, pero no cumple dentro de los plazos establecidos.
- ▶ **Regular (dos puntos):** Realiza las tareas de manera prolija, pero cumple dentro de los plazos establecidos.
- ▶ **Debe mejorar (un punto):** No realiza las tareas de manera prolija pero cumple con los plazos establecidos.



- ❖ Trabajo eficaz en equipo, tratando con respeto a los integrantes.

Niveles de logro:

- ▶ **Excelente (cuatro puntos):** Equipo se comporta respetuosamente, según lo establecido en el contexto e indicaciones.
- ▶ **Bueno (tres puntos):** Equipo se comporta respetuosamente, según lo establecido en el contexto e instrucciones después que se les llama la atención en 1 oportunidad.
- ▶ **Regular (dos puntos):** Equipo se comporta respetuosamente, según lo establecido en el contexto e instrucciones, después que se les llama la atención en 2 oportunidades.
- ▶ **Debe mejorar (un punto):** Equipo que, a pesar de llamarles la atención, no se comportan respetuosamente, según lo establecido en el contexto e indicaciones.

- ❖ Manejar tecnologías de la información y comunicación para obtener y procesar información pertinente al trabajo, así como para comunicar resultados, instrucciones e ideas.

Niveles de logro:

- ▶ **Excelente (cuatro puntos):** Usa tecnología de la información para investigar sobre los temas requeridos obteniendo y procesando información actualizada y pertinente a la temática.
- ▶ **Bueno (tres puntos):** Usa tecnología de la información para Investigar sobre los temas requeridos obteniendo y procesando información sin embargo en algunas ocasiones esta información no está actualizada y/o no es pertinente a la temática.
- ▶ **Regular (dos puntos):** Usa tecnología de la información para Investigar sobre los temas requeridos obteniendo y procesando información sin embargo en varias ocasiones esta información no está actualizada y/o no es pertinente a la temática.
- ▶ **Debe mejorar (un punto):** Usa tecnología de la información para Investigar sobre los temas requeridos obteniendo y procesando información sin embargo con frecuencia esta información no está actualizada y/o no es pertinente a la temática.