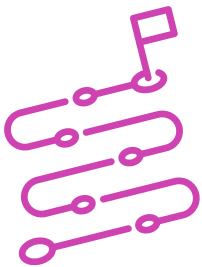


# Actividad de Evaluación

## Soporte Overhaul y plan de mantenimiento

**¿Qué vamos a lograr con esta actividad de evaluación para llegar al Aprendizaje Esperado (AE)?**

*Realizar mantención Overhaul considerando aspectos de seguridad y plan de mantenimiento.*



### INDICACIONES

1. Formen pares de trabajo.
2. Lean el siguiente caso:

*La empresa en que tú y tu compañero o compañera realizan su pasantía ha decidido hacer un plan anual de soporte técnico. Sin embargo, no tienen claro qué deberían revisar, ni cada cuánto tiempo. Ustedes, que conocen del tema, explican que es necesario considerar la mantención Overhaul. Para clarificar el tema ofrecen hacer un taller demostrativo, así como entregar un plan de mantención anual, considerando hardware, software, así como elementos de seguridad.*

3. En equipo creen un video tutorial de mantención de hardware y software, que incluya:

- a. Protocolo de seguridad (descripción de acciones y herramientas de seguridad).
  - b. Limpieza interna y externa de, al menos, 4 piezas de hardware.
  - c. Mantenimiento de software considerando:
    - I. Instalación de software de aplicación.
    - II. Instalación de software necesario para la realización de las actividades de los usuarios (Office, antivirus, Acrobat Reader, navegadores y otros que sean necesarios).
    - III. Desfragmentación del disco duro.
    - IV. Verificación del estado del disco a través de ScanDisk.
    - V. Borrar archivos innecesarios a través del liberador de espacio.
    - VI. Actualización de software.
4. Creen un documento simple (en Word o Excel) que incluya la frecuencia de mantenimiento, los elementos a revisar clasificados en hardware o software, síntomas a tener en cuenta, otras recomendaciones de buenos hábitos.

## Rúbrica de Evaluación Video 60%

Indicadores	Niveles de logro			
	Excelente (4)	Bueno (3)	Regular (2)	Debe mejorar (1)
<b>Inclusión de protocolo de seguridad (descripción de acciones y herramientas de seguridad),</b>	Incluye acciones y todas las herramientas de seguridad necesarias.	Incluye acciones y algunas herramientas de seguridad.	Incluye acciones, aunque no herramientas de seguridad.	Incluye solo herramientas de seguridad.
<b>Inclusión de elementos sobre limpieza interna y externa.</b>	Incluye limpieza de al menos 4 piezas de hardware.	Incluye limpieza de al menos 3 piezas de hardware.	Incluye limpieza de al menos 2 piezas de hardware.	Incluye limpieza de al menos 1 pieza de hardware.
<b>Inclusión sobre elementos de mantenimiento de software.</b>	Incluye mantenimiento de al menos 5 elementos.	Incluye mantenimiento de al menos 4 a 3 elementos.	Incluye mantenimiento de al menos 2 elementos.	Incluye mantenimiento de al menos 1 elemento.
<b>Puntaje máximo</b>	<b>12 puntos</b>			

## Rúbrica de Evaluación Documento plan Mantenición 30%

Indicadores	Niveles de logro			
	Excelente (4)	Bueno (3)	Regular (2)	Debe mejorar (1)
<b>Inclusión de ítems de periodicidad.</b>	Incluye los 4 periodos de tiempo (anual, semestral, mensual, diario).	Incluye 3 elementos de tiempo.	Incluye 2 elementos de tiempo.	Incluye 1 elemento de tiempo.
<b>Inclusión de elementos de hardware.</b>	Incluye al menos 4 elementos de hardware.	Incluye al menos 3 elementos de hardware.	Incluye al menos 2 elementos de hardware.	Incluye al menos 1 elemento de hardware.
<b>Inclusión de elementos de software.</b>	Incluye al menos 4 elementos de software.	Incluye al menos 3 elementos de software.	Incluye al menos 2 elementos de software.	Incluye al menos 1 elemento de software.
<b>Inclusión de recomendación hábitos.</b>	Incluye recomendación de al menos 4 hábitos.	Incluye recomendación de al menos 3 hábitos.	Incluye recomendación de al menos 2 hábitos.	Incluye recomendación de al menos 1 hábito.
<b>Puntaje máximo</b>	<b>16 puntos</b>			

## Rúbrica de Evaluación OAG 10%

Indicadores	Niveles de logro			
	Excelente (4)	Bueno (3)	Regular (2)	Debe mejorar (1)
<b>Comunicarse oralmente y por escrito con claridad, utilizando registros de habla y de escritura pertinentes a la situación laboral y a la relación con los interlocutores.</b>	Utiliza registros de escritura pertinentes al reporte solicitado, incluyendo vocabulario propio del tema. Tanto las ideas como las secciones guardan relación a lo largo del texto.	Utiliza registros de escritura pertinentes al reporte solicitado, en pocas ocasiones no incluye vocabulario propio del tema. Tanto las ideas y secciones no guardan relación a lo largo del texto.	Utiliza registros de escritura pertinentes al reporte solicitado, en varias ocasiones no incluye vocabulario propio del tema. Tanto las ideas y secciones no guardan relación a lo largo del texto.	Utiliza registros de escritura pertinentes al reporte solicitado, sin embargo, a menudo no incluye vocabulario propio del tema. Tanto las ideas y secciones no guardan relación a lo largo del texto.
<b>Realización de las tareas de manera prolija.</b>	Realiza las tareas de manera prolija, cumpliendo dentro de los plazos establecidos.	Realiza las tareas de manera prolija, pero no cumple dentro de los plazos establecidos.	No realiza las tareas de manera prolija, pero cumple dentro de los plazos establecidos.	No realiza las tareas de manera prolija y no cumple dentro de los plazos establecidos.
<b>Trabajo eficaz y respetuoso en equipo.</b>	Equipo se comporta respetuosamente, según lo establecido en el contexto e indicaciones.	Equipo se comporta respetuosamente, según lo establecido en el contexto e instrucciones después que se les llama la atención en 1 oportunidad.	Equipo se comporta respetuosamente, según lo establecido en el contexto e instrucciones, después que se les llama la atención en 2 oportunidades.	Equipo que, a pesar de llamarles la atención, no se comportan respetuosamente, según lo establecido en el contexto e indicaciones.
<b>Manejo de tecnologías de la información.</b>	Usa tecnología de la información para comunicar resultados cubriendo el tópico en profundidad, incluyendo detalles y demostraciones pertinentes.	Usa tecnología de la información para comunicar resultados cubriendo el tópico en general, incluyendo detalles y demostraciones pertinente.	Usa tecnología de la información para comunicar resultados cubriendo el tópico en general, existiendo un par de errores en demostraciones.	Usa tecnología de la información para comunicar resultados cubriendo el tópico en general, de manera insuficiente y con errores en demostraciones.
<b>Puntaje máximo</b>	<b>16 puntos</b>			