

Actividad de Evaluación de Aprendizaje Esperado

NOMBRE DEL MÓDULO

Mantenimiento y actualización de hardware en redes de área local.

APRENDIZAJES ESPERADOS

6.3 Realiza la mantención Cero Horas (Overhaul) de hardware de computadores, revisando los equipos a intervalos programados bien antes de que aparezca alguna falla o bien cuando la fiabilidad del equipo ha disminuido, y mantención adaptativa cuando se modifique un programa debido a cambios de hardware o software cumpliendo con la normativa de seguridad, procedimientos y protocolos establecidos..

CRITERIOS DE EVALUACIÓN

6.3.1 Detecta anomalías producidas por malas condiciones de operación (sobrecalentamiento, mala conexión de componentes, suciedad, problemas en discos duros, etc.) proponiendo acciones de mejora y buscando alternativas y soluciones oportunas cuando se presentan estos problemas.

6.3.6 Genera informes y documentación pertinente del desarrollo del plan de mantenimiento de hardware, empleando un lenguaje técnico apropiado.

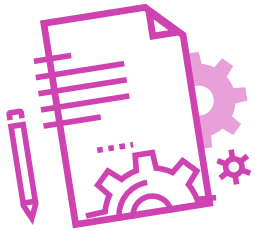
OBJETIVOS DE APRENDIZAJE GENÉRICOS

- A** - Comunicarse oralmente y por escrito con claridad, utilizando registros de habla y de escritura pertinentes a la situación laboral y a la relación con los interlocutores.

- C** - Realizar las tareas de manera prolija, cumpliendo plazos establecidos y estándares de calidad, y buscando alternativas y soluciones cuando se presentan problemas pertinentes a las funciones desempeñadas.

- D** - Trabajar eficazmente en equipo, coordinando acciones con otra in situ o a distancia, solicitando y prestando cooperación para el buen cumplimiento de sus tareas habituales o emergentes.
- H** - Manejar tecnologías de la información y comunicación para obtener y procesar información pertinente al trabajo, así como para comunicar resultados, instrucciones e ideas.

Selección de cómo evaluar



DESCRIPCIÓN DE ACTIVIDAD DE EVALUACIÓN

- ▶ El o la docente explica la actividad de evaluación “Soporte técnico en mantención computacional”.
- ▶ Los y las estudiantes forman equipos.
- ▶ El o la docente entrega instrucciones para participar en actividad.
- ▶ Los y las estudiantes leen mensaje de cliente, para responder a éste utilizan pasos de resolución de problemas y conocimiento pertinente al tema.
- ▶ Completan ficha técnica con la información solicitada.
- ▶ Los y las estudiantes integran en reporte los pasos de resolución de problemas utilizados.

INSTRUMENTO DE EVALUACIÓN

Rúbrica evaluación y Rúbrica OAG



INDICADORES

Rúbrica 75%

- ▶ Integración de al menos 6 preguntas orientadas a detectar los problemas.
- ▶ Sugerencias de aspectos a revisar en el PC por cada síntoma informado.
- ▶ Diagnóstico de posibles problemas por cada síntoma informado.
- ▶ Integración de posibles soluciones.
- ▶ Integración de descripción de pasos de resolución de problemas considerados en este caso.

Evaluación OAG 25%

- ▶ Comunicación oral y por escrito con claridad, utilizando registros de habla y de escritura pertinentes a la situación laboral y a la relación con los interlocutores.
- ▶ Realización de las tareas de manera prolija, cumpliendo dentro de los plazos establecidos.
- ▶ Trabajo eficaz en equipo, tratando con respeto a los y las integrantes.
- ▶ Manejo de tecnologías de la información y comunicación para obtener y procesar información pertinente al trabajo, así como para comunicar resultados, instrucciones e ideas.

REPORTE TIPO FICHA Y RESOLUCIÓN DE PROBLEMAS

Rúbrica de evaluación 75%**Puntaje máximo: 20 puntos****INDICADORES**

- ❖ Integración de al menos 6 preguntas orientadas a detectar los problemas.

Niveles de logro:

- ▶ **Excelente (cuatro puntos):** Integran 6 preguntas pertinentes para detectar el problema.
- ▶ **Bueno (tres puntos):** Integran 5 preguntas pertinentes para detectar el problema.
- ▶ **Regular (dos puntos):** Integran 4 a 2 preguntas pertinentes para detectar el problema.
- ▶ **Debe mejorar (un punto):** Integran solo 1 preguntas pertinente para detectar el problema.

- ❖ Sugerencias de aspectos a revisar en el PC por cada síntoma informado.

Niveles de logro:

- ▶ **Excelente (cuatro puntos):** Incluye sugerencias pertinentes para los 4 síntomas informados.
- ▶ **Bueno (tres puntos):** Incluye sugerencias pertinentes para 3 síntomas informados.
- ▶ **Regular (dos puntos):** Incluye sugerencias pertinentes para 2 síntomas informados.
- ▶ **Debe mejorar (un punto):** Incluye sugerencias pertinentes para 1 síntoma informado.

- ❖ Diagnóstico de posibles problemas por cada síntoma informado.

Niveles de logro:

- ▶ **Excelente (cuatro puntos):** Incluye diagnóstico pertinente a los 4 síntomas informados.
- ▶ **Bueno (tres puntos):** Incluye diagnóstico pertinente a 3 síntomas informados.
- ▶ **Regular (dos puntos):** Incluye diagnóstico pertinente a 2 síntomas informados.
- ▶ **Debe mejorar (un punto):** Incluye diagnóstico pertinente a 1 síntoma informado.

- ❖ Integración de posibles soluciones.

Niveles de logro:

- ▶ **Excelente (cuatro puntos):** Incluye sugerencias pertinentes de posibles soluciones a los 4 síntomas informados.
- ▶ **Bueno (tres puntos):** Incluye sugerencias pertinentes de soluciones a 3 síntomas informados.
- ▶ **Regular (dos puntos):** Incluye sugerencias pertinentes de soluciones a 2 síntomas informados.
- ▶ **Debe mejorar (un punto):** Incluye sugerencias pertinentes de soluciones a 1 síntoma informado.

- ❖ Integración de descripción de pasos de resolución de problemas considerados en este caso.

Niveles de logro:

- ▶ **Excelente (cuatro puntos):** Describe los 6 pasos de resolución de problemas.
- ▶ **Bueno (tres puntos):** Describe 5 pasos de resolución de problemas.
- ▶ **Regular (dos puntos):** Describe entre 4 y 2 pasos de resolución de problemas.
- ▶ **Debe mejorar (un punto):** Describe 1 paso de resolución de problema.

OBJETIVOS DE APRENDIZAJE GENÉRICO

Rúbrica de evaluación 25%

Puntaje máximo: 16 puntos

INDICADORES

- ❖ Comunicarse oralmente y por escrito con claridad, utilizando registros de habla y de escritura pertinentes a la situación laboral y a la relación con los interlocutores.

Niveles de logro:

- ▶ **Excelente (cuatro puntos):** Utiliza registros de escritura pertinentes al reporte solicitado incluyendo vocabulario propio del tema. Tanto las ideas como las secciones guardan relación a lo largo del texto.
- ▶ **Bueno (tres puntos):** Utiliza registros de escritura pertinentes al reporte solicitado, en pocas ocasiones no incluye vocabulario propio del tema. Tanto las ideas y secciones no guardan relación a lo largo del video.
- ▶ **Regular (dos puntos):** Utiliza registros de escritura pertinentes al reporte solicitado, en varias ocasiones no incluye vocabulario propio del tema. Tanto las ideas y secciones no guardan relación a lo largo del video.
- ▶ **Debe mejorar (un punto):** Utiliza registros de escritura pertinentes al reporte solicitado, sin embargo, a menudo no incluye vocabulario propio del tema. Tanto las ideas y secciones no guardan relación a lo largo del video.

- ❖ Realización de las tareas de manera prolija, cumpliendo dentro de los plazos establecidos.

Niveles de logro:

- ▶ **Excelente (cuatro puntos):** Realiza las tareas de manera prolija, cumpliendo dentro de los plazos establecidos.
- ▶ **Bueno (tres puntos):** Realiza las tareas de manera prolija, pero no cumple dentro de los plazos establecidos.
- ▶ **Regular (dos puntos):** No realiza las tareas de manera prolija, pero cumple dentro de los plazos establecidos.
- ▶ **Debe mejorar (un punto):** No realiza las tareas de manera prolija y no cumple dentro de los plazos establecidos.

- ❖ Trabajo eficaz en equipo, tratando con respeto a los y las integrantes.

Niveles de logro:

- ▶ **Excelente (cuatro puntos):** Equipo se comporta respetuosamente, según lo establecido en el contexto e indicaciones.
- ▶ **Bueno (tres puntos):** Equipo se comporta respetuosamente, según lo establecido en el contexto e instrucciones después que se les llama la atención en 1 oportunidad.
- ▶ **Regular (dos puntos):** Equipo se comporta respetuosamente, según lo establecido en el contexto e instrucciones, después que se les llama la atención en 2 oportunidades.
- ▶ **Debe mejorar (un punto):** Equipo que, a pesar de llamarles la atención, no se comportan respetuosamente, según lo establecido en el contexto e indicaciones.

- ❖ Manejo de tecnologías de la información y la comunicación para comunicar resultados del proceso realizado.

Niveles de logro:

- ▶ **Excelente (cuatro puntos):** Usa tecnología de la información para comunicar resultados cubriendo el tópico de manera insuficiente y con errores en demostraciones.
- ▶ **Bueno (tres puntos):** Usa tecnología de la información para comunicar resultados cubriendo el tópico de manera insuficiente y con errores en demostraciones.
- ▶ **Regular (dos puntos):** Usa tecnología de la información para comunicar resultados cubriendo el tópico de manera insuficiente y con errores en demostraciones.
- ▶ **Debe mejorar (un punto):** Usa tecnología de la información para comunicar resultados cubriendo el tópico de manera insuficiente y con errores en demostraciones.