

Actividad de Evaluación de Aprendizaje Esperado

NOMBRE DEL MÓDULO

Instalación de redes de área local cableadas e inalámbricas.

APRENDIZAJES ESPERADOS

1.3 Instala el cableado estructurado de una red de área local para una pequeña empresa, considerando especificaciones técnicas, procedimientos de implementación, normas de seguridad y preocupación por la realización de un trabajo de calidad.

CRITERIOS DE EVALUACIÓN

1.3.3. Clasifica los materiales, las herramientas adecuadas e implementos de seguridad necesarios para realizar una instalación de cableado estructurado para una red de área local para pequeña empresa u organización equivalente.

1.3.4. Instala ductos y cableado de acuerdo a los diagramas y planos de red, etiqueta cables, conectores, tomas de red y dispositivos, con orden y limpieza, bajo condiciones de trabajo seguro, respetando las rutas predefinidas en el proyecto; utilizando los elementos de protección personal según la normativa correspondiente.

1.3.5. Instala armarios (racks), accesorios de redes, panel de conexión (patch panel), puntos terminales de red de acuerdo a procedimientos, especificaciones técnicas y estándares establecidos y condiciones de trabajo seguro con orden y limpieza.

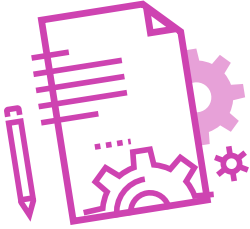
1.3.6. Realiza inspección visual, pruebas y mediciones de parámetros, por medio de instrumentos de certificación de redes (LAN Tester) para comprobar la calidad de la instalación.

1.3.7. Informa y comunica el desarrollo y los resultados de una instalación de red LAN, generando la información y documentación pertinente, incluyendo registros y datos relevantes en los diagramas o planos de instalación.

OBJETIVOS DE APRENDIZAJE GENÉRICOS

- A** - Comunicarse oralmente y por escrito con claridad, utilizando registros de habla y de escritura pertinentes a la situación laboral y a la relación con los interlocutores.
- B** - Leer y utilizar distintos tipos de textos relacionados con el trabajo, tales como especificaciones técnicas, normativas diversas, legislación laboral, así como noticias y artículos que enriquezcan su experiencia laboral.
- C** - Realizar las tareas de manera prolija, cumpliendo plazos establecidos y estándares de calidad, y buscando alternativas y soluciones cuando se presentan problemas pertinentes a las funciones desempeñadas.
- D** - Trabajar eficazmente en equipo, coordinando acciones con otros, in situ o a distancia, solicitando y prestando cooperación para el buen cumplimiento de sus tareas habituales o emergentes.
- E** - Tratar con respeto a subordinados, superiores, colegas, clientes, personas con discapacidades, sin hacer distinciones de género, de clase social, de etnias u otras.
- H** - Manejar tecnologías de la información y comunicación para obtener y procesar información pertinente al trabajo, así como para comunicar resultados, instrucciones e ideas.

Selección de cómo evaluar



DESCRIPCIÓN DE ACTIVIDAD DE EVALUACIÓN

- ▶ El o la docente da las indicaciones iniciales para las presentaciones.
- ▶ Manteniendo sus equipos de trabajo, los y las estudiantes exponen mediante un medio de representación tecnológico escogido (recursos de ofimática, video o imagen), la solución al caso planteado (realizado en la actividad de aprendizaje) argumentando y atendiendo los puntos solicitados.
- ▶ Los y las estudiantes dispondrán de un tiempo adaptado a las necesidades de su contexto para realizar la exposición de sus resultados y el posterior análisis del mismo, de acuerdo a las indicaciones entregadas por el o la docente, quien observará y evaluará mediante una Rúbrica.

INSTRUMENTO DE EVALUACIÓN

Rúbrica.



INDICADORES

- ▶ Argumentación con conceptos técnicos de los procedimientos realizados.
- ▶ Argumentación técnica sobre infraestructura, herramientas y materiales fungibles utilizados para la actividad.
- ▶ Evidencia gráfica de los procedimientos técnicos realizados.
- ▶ Conclusión técnica final del grupo en torno al caso planteado.
- ▶ Realización de las tareas de manera prolija, cumpliendo dentro de los plazos establecidos
- ▶ Comunicación oral y/o por escrito con claridad, utilizando registros de habla y de escritura pertinentes a la situación laboral y a la relación con los interlocutores.
- ▶ Manejo de tecnologías de la información y la comunicación para comunicar resultados del proceso realizado.
- ▶ Trabajo eficaz en equipo, tratando con respeto a los y las integrantes.

Rúbrica de Evaluación 100%

Puntaje total: 32 puntos

INDICADORES

- ❖ Argumentación con conceptos técnicos de los procedimientos realizados.

Niveles de logro:

- ▶ **Excelente (cuatro puntos):** Argumentan técnicamente en un 100% los procedimientos técnicos realizados.
- ▶ **Bueno (tres puntos):** Argumentan técnicamente en un 75% los procedimientos técnicos realizados.
- ▶ **Regular (dos puntos):** Argumentan técnicamente en un 50% los procedimientos técnicos realizados.
- ▶ **Debe mejorar (un punto):** Argumentan técnicamente en un 25% o menos los procedimientos técnicos realizados.

- ❖ Argumentación técnica sobre infraestructura, herramientas y materiales fungibles utilizados para la actividad.

Niveles de logro:

- ▶ **Excelente (cuatro puntos):** Argumentan técnicamente y de manera correcta todos los materiales, infraestructura y herramientas proyectadas en la actividad.
- ▶ **Bueno (tres puntos):** Argumentan técnicamente y de manera correcta en un 75% los materiales, infraestructura y herramientas proyectadas en la actividad.
- ▶ **Regular (dos puntos):** Argumentan técnicamente y de manera correcta en un 50% los materiales, infraestructura y herramientas proyectadas en la actividad.
- ▶ **Debe mejorar (un punto):** Argumentan técnicamente y de manera correcta en un 25% o menos los materiales, infraestructura y herramientas proyectadas en la actividad.

- ❖ Evidencia gráfica de los procedimientos técnicos realizados.

Niveles de logro:

- ▶ **Excelente (cuatro puntos):** Muestran en un 100% la evidencia grafica de los procedimientos realizados.
- ▶ **Bueno (tres puntos):** Muestran en un 75%. la evidencia grafica de los procedimientos realizados.
- ▶ **Regular (dos puntos):** Muestran en un 50% la evidencia grafica de los procedimientos realizados.
- ▶ **Debe mejorar (un punto):** Muestran en un 25% o menos la evidencia grafica de los procedimientos realizados.

- ❖ Conclusión técnica final del grupo en torno al caso planteado.

Niveles de logro:

- ▶ **Excelente (cuatro puntos):** Realizan conclusión técnica de manera efectiva contemplando todos los puntos del caso.
- ▶ **Bueno (tres puntos):** Realizan conclusión técnica de manera efectiva, pero contemplan 2 de los puntos del caso.
- ▶ **Regular (dos puntos):** Realizan conclusión técnica de manera efectiva, pero contemplan 1 punto del caso.
- ▶ **Debe mejorar (un punto):** No realizan conclusión técnica del caso.

- ❖ Realización de las tareas de manera prolija, cumpliendo dentro de los plazos establecidos.

Niveles de logro:

- ▶ **Excelente (cuatro puntos):** Realiza las tareas de manera prolija, cumpliendo dentro de los plazos establecidos.
- ▶ **Bueno (tres puntos):** Realiza las tareas de manera prolija, pero no cumple dentro de los plazos establecidos.
- ▶ **Regular (dos puntos):** No realiza las tareas de manera prolija, pero cumple dentro de los plazos establecidos.
- ▶ **Debe mejorar (un punto):** No realiza las tareas de manera prolija y no cumple dentro de los plazos establecidos.

- ❖ Comunicación oral y/o por escrito con claridad, utilizando registros de habla y de escritura pertinentes a la situación laboral y a la relación con los interlocutores.

Niveles de logro:

- ▶ **Excelente (cuatro puntos):** Comunican oralmente y por escrito con claridad, utilizando vocabulario y volumen apropiado e incluyendo conceptos técnicos centrales en su exposición.
 - ▶ **Bueno (tres puntos):** Comunican oralmente y por escrito con claridad, utilizando vocabulario y volumen apropiado, pero no incluyen conceptos técnicos centrales en su exposición.
 - ▶ **Regular (dos puntos):** No comunican oralmente y por escrito con claridad, no utilizan vocabulario y volumen apropiado, pero sí incluyen conceptos técnicos centrales en su exposición.
 - ▶ **Debe mejorar (un punto):** No comunican oralmente y por escrito con claridad, no utilizan vocabulario y volumen adecuado, ni incluyen conceptos técnicos centrales.
-
- ❖ Manejo de tecnologías de la información y la comunicación para comunicar resultados del proceso realizado.

Niveles de logro:

- ▶ **Excelente (cuatro puntos):** El equipo utiliza apoyos tecnológicos (recursos de ofimática, videos o imágenes) en la presentación, para atender los 4 puntos indicados.
- ▶ **Bueno (tres puntos):** El equipo utiliza apoyos tecnológicos (recursos de ofimática, videos o imágenes) en la presentación, para atender por lo menos 3 de los puntos indicados.
- ▶ **Regular (dos puntos):** El equipo utiliza apoyos tecnológicos (recursos de ofimática, videos o imágenes) en la presentación, para atender por lo menos 2 de los puntos indicados.
- ▶ **Debe mejorar (un punto):** El equipo utiliza apoyos tecnológicos (recursos de ofimática, videos o imágenes) en la presentación, para responder solo 1 punto de los indicados, o no utiliza apoyos tecnológicos en la presentación.

- ❖ Trabajo eficaz en equipo, tratando con respeto a los y las integrantes.

Niveles de logro:

- ▶ **Excelente (cuatro puntos):** Equipo se comporta respetuosamente, según lo establecido en el contexto e indicaciones.
- ▶ **Bueno (tres puntos):** Equipo se comporta respetuosamente, según lo establecido en el contexto e instrucciones después que se les llama la atención en 1 oportunidad.
- ▶ **Regular (dos puntos):** Equipo se comporta respetuosamente, según lo establecido en el contexto e instrucciones, después que se les llama la atención en 2 oportunidades.
- ▶ **Debe mejorar (un punto):** Equipo que, a pesar de llamarles la atención, no se comportan respetuosamente, según lo establecido en el contexto e indicaciones.