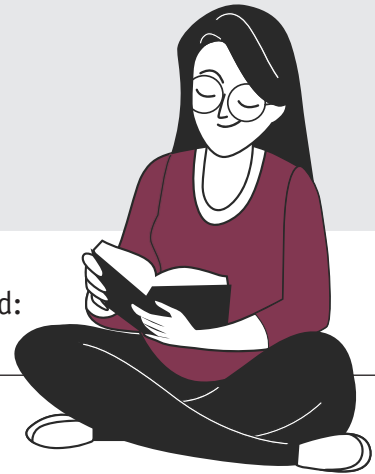


REVISEMOS

CUÁNTO APRENDIMOS

USO DEL ALEXÓMETRO EN EL AJUSTE DE MOTOR



Responde las siguientes preguntas considerando lo visto en la actividad:

¿Cuáles son las partes de un alexómetro?

¿Cuál es la función de este instrumento?

¿Qué partes del motor se pueden medir con un alexómetro?

¿Cuáles son las ventajas de ocupar un alexómetro en el ajuste del motor?



¡MUY BIEN! AHORA PRACTIQUEMOS

