

Actividad de Evaluación de Aprendizaje Esperado

NOMBRE DEL MÓDULO

Instalación y configuración de redes.

APRENDIZAJES ESPERADOS

3.5 Desarrolla una red pequeña considerando las características asociadas a su funcionamiento, utilizando herramientas de conectividad para la resolución de problemas, de acuerdo a los estándares de la industria y las normas de seguridad respectivas.

CRITERIOS DE EVALUACIÓN

3.5.3 Analiza pruebas de conectividad, verificando el funcionamiento de la red, utilizando herramientas de testeo de conectividad (ping, traceroute, comandos show), con el fin de cumplir con estándares de calidad establecidos por el fabricante.

3.5.4 Elabora informes técnicos con los datos obtenidos en el proceso implementación de una red, verificando su correcta configuración, mediante herramientas de testeo, según formatos establecidos y normalizados.

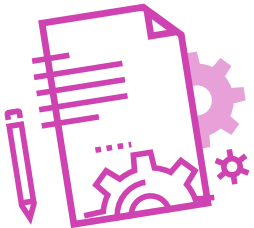
OBJETIVOS DE APRENDIZAJE GENÉRICOS

- A-** Comunicarse oralmente y por escrito con claridad, utilizando registros de habla y de escritura pertinentes a la situación laboral y a la relación con los interlocutores.

- B-** Leer y utilizar distintos tipos de textos relacionados con el trabajo, tales como especificaciones técnicas, normativas diversas, legislación laboral, así como noticias y artículos que enriquezcan su experiencia laboral.

- C-** Realizar las tareas de manera prolija, cumpliendo plazos establecidos y estándares de calidad, y buscando alternativas y soluciones cuando se presentan problemas pertinentes a las funciones desempeñadas.
- D-** Trabajar eficazmente en equipo, coordinando acciones con otros, in situ o a distancia, solicitando y prestando cooperación para el buen cumplimiento de sus tareas habituales o emergentes.
- E-** Tratar con respeto a subordinados, superiores, colegas, clientes, personas con discapacidades, sin hacer distinciones de género, de clase social, de etnias u otras.
- H-** Manejar tecnologías de la información y comunicación para obtener y procesar información pertinente al trabajo, así como para comunicar resultados, instrucciones e ideas.

Selección de cómo evaluar



DESCRIPCIÓN DE ACTIVIDAD DE EVALUACIÓN

- ▶ El o la docente indica las instrucciones para desarrollar la evaluación **“Verificando el funcionamiento de una red cumpliendo estándares de calidad”**.
- ▶ Los y las estudiantes, en los mismos equipos de la actividad de aprendizaje, procederán de forma ordenada, autónoma, reflexiva y colaborativa con la lectura de la situación expuesta e implementarán una topología de red, realizando análisis de pruebas de conectividad, utilizando herramientas de testeos y luego, entregar los resultados en un informe técnico. Posteriormente, presentarán los resultados por los medios de representación tecnológica escogidos, en un tiempo adaptado a las necesidades de su contexto.
- ▶ El o la docente observa el proceso, retroalimentará y evaluará mediante una Rúbrica.

INSTRUMENTO DE EVALUACIÓN

Rúbrica.



INDICADORES

- ▶ Creación de un esquema de direccionamiento IP, según requerimientos del proyecto
- ▶ Configuración de direccionamiento IP en los dispositivos de la red.
- ▶ Configuración de los comandos básicos en un router.
- ▶ Configuración de protocolo de enrutamiento compatible con Ipv4.
- ▶ Realización de análisis de conectividad utilizando comandos (ping, traceroute y tracer en router y PC) de acuerdo a estándares de calidad requeridos en el proyecto.
- ▶ Realización de análisis de conectividad utilizando comandos show's de acuerdo a estándares de calidad requeridos en el proyecto.
- ▶ Elaboración de informe técnico con resultados del proyecto y con la siguiente estructura: presentación, introducción, objetivo, desarrollo, conclusión y recomendaciones.
- ▶ Comunicación clara de los resultados, oral y escrita, utilizando el lenguaje técnico requerido para la situación.
- ▶ Manejo de tecnologías de la información y la comunicación para comunicar resultados del proceso realizado.
- ▶ Realización de tareas de manera prolija, cumpliendo plazos establecidos.
- ▶ Trabajo eficaz en equipo, tratando con respeto a los y las integrantes.

Rúbrica de evaluación 100%

Puntaje máximo: 44 puntos

INDICADORES

- ❖ Creación de un esquema de direccionamiento IP, según requerimientos del proyecto.

Niveles de logro:

- ▶ **Excelente (cuatro puntos):** Crear un esquema de direccionamiento IP, entre el 75% y el 100% de las especificaciones técnicas.
- ▶ **Bueno (tres puntos):** Crear un esquema de direccionamiento IP, entre el 50% y el 74% de las especificaciones técnicas.
- ▶ **Regular (dos puntos):** Crear un esquema de direccionamiento IP, entre el 25% y el 49% de las especificaciones técnicas.
- ▶ **Debe mejorar (un punto):** Crear un esquema de direccionamiento IP en menos del 25% de las especificaciones técnicas.

- ❖ Configuración de direccionamiento IP en los dispositivos de la red.

Niveles de logro:

- ▶ **Excelente (cuatro puntos):** Configurar el direccionamiento IP, entre el 75% y el 100% de las especificaciones técnicas.
- ▶ **Bueno (tres puntos):** Configurar el direccionamiento IP, entre el 50% y el 74% de las especificaciones técnicas.
- ▶ **Regular (dos puntos):** Configurar el direccionamiento IP, entre el 25% y el 49% de las especificaciones técnicas.
- ▶ **Debe mejorar (un punto):** Configurar el direccionamiento IP, entre el 25% y el 49% de las especificaciones técnicas.

❖ Configuración de los comandos básicos en un router.

Niveles de logro:

- ▶ **Excelente (cuatro puntos):** Configurar los comandos básicos de un router, entre el 75% y el 100% de las especificaciones técnicas.
- ▶ **Bueno (tres puntos):** Configurar los comandos básicos de un router, entre el 50% y el 74% de las especificaciones técnicas.
- ▶ **Regular (dos puntos):** Configurar los comandos básicos de un router, entre el 25% y el 49% de las especificaciones técnicas.
- ▶ **Debe mejorar (un punto):** Configurar los comandos básicos de un router en menos del 25% de las especificaciones técnicas.

❖ Configuración de protocolo de enrutamiento compatible con Ipv4.

Niveles de logro:

- ▶ **Excelente (cuatro puntos):** Configurar el protocolo de enrutamiento compatible con Ipv4, entre el 75% y el 100% de las especificaciones técnicas.
- ▶ **Bueno (tres puntos):** Configurar el protocolo de enrutamiento compatible con Ipv4, entre el 50% y el 74% de las especificaciones técnicas.
- ▶ **Regular (dos puntos):** Configurar el protocolo de enrutamiento compatible con Ipv4, entre el 25% y el 49% de las especificaciones técnicas.
- ▶ **Debe mejorar (un punto):** Configurar el protocolo de enrutamiento compatible con Ipv4 en menos del 25% de las especificaciones técnicas.

- ❖ Realización de análisis de conectividad utilizando comandos (ping, traceroute y tracer en router y PC) de acuerdo a estándares de calidad requeridos en el proyecto.

Niveles de logro:

- ▶ **Excelente (cuatro puntos):** Realizar análisis de conectividad cumpliendo, entre el 75% y el 100% de los estándares de calidad requeridos en el proyecto.
- ▶ **Bueno (tres puntos):** Realizar análisis de conectividad cumpliendo, entre el 50% y el 74% de los estándares de calidad requeridos en el proyecto.
- ▶ **Regular (dos puntos):** Realizar análisis de conectividad cumpliendo, entre el 75% y el 100% de los estándares de calidad requeridos en el proyecto.
- ▶ **Debe mejorar (un punto):** Realizar análisis de conectividad cumpliendo en menos del 25% de los estándares de calidad requeridos en el proyecto.

- ❖ Realización de análisis de conectividad utilizando comandos show's de acuerdo a estándares de calidad requeridos en el proyecto.

Niveles de logro:

- ▶ **Excelente (cuatro puntos):** Realizar análisis de conectividad cumpliendo, entre el 75% y el 100% de los estándares de calidad requeridos en el proyecto.
- ▶ **Bueno (tres puntos):** Realizar análisis de conectividad cumpliendo, entre el 50% y el 74% de los estándares de calidad requeridos en el proyecto.
- ▶ **Regular (dos puntos):** Realizar análisis de conectividad cumpliendo, entre el 25% y el 49% de los estándares de calidad requeridos en el proyecto.
- ▶ **Debe mejorar (un punto):** Realizar análisis de conectividad cumpliendo, en menos del 25% de los estándares de calidad requeridos en el proyecto.

- ❖ Elaboración de informe técnico con resultados del proyecto y con la siguiente estructura: presentación, introducción, objetivo, desarrollo, conclusión y recomendaciones.

Niveles de logro:

- ▶ **Excelente (cuatro puntos):** Elaborar informe técnico cumpliendo entre el 75% y el 100% de los puntos solicitados.
- ▶ **Bueno (tres puntos):** Elaborar informe técnico cumpliendo entre el 50% y el 74% de los puntos solicitados.
- ▶ **Regular (dos puntos):** Elaborar informe técnico cumpliendo entre el 25% y el 49% de los puntos solicitados.
- ▶ **Debe mejorar (un punto):** Elaborar informe técnico cumpliendo con menos del 25% de los puntos solicitados.

- ❖ Comunicación clara de los resultados, oral y escrita, utilizando el lenguaje técnico requerido para la situación.

Niveles de logro:

- ▶ **Excelente (cuatro puntos):** Comunicar claramente los resultados, utilizando el lenguaje técnico requerido para la situación entre el 75% y el 100% de la presentación.
- ▶ **Bueno (tres puntos):** Comunicar claramente los resultados utilizando el lenguaje técnico requerido para la situación entre el 50% y el 74% de la presentación.
- ▶ **Regular (dos puntos):** Comunicar vagamente los resultados, utilizando el lenguaje técnico requerido para la situación entre el 25% y el 49% de la presentación.
- ▶ **Debe mejorar (un punto):** Comunicar confusamente los resultados, utilizando el lenguaje técnico requerido para la situación en menos del 25% de la presentación.

- ❖ Manejo de tecnologías de la información y la comunicación para comunicar resultados del proceso realizado.

Niveles de logro:

- ▶ **Excelente (cuatro puntos):** El equipo combina 3 o más medios de representación tecnológica (recursos de ofimática, podcast, organizadores gráficos, imagen y/o video) para comunicar los resultados del proceso realizado.
- ▶ **Bueno (tres puntos):** El equipo combina 2 medios de representación tecnológica (recursos de ofimática, podcast, organizadores gráficos, imagen y/o video) para comunicar los resultados del proceso realizado.
- ▶ **Regular (dos puntos):** El equipo utiliza sólo 1 medio de representación tecnológica (recursos de ofimática, podcast, organizadores gráficos, imagen o video) para comunicar los resultados del proceso realizado.
- ▶ **Debe mejorar (un punto):** El equipo no utiliza medios de representación tecnológica (recursos de ofimática, podcast, organizadores gráficos, imagen o video) para comunicar los resultados del proceso realizado.

- ❖ Realización de tareas de manera prolija, cumpliendo plazos establecidos.

Niveles de logro:

- ▶ **Excelente (cuatro puntos):** Realizan las tareas de manera prolija, cumpliendo plazos establecidos.
- ▶ **Bueno (tres puntos):** Realizan las tareas de manera prolija, pero no cumplen plazos establecidos.
- ▶ **Regular (dos puntos):** No realizan las tareas de manera prolija, pero cumplen plazos establecidos.
- ▶ **Debe mejorar (un punto):** No realizan las tareas de manera prolija y no cumplen plazos establecidos.

- ❖ Trabajo eficaz en equipo, tratando con respeto a los y las integrantes.

Niveles de logro:

- ▶ **Excelente (cuatro puntos):** El equipo se comporta respetuosamente, según lo establecido en el contexto e indicaciones.
- ▶ **Bueno (tres puntos):** El equipo se comporta respetuosamente, según lo establecido en el contexto e instrucciones después que se les llama la atención en 1 oportunidad.
- ▶ **Regular (dos puntos):** El equipo se comporta respetuosamente, según lo establecido en el contexto e instrucciones, después que se les llama la atención en 2 oportunidades.
- ▶ **Debe mejorar (un punto):** Equipo que, a pesar de llamarles la atención, no se comportan respetuosamente, según lo establecido en el contexto e indicaciones.