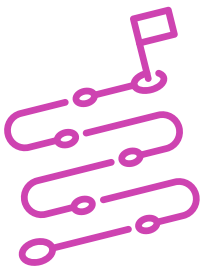


Actividad de Evaluación

Informe para Plan de Mantención

¿Qué vamos a lograr con esta actividad de evaluación para llegar al Aprendizaje Esperado (AE)?

Realizar plan de mantenciones, para mantener circuitos de corriente continua automatizados y con internet de las cosas (IoT), utilizando instrumentos, manuales y equipamiento, cumpliendo plazos establecidos y estándares de calidad.



INDICACIONES:

1. Formen un grupo de trabajo de 3 integrantes.
2. Para cada grupo, el o la docente proporcionará: router inalámbrico, cables de red, computador y cable tester. Con ellos:
 - a. Comprueben el correcto funcionamiento de los cables de red con el cable tester.
 - b. Conecten el router inalámbrico.
 - c. Configuren una contraseña y canal de operación.
 - d. Verifiquen el funcionamiento del punto 5.
 - e. Cambien la contraseña y el canal de funcionamiento.

- f. Verifiquen el funcionamiento del punto 6.
3. Elaboren una Planilla de Registro para el Plan de Mantenimiento de la instalación domiciliar de un router. Consideren la siguiente Planilla como base:

INFORME DE MANTENIMIENTO PREVENTIVO		Frecuencia:	Fecha:
Instalación a inspeccionar o revisar:		Técnico/operario:	
Hora de Inicio:	Hora final:		Tiempo:
Herramientas:		Firma del técnico/operario:	
Equipo	Descripción	Resultado	Observaciones

4. Pongan en común las respuestas con los integrantes de su grupo de trabajo.
5. Recuerden revisar manuales asociados y/o especificaciones de los fabricantes de los equipos y circuitos electrónicos que son de uso común
6. Respondan las siguientes preguntas y compártanlas con los compañeros y compañeras de la clase:



- a. ¿Qué equipos debe incluir en su informe preventivo de mantenimiento?
 - b. ¿Cuáles debieran ser los parámetros y funcionamiento de los circuitos electrónicos que debiera revisar para su correcto funcionamiento?
7. Realicen una presentación combinando 3 medios de representación tecnológica (recursos de ofimática, podcast, organizadores gráficos, vídeos o imágenes) donde exhiban la Planilla de registro para el Plan de Mantenimiento y se respondan las preguntas planteadas en el punto anterior. Recuerden utilizar un lenguaje técnico apropiado a la situación para poner en común sus resultados.
 8. Posterior a cada presentación efectuada por un grupo de trabajo, los otros grupos darán una retroalimentación pertinente y respetuosa, la cual puede ser guiada o complementada por el o la docente



INSTRUMENTOS DE EVALUACIÓN

Rúbrica.

Rúbrica de evaluación 75%

Indicadores	Niveles de logro			
	Excelente (4)	Bueno (3)	Regular (2)	Debe mejorar (1)
Configuración y mantención general de un equipo realizando los seis pasos solicitados correctamente.	El grupo de trabajo realiza correctamente los seis pasos solicitados para la configuración y mantención general de un equipo.	El grupo de trabajo realiza solo cinco de los pasos solicitados para la configuración y mantención general de un equipo.	El grupo de trabajo solo logra realizar cuatro de los seis pasos solicitados para la configuración y mantención general de un equipo.	El grupo de trabajo solo logra realizar tres o menos de los pasos solicitados para la configuración y mantención general de un equipo.
Completación de una Planilla de Registro para Plan de Mantenimiento de la instalación domiciliar de un router.	El equipo completa una planilla de registro para Plan de Mantenimiento que incluye todos los datos de identificación, incorpora los equipos apropiados y registra correctamente los parámetros y funcionamiento de los circuitos electrónicos.	El equipo completa una planilla de registro para Plan de Mantenimiento que incluye todos los datos de identificación, incorpora los equipos apropiados, pero no registra correctamente los parámetros y funcionamiento de los circuitos electrónicos.	El equipo completa una planilla de registro para Plan de Mantenimiento que incluye todos los datos de identificación, pero no incorpora los equipos apropiados y ni registra correctamente los parámetros y funcionamiento de los circuitos electrónicos.	El equipo solo logra incorporar los datos de identificación en la planilla de registro para Plan de Mantenimiento.
Revisión de manuales asociados y/o especificaciones de los fabricantes de los equipos y circuitos electrónicos que son de uso común en instalaciones domiciliarias.	El equipo revisa los manuales asociados y/o especificaciones de los fabricantes de los equipos y circuitos electrónicos que son de uso común en instalaciones domiciliarias y los pone en ejercicio durante el trabajo realizado.	El equipo revisa los manuales asociados y/o especificaciones de los fabricantes de los equipos y circuitos electrónicos que son de uso común en instalaciones domiciliarias pero su puesta en ejercicio durante el trabajo realizado no es la adecuada.	El equipo revisa solo los manuales asociados relacionados a instalaciones domiciliarias, pero omite las especificaciones de los fabricantes de los equipos y circuitos electrónicos que incluye en su ejercicio.	El equipo no realiza ninguna revisión de manuales ni de especificaciones técnicas.
Resolución clara y completa de las preguntas planteadas.	El equipo resuelve, de manera clara y correcta, las 2 preguntas planteadas.	El equipo resuelve, las dos preguntas planteadas, pero con irregularidades.	El equipo resuelve, de manera clara y correcta, una sola de las preguntas planteadas.	El equipo no resuelve ninguna de las dos preguntas planteadas.
Puntaje Máximo:	16 puntos.			



Rúbrica de evaluación OAG 25%

Indicadores	Niveles de logro			
	Excelente (4)	Bueno (3)	Regular (2)	Debe mejorar (1)
Realización de retroalimentación pertinente y respetuosa a los equipos presentadores.	El equipo realizó retroalimentaciones pertinentes y respetuosas a más de la mitad de todos los equipos presentadores.	El equipo realizó retroalimentaciones pertinentes y respetuosas a menos de la mitad de todos los equipos presentadores.	El equipo realizó retroalimentaciones pertinentes, pero poco respetuosas a menos de la mitad de todos los equipos presentadores.	El equipo no realizó retroalimentaciones a ninguno de los equipos presentadores, o estas no fueron pertinentes ni respetuosas.
Realización de las tareas de manera prolija, cumpliendo dentro de los plazos establecidos.	Realiza las tareas de manera prolija, cumpliendo dentro de los plazos establecidos.	Realiza las tareas de manera prolija, pero no cumple dentro de los plazos establecidos.	No realiza las tareas de manera prolija, pero cumple dentro de los plazos establecidos.	No realiza las tareas de manera prolija y no cumple dentro de los plazos establecidos.
Comunicación oral y/o por escrito con claridad, utilizando registros de habla y de escritura pertinentes a la situación laboral y a la relación con los interlocutores.	Comunican oralmente y por escrito con claridad, utilizando vocabulario y volumen apropiado e incluyendo conceptos técnicos centrales en su exposición.	Comunican oralmente y por escrito con claridad, utilizando vocabulario y volumen apropiado, pero no incluyen conceptos técnicos centrales en su exposición.	No comunican oralmente y por escrito con claridad, no utilizan vocabulario y volumen apropiado, pero sí incluyen conceptos técnicos centrales en su exposición.	No comunican oralmente y por escrito con claridad, no utilizan vocabulario y volumen adecuado, ni incluyen conceptos técnicos centrales.
Trabajo eficaz en equipo, tratando con respeto a los y las integrantes.	El equipo se comporta respetuosamente, según lo establecido en el contexto e indicaciones.	El equipo se comporta respetuosamente, según lo establecido en el contexto e instrucciones después que se les llama la atención en 1 oportunidad.	El equipo se comporta respetuosamente, según lo establecido en el contexto e instrucciones, después que se les llama la atención en 2 oportunidades.	El equipo que, a pesar de llamarles la atención, no se comportan respetuosamente, según lo establecido en el contexto e indicaciones.



Rúbrica de evaluación OAG 25%

Indicadores	Niveles de logro			
	Excelente (4)	Bueno (3)	Regular (2)	Debe mejorar (1)
Manejo de tecnologías de la información y la comunicación para comunicar resultados del proceso realizado.	El equipo combina 3 o más medios de representación tecnológica (recursos de ofimática, podcast, organizadores gráficos, imagen y/o video) para comunicar los resultados del proceso realizado.	El equipo combina 2 medios de representación tecnológica (recursos de ofimática, podcast, organizadores gráficos, imagen y/o video) para comunicar los resultados del proceso realizado.	El equipo utiliza sólo 1 medio de representación tecnológica (recursos de ofimática, podcast, organizadores gráficos, imagen o video) para comunicar los resultados del proceso realizado.	El equipo no utiliza medios de representación tecnológica (recursos de ofimática, podcast, organizadores gráficos, imagen o video) para comunicar los resultados del proceso realizado.
Puntaje máximo:	20 puntos.			

