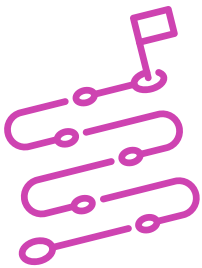


# Actividad de Evaluación

## Acceso a servicios mediante un servidor Proxy

¿Qué vamos a lograr con esta actividad de evaluación para llegar al Aprendizaje Esperado (AE)?

*Configurar un cliente de red para acceder a servicios mediante un servidor proxy.*



### INDICACIONES:

1. Formen pares o tríos de trabajo.
2. En su computador escuchen atentamente las instrucciones preguntando sus dudas cuando sea necesario:

“La oficina de apoyo a estudiantes de Enseñanza Media cuenta con 5 empleados. Por sus respectivas labores no siempre trabajan en la misma oficina, pero comparten información entre ellos, como: presupuestos, programas, documentos formales, fotografía, vídeos de participaciones en actividades. Últimamente, se les ha hecho complejo trabajar ya que se han dado algunos errores, como trabajar en un documento que no es la última versión o no ser ubicados fácilmente como grupo, ya que están usando sus correos personales.

La encargada del programa acaba de contactarlos como grupo para que les den una asesoría que incluye recomendaciones e implementación de éstas”

Después de leer este caso:

1. Determinen los parámetros de red que debe configurar para este cliente.
2. Determinen los parámetros de red del servidor Proxy.
3. Configuren el equipo cliente para conectarse a la red.
4. Configuren el equipo cliente para conectarse al servidor proxy.
5. Considere que debe proveer conexión a los servicios Web y correo electrónico, determine:
  - a. Software cliente que utilizará.
  - b. Parámetros que debe configurar.
  - c. Elementos que debe configurar.
6. Realice las configuraciones necesarias para proveer el acceso al consumo de los servicios indicados.
7. Realice pruebas para verificar el correcto acceso y funcionamiento de los servicios indicados.
8. Una vez obtenido los resultados, expongan y expliquen de manera detallada las siguientes preguntas apoyándose con la herramienta Power Point.
  - a. ¿Qué parámetros de red fue necesario configurar para la conectividad del cliente?
  - a. ¿Qué parámetros son necesarios conocer del servidor Proxy?
  - b. ¿Qué herramientas utilizó para configurar el cliente de red?
  - c. ¿Cómo verificaron la conectividad a nivel de red?
  - d. ¿Cómo verificaron la conectividad y acceso a servicios a nivel de aplicaciones?

## Rúbrica de Evaluación

Indicadores	Niveles de logro			
	Excelente (4)	Bueno (3)	Regular (2)	Debe mejorar (1)
<b>Configura todos los parámetros de red necesarios para lograr la conectividad del cliente.</b>	Configura todos los parámetros de red necesarios para conectarse a una red, considerando; dirección IP, máscara de red, Gateway y DNS.	Configura solo alguno de los parámetros de red necesarios para conectarse a una red, considerando; dirección IP, máscara de red y Gateway.	Configura los parámetros necesarios para conectarse a una red utilizando las configuraciones automáticas.	No configura los parámetros de red necesarios para conectarse a una red.
<b>Configura las aplicaciones de manera que puedan acceder a los servicios.</b>	Habilita el uso del servidor proxy en el cliente, además, configura los clientes web y de correo para su utilización.	Habilita el uso del servidor proxy en el cliente, además, configura uno de los clientes, ya sea web o de correo electrónico.	Habilita el uso del servidor proxy en el cliente, pero no configura los clientes web y de correo electrónico.	No habilita de manera correcta el servidor proxy en el cliente y tampoco configura los clientes web y de correo electrónico.
<b>Las aplicaciones clientes funcionan sin inconveniente y responden de acuerdo a lo esperado.</b>	Las aplicaciones web y de correo electrónico funcionan sin inconveniente, conectándose al servidor, enviando, descargando y desplegando la información.	Las aplicaciones web y de correo electrónico, se conectan al servidor, enviando y descargando información, pero presentan problemas en su despliegue.	Las aplicaciones web y de correo electrónico, se conectan, pero presentan problemas en el envío o descarga de la información	Las aplicaciones web y de correo electrónico no funcionan correctamente, presentando problemas al conectarse al servidor.
<b>Realiza las pruebas necesarias para validar las configuraciones y acceso a los servicios.</b>	Realiza por lo menos tres pruebas para verificar y asegurar la conectividad a nivel de red y de aplicaciones.	Realiza por lo menos dos pruebas para verificar y asegurar la conectividad a nivel de red y de aplicaciones.	Realiza las pruebas para verificar y asegurar la conectividad solo en uno de los niveles, red o aplicaciones.	No realiza las pruebas que permitan verificar y asegurar la conectividad a nivel de red y de aplicaciones.

## Rúbrica de Evaluación

Indicadores	Niveles de logro			
	Excelente (4)	Bueno (3)	Regular (2)	Debe mejorar (1)
<b>Comunicación oral y/o por escrito con claridad, utilizando registros de habla y de escritura pertinentes a la situación laboral y a la relación con los interlocutores.</b>	Comunican oralmente y por escrito con claridad, utilizando vocabulario y volumen apropiado e incluyendo conceptos técnicos centrales en su exposición.	Comunican oralmente y por escrito con claridad, utilizando vocabulario y volumen apropiado, pero no incluyen conceptos técnicos centrales en su exposición.	No comunican oralmente y por escrito con claridad, no utilizan vocabulario y volumen apropiado, pero sí incluyen conceptos técnicos centrales en su exposición.	No comunican oralmente y por escrito con claridad, no utilizan vocabulario y volumen adecuado, ni incluyen conceptos técnicos centrales.
<b>Manejo de tecnologías de la información y la comunicación para comunicar resultados del proceso realizado.</b>	El equipo utiliza apoyos tecnológicos en la presentación, para responder como mínimo a 4 preguntas planteadas.	El equipo utiliza apoyos tecnológicos en la presentación, para responder por lo menos a 3 de las preguntas planteadas.	El equipo utiliza apoyos tecnológicos en la presentación, para responder solo 2 de las preguntas planteadas.	El equipo utiliza apoyos tecnológicos en la presentación, para responder solo a 1 de las preguntas planteadas, o no utiliza apoyos tecnológicos en la presentación.
<b>Realización de tareas de manera prolija, cumpliendo plazos establecidos.</b>	Realizan las tareas de manera prolija, cumpliendo plazos establecidos.	Realizan las tareas de manera prolija, pero no cumplen plazos establecidos.	No realizan las tareas de manera prolija, pero cumplen plazos establecidos.	No realizan las tareas de manera prolija y no cumplen plazos establecidos.
<b>Trabajo eficaz en equipo, tratando con respeto a los integrantes.</b>	Equipo se comporta respetuosamente, según lo establecido en el contexto e indicaciones.	Equipo se comporta respetuosamente, según lo establecido en el contexto e instrucciones después que se les llama la atención en 1 oportunidad.	Equipo se comporta respetuosamente, según lo establecido en el contexto e instrucciones, después que se les llama la atención en 2 oportunidades.	Equipo que, a pesar de llamarles la atención, no se comportan respetuosamente, según lo establecido en el contexto e indicaciones.
<b>Puntaje máximo</b>	<b>32 puntos</b>			