

## Con un incendio, Yo Muero



Imágenes extraídas de la Guía de Campo editada y publicada por la Corporación Chilena de la Madera: "Fauna de los Bosques Templados de Chile. Guía de Campo de los vertebrados terrestres." de Celis-Diez JL, S Ippi, A Charrier & C Garín (2011).

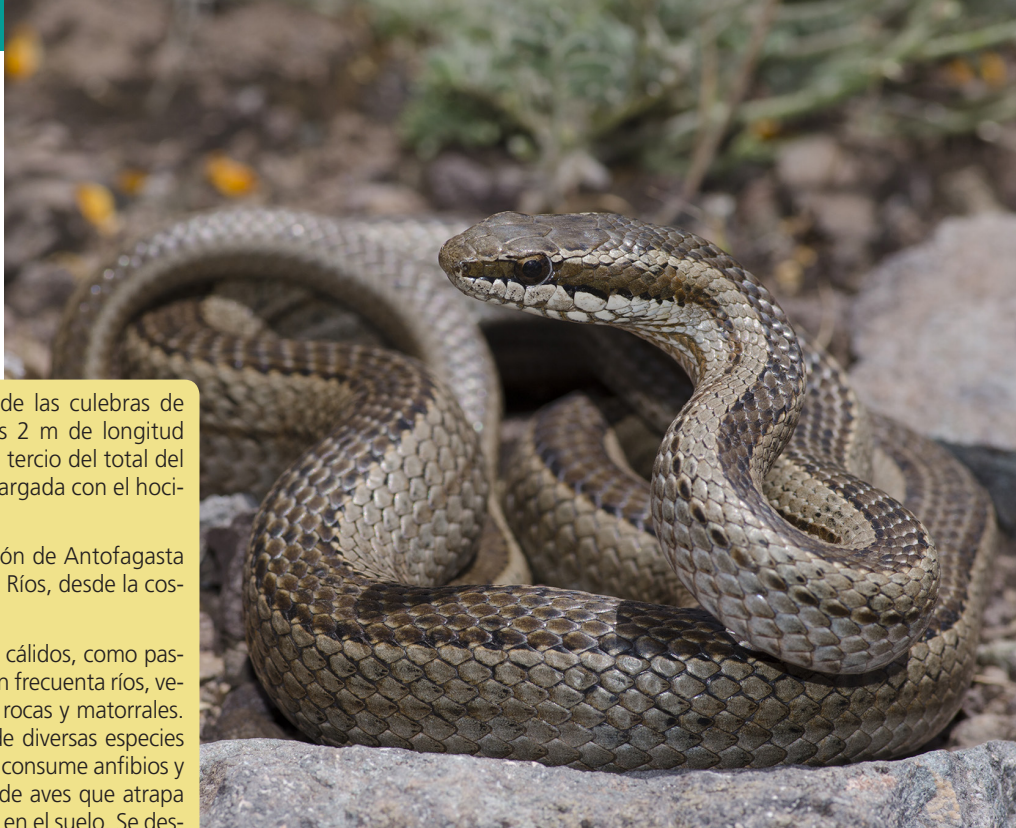


### **Philodryas chamissonis** (Wiegmann, 1835) Culebra de cola larga.

Su tamaño es el más grande de las culebras de Chile, pudiendo sobrepasar los 2 m de longitud total. Su cola corresponde a un tercio del total del cuerpo. Presenta una cabeza alargada con el hocico levemente romo.

Endémica de Chile, desde Región de Antofagasta hasta Valdivia en Región de Los Ríos, desde la costa hasta 2.500 msnm.

Es común en ambientes secos y cálidos, como pastizales y laderas rocosas. También frecuenta ríos, vegas y lagunas. Se esconde bajo rocas y matorrales. Cazadora diurna, se alimenta de diversas especies del género Liolaemus. También, consume anfibios y roedores, además de polluelos de aves que atrapa en sus nidos, sobre los árboles o en el suelo. Se desenvuelve ágilmente en el agua. Es ovípara.





### **Pristidactylus alvaroi**

(Donoso-Barros, 1974)

Gruñidor de Álvaro.

Lagarto de tamaño grande y cola lateralmente comprimida que puede alcanzar una vez y media la longitud del resto del cuerpo. La cabeza es voluminosa y el iris de color café rojizo. El cuello es fuertemente plegado. Las extremidades son delgadas y largas. Las escamas dorsales son pequeñas, redondeadas, de superficie lisa. La coloración de machos y hembras es similar.

Es endémica de la Cordillera de la Costa de Chile central, entre 1.000 y 2.200 msnm.

De hábitos arborícola y saxícola, prefiere bosques de roble *Nothofagus macrocarpa*, aunque también, se le ha visto en lugares con grandes piedras y matorrales, lejos del bosque. Toma el sol sobre troncos y rocas. Se refugia en las cavidades de los árboles y bajo piedras. Es insectívoro.





### **Callopistes maculatus**

Gravenhorst, 1838

Iguana chilena. Liguana.

Es el lagarto más grande de Chile, llegando a medir más de 50 cm de longitud total. Posee una cabeza piramidal con mandíbulas fuertes, extremidades robustas, cola gruesa. El vientre generalmente es blanquecino o amarillento. Los individuos machos en período reproductivo, poseen la garganta, pecho y el vientre de un intenso color anaranjado.

Desde Antofagasta hasta Cauquenes en la Región del Maule, desde la zona costera hasta 2.500 msnm.

Prefiere ambientes de matorral y cactáceas, con sectores rocosos y arenales. En la zona central y en la zona sur su reposo invernal es más prolongado que el de otros reptiles, iniciando su actividad recién en la primavera tardía. Mientras que en la zona norte se puede observar activa durante los meses de invierno.





### **Liolaemus cyanogaster** (Duméril&Bibron, 1837) Lagartija de vientre azul.

Lagartija de tamaño mediano y de aspecto esbelto. La cola es levemente menor al doble de la longitud del cuerpo. Las extremidades y dedos son largos. La cabeza es triangular. Su coloración es sumamente variable. Se encuentra desde la Reserva Nacional Los Queules, en la Región del Maule, hasta Chiloé insular y continental, en la Región de Los Lagos, desde 0 a 1.200 msnm.

Habita bosques caducifolios y laurifolios; y pastizales cercanos. Propenso a microhábitats conforme sea su coloración; los individuos de tonos café se encuentran generalmente asociados a troncos y vegetación seca, y los de tonos verdes a vegetación fresca. Principalmente insectívora, aunque también consume algas en sectores costeros. Su reproducción es vivípara.

