

Actividad de Evaluación de Aprendizaje Esperado

NOMBRE DEL MÓDULO

Ensamblado y configuración de computadores y equipos terminales portátiles.

APRENDIZAJES ESPERADOS

2.3. Configura un sistema operativo monousuario, propietario o de libre distribución, en un computador o dispositivo personal, cumpliendo con los procedimientos de instalación y los estándares de calidad.

CRITERIOS DE EVALUACIÓN

2.3.2 Configura el sistema operativo según los requerimientos técnicos y del usuario y verifica la instalación y su correcta operación, aplicando métodos para la recuperación de fallas de funcionamiento.

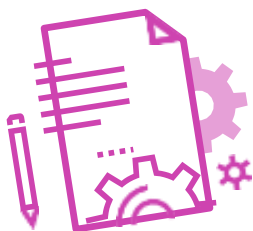
2.3.3 Realiza una actualización del sistema operativo a una versión posterior, manteniendo la integridad de la información y respetando las normas legales de utilización del software licenciado.

OBJETIVOS DE APRENDIZAJE GENÉRICOS

B - Leer y utilizar distintos tipos de textos relacionados con el trabajo, tales como especificaciones técnicas, normativas diversas, legislación laboral, así como noticias y artículos que enriquezcan su experiencia laboral.

- C** - Realizar las tareas de manera prolija, cumpliendo plazos establecidos y estándares de calidad, y buscando alternativas y soluciones cuando se presentan problemas pertinentes a las funciones desempeñadas.
- E** - Tratar con respeto a subordinados, superiores, colegas, clientes, personas con discapacidades, sin hacer distinciones de género, de clase social, de etnias u otras.
- K** - Prevenir situaciones de riesgo y enfermedades ocupacionales, evaluando las condiciones del entorno del trabajo y utilizando los elementos de protección personal según la normativa correspondiente.

Selección de cómo evaluar



DESCRIPCIÓN DE ACTIVIDAD DE EVALUACIÓN

- ▶ El o la docente da las indicaciones iniciales de la evaluación. En caso de no contar con equipos de escritorio con un sistema operativo anterior a Windows 10, solicitará la actualización y configuración en máquinas virtuales.
- ▶ Los y las estudiantes, individualmente actualizarán el sistema operativo y configurarán los parámetros indicados por el o la docente.
- ▶ Los y las estudiantes dispondrán de un tiempo adaptado a las necesidades de su contexto para realizar el upgrade y configuraciones del sistema operativo de acuerdo a las indicaciones entregadas por el o la docente, quien observará y evaluará mediante una rúbrica de evaluación.

INSTRUMENTO DE EVALUACIÓN

Rúbrica.



INDICADORES

- ▶ Actualización del sistema operativo a una versión posterior de acuerdo a las especificaciones técnicas del S.O.
- ▶ Personalización de parámetros de escritorio de acuerdo a los requerimientos del usuario.
- ▶ Configuración de parámetros la barra de tareas de acuerdo a los requerimientos del usuario.
- ▶ Configuración de parámetros de red de acuerdo a los requerimientos del usuario.
- ▶ Creación de usuario local de acuerdo a los requerimientos del usuario.
- ▶ Programación de tarea básica de acuerdo a los requerimientos del usuario, utilizando el asistente.
- ▶ Realización de la entrega de las capturas de pantalla que evidencian el cumplimiento de la actividad, siguiendo las instrucciones dadas.
- ▶ Realización de las tareas de manera prolija, cumpliendo dentro de los plazos establecidos.
- ▶ Trato a los y las demás con respeto.

Rúbrica de evaluación 100%

Puntaje total: 36 puntos

INDICADORES

- ❖ Actualización del sistema operativo a una versión posterior de acuerdo a las especificaciones técnicas del S.O.

Niveles de logro:

- ▶ **Excelente (cuatro puntos):** Realiza la actualización del sistema operativo a una versión posterior de manera correcta, siguiendo el proceso correcto indicado en clases.
- ▶ **Bueno (tres puntos):** Realiza la actualización del sistema operativo a una versión posterior de manera correcta, pero no sigue el proceso correcto indicado en clases.
- ▶ **Regular (dos puntos):** Realiza la actualización del sistema operativo a una versión posterior de manera incorrecta, no siguiendo el proceso correcto indicado en clases.
- ▶ **Debe mejorar (un punto):** No realiza la actualización del sistema operativo a una versión posterior.

- ❖ Personalización de parámetros de escritorio de acuerdo a los requerimientos del usuario.

Niveles de logro:

- ▶ **Excelente (cuatro puntos):** Personaliza las 3 configuraciones indicadas de manera correcta.
- ▶ **Bueno (tres puntos):** Personaliza las 2 configuraciones indicadas de manera correcta.
- ▶ **Regular (dos puntos):** Personaliza 1 configuración indicada de manera correcta.
- ▶ **Debe mejorar (un punto):** No personaliza ninguna configuración indicada.

- ❖ Configuración de parámetros de la barra de tareas de acuerdo a los requerimientos del usuario.

Niveles de logro:

- ▶ **Excelente (cuatro puntos):** Configura los 3 parámetros indicados de manera correcta.
- ▶ **Bueno (tres puntos):** Configura los 2 parámetros indicados de manera correcta.
- ▶ **Regular (dos puntos):** Configura 1 parámetro indicados de manera correcta.
- ▶ **Debe mejorar (un punto):** No configura ningún parámetro indicado.

- ❖ Configuración de parámetros de red de acuerdo a los requerimientos del usuario.

Niveles de logro:

- ▶ **Excelente (cuatro puntos):** Configura los 3 parámetros indicados de manera correcta.
- ▶ **Bueno (tres puntos):** Configura los 2 parámetros indicados de manera correcta.
- ▶ **Regular (dos puntos):** Configura 1 parámetro indicado de manera correcta.
- ▶ **Debe mejorar (un punto):** No configura ningún parámetro indicado.

- ❖ Creación de usuario local de acuerdo a los requerimientos del usuario.

Niveles de logro:

- ▶ **Excelente (cuatro puntos):** Crea el usuario y configura los 3 parámetros indicados de manera correcta.
- ▶ **Bueno (tres puntos):** Crea el usuario y configura 2 parámetros indicados de manera correcta.
- ▶ **Regular (dos puntos):** Crea el usuario y configura 1 parámetro indicado de manera correcta.
- ▶ **Debe mejorar (un punto):** No crea el usuario ni configura los parámetros indicados.

- ❖ Programación de tarea básica de acuerdo a los requerimientos del usuario utilizando el asistente.

Niveles de logro:

- ▶ **Excelente (cuatro puntos):** Programa la tarea configurando los 3 parámetros indicados de manera correcta.
 - ▶ **Bueno (tres puntos):** Programa la tarea configurando 2 parámetros indicados de manera correcta.
 - ▶ **Regular (dos puntos):** Programa la tarea configurando 1 parámetro indicado de manera correcta.
 - ▶ **Debe mejorar (un punto):** No programa la tarea ni configura los parámetros indicados.
- ❖ Realización de la entrega de las capturas de pantalla que evidencian el cumplimiento de la actividad, siguiendo las instrucciones dadas.

Niveles de logro:

- ▶ **Excelente (cuatro puntos):** Realiza la entrega de la totalidad de las capturas de pantalla que evidencian el cumplimiento de la actividad, siguiendo las instrucciones dadas de manera correcta.
- ▶ **Bueno (tres puntos):** Realiza la entrega de la totalidad de las capturas de pantalla que evidencian el cumplimiento de la actividad, pero no sigue las instrucciones dadas.
- ▶ **Regular (dos puntos):** No realiza la entrega de la totalidad de las capturas de pantalla que evidencian el cumplimiento de la actividad, pero sigue las instrucciones dadas.
- ▶ **Debe mejorar (un punto):** No realiza la entrega de la totalidad de las capturas de pantalla que evidencian el cumplimiento de la actividad y tampoco sigue las instrucciones dadas.

- ❖ Realización de las tareas de manera prolija, cumpliendo dentro de los plazos establecidos.

Niveles de logro:

- ▶ **Excelente (cuatro puntos):** Realiza las tareas de manera prolija, cumpliendo dentro de los plazos establecidos.
- ▶ **Bueno (tres puntos):** Realiza las tareas de manera prolija, pero no cumple dentro de los plazos establecidos.
- ▶ **Regular (dos puntos):** No realiza las tareas de manera prolija, pero cumple dentro de los plazos establecidos.
- ▶ **Debe mejorar (un punto):** No realiza las tareas de manera prolija y no cumple dentro de los plazos establecidos.

- ❖ Trato a los y las demás con

respeto. Niveles de logro:

- ▶ **Excelente (cuatro puntos):** Se comporta respetuosamente, según lo establecido en el contexto e indicaciones.
- ▶ **Bueno (tres puntos):** Se comporta respetuosamente, según lo establecido en el contexto e indicaciones, después que se le llama la atención en 1 oportunidad.
- ▶ **Regular (dos puntos):** Se comporta respetuosamente, según lo establecido en el contexto e instrucciones, después que se le llama la atención en 2 oportunidades.
- ▶ **Debe mejorar (un punto):** A pesar de llamarle la atención, no se comporta respetuosamente, según lo establecido en el contexto e indicaciones.