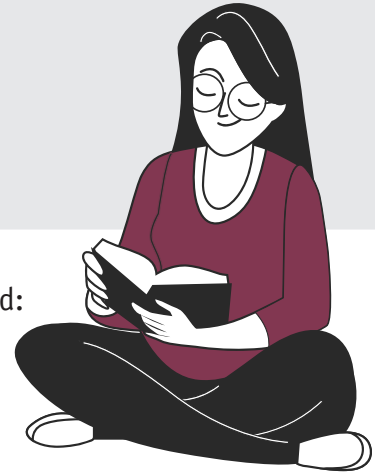


REVISEMOS

CUÁNTO APRENDIMOS

SISTEMA DE ENCENDIDO DEL MOTOR



Responde las siguientes preguntas considerando lo visto en la actividad:

1. ¿Cuántos tipos de sensores CKP son los más utilizados y cómo se diferencian?

2. ¿Qué tipo de señal entrega el sensor CKP del tipo Inductivo?



3. ¿Qué tipo de señal entrega el sensor CKP del tipo efecto Hall?

4. ¿A cuál de los sensores inductivo o efecto hall, se le puede medir frecuencia utilizando un multímetro?



¡MUY BIEN! AHORA PRACTIQUEMOS