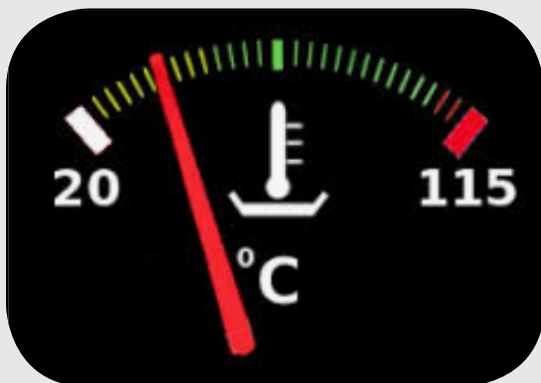




SISTEMA DE REFRIGERACIÓN

El Mantenimiento Correctivo al Sistema de Refrigeración se realiza cuando en el Sistema presenta fallas, como recalentamiento de motor, lo que puede traer consecuencias serias al motor, tales como gripamiento de algunos componentes acompañado de reparaciones de un alto costo.

Para avisar al Conductor la temperatura que registra el Sistema de Refrigeración, en el Panel de Instrumentos existen íconos o marcadores de temperatura de Refrigerante de motor.





SISTEMA DE REFRIGERACIÓN

El Mantenimiento Correctivo al Sistema de Refrigeración se realiza cuando en el Sistema presenta fallas, como recalentamiento de motor, lo que puede traer consecuencias serias al motor, tales como gripamiento de algunos componentes acompañado de reparaciones de un alto costo.

Para avisar al Conductor la temperatura que registra el Sistema de Refrigeración, en el Panel de Instrumentos existen íconos o marcadores de temperatura de Refrigerante de motor.

