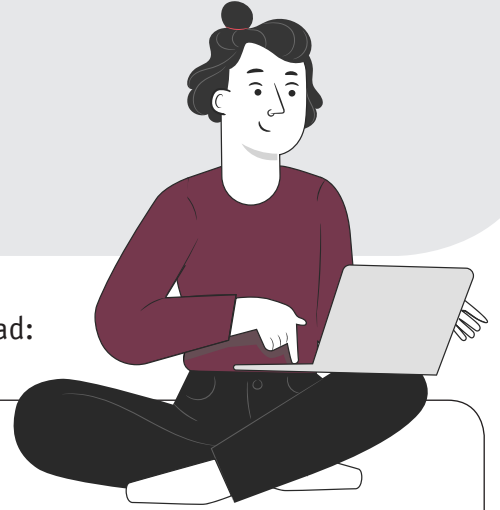


REVISEMOS

CUÁNTO APRENDIMOS

UNIDADES DE TORQUE Y MEDICIÓN EN EL AJUSTE DEL MOTOR



Responde las siguientes preguntas considerando lo visto en la actividad:

¿Qué es el torque?

¿En qué unidades podemos medir el torque?

¿Por qué es importante considerar los torques que indica el manual de fabricante?

¿Cómo se transforma de newton a libra, y viceversa?



¡MUY BIEN! AHORA PRACTIQUEMOS

