

Actividad de Evaluación de Aprendizaje Esperado

NOMBRE DEL MÓDULO

Instalación de redes telefónicas convergentes

APRENDIZAJES ESPERADOS

7.4 Comprueba el funcionamiento y puesta en marcha de un sistema telefónico IP, según especificaciones técnicas y los requerimientos del proyecto.

CRITERIOS DE EVALUACIÓN

7.4.1 Chequea el estado de la instalación de cableado estructurado, los equipos de telefonía IP, de acuerdo con los protocolos establecidos.

7.4.2 Realiza pruebas de funcionamiento utilizando las herramientas de software, y evalúa la calidad del servicio de la red de telefonía IP, según los estándares de la industria.

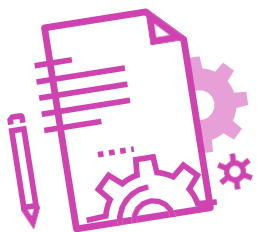
7.4.3 Elabora informes técnicos de la instalación y pruebas de funcionamiento de una red telefónica IP de acuerdo con protocolos establecidos y en formato normalizado.

OBJETIVOS DE APRENDIZAJE GENÉRICOS

- A** - Comunicarse oralmente y por escrito con claridad, utilizando registros de habla y de escritura pertinentes a la situación laboral y a la relación con los interlocutores.
- B** - Leer y utilizar distintos tipos de textos relacionados con el trabajo, tales como especificaciones técnicas, normativas diversas, legislación laboral, así como noticias y artículos que enriquezcan su experiencia laboral.

- C** - Realizar las tareas de manera prolija, cumpliendo plazos establecidos y estándares de calidad, y buscando alternativas y soluciones cuando se presentan problemas pertinentes a las funciones desempeñadas.
- H** - Manejar tecnologías de la información y comunicación para obtener y procesar información pertinente al trabajo, así como para comunicar resultados, instrucciones e ideas.

Selección de cómo evaluar



DESCRIPCIÓN DE ACTIVIDAD DE EVALUACIÓN

- ▶ El o la docente da las indicaciones iniciales de la evaluación: “Configurando Issabel con opciones avanzadas”.
- ▶ El o la docente describe los instrumentos de evaluación, aclarando dudas y respondiendo preguntas, así como atendiendo a sugerencias de los y las estudiantes.
- ▶ Los y las estudiantes revisan junto con el o la docente el equipamiento disponible para la actividad.
- ▶ Los y las estudiantes leen el caso comentando y clarificando posibles dudas.
- ▶ Los y las estudiantes resuelven el caso a través de la configuración requerida por el cliente.
- ▶ Los y las estudiantes documentan el proceso que han desarrollado, entregando un reporte en conjunto con la configuración de requerida.
- ▶ El o la docente observa y evalúa mediante una Rúbrica de evaluación.

INSTRUMENTO DE EVALUACIÓN:

Simulación de contextos laborales.



INDICADORES

- ▶ Configura funcionalidades de una Central Telefónica IP.
- ▶ Realiza pruebas de funcionamiento de una Central Telefónica IP.
- ▶ Genera un informe técnico de la configuración de una central Telefónica IP.
- ▶ Define y explica con claridad los conceptos según la actividad solicitada.
- ▶ Comunicación oral y/o por escrito con claridad, utilizando registros de habla y de escritura pertinentes a la situación laboral y a la relación con los interlocutores.
- ▶ Manejo de tecnologías de la información y la comunicación para comunicar resultados del proceso realizado.
- ▶ Trabajo eficaz en equipo, tratando con respeto a los y las integrantes.

Rúbrica de Evaluación

Puntaje máximo: 40 puntos

INDICADORES

- ❖ Configura las extensiones.

Niveles de logro:

- ▶ **Excelente (cuatro puntos):** Configura las 5 extensiones.
- ▶ **Bueno (tres puntos):** Configura 3 a 4 extensiones.
- ▶ **Regular (dos puntos):** Configura 2 extensiones.
- ▶ **Debe mejorar (un punto):** Configura 1 extensión.

- ❖ Configura el Buzón de Voz.

Niveles de logro:

- ▶ **Excelente (cuatro puntos):** Configura el Buzón de Voz en 5 extensiones.
- ▶ **Bueno (tres puntos):** Configura el Buzón de Voz en 3 o 4 extensiones.
- ▶ **Regular (dos puntos):** Configura el Buzón de Voz en 2 extensiones.
- ▶ **Debe mejorar (un punto):** Configura el Buzón de Voz en 1 extensión.

- ❖ Configura la Cola de Llamadas

Niveles de logro:

- ▶ **Excelente (cuatro puntos):** Configura la Cola de Llamadas en Issabel con los 2 parámetros solicitados.
- ▶ **Bueno (tres puntos):** Configura la Cola de Llamadas en Issabel con 1 de los 2 parámetros solicitados.
- ▶ **Regular (dos puntos):** Configura la Cola de Llamadas en Issabel pero cambia 1 de los valores solicitados.
- ▶ **Debe mejorar (un punto):** Configura la Cola de Llamadas en Issabel, pero cambia los 2 valores solicitados.

❖ Configura la Sala de Conferencias.

Niveles de logro:

- ▶ **Excelente (cuatro puntos):** Configura la Sala de Conferencias con los 2 parámetros solicitados.
- ▶ **Bueno (tres puntos):** Configura la Sala de Conferencias con los 1 de los 2 parámetros solicitados.
- ▶ **Regular (dos puntos):** Configura la Sala de Conferencias, pero cambia 1 de los valores solicitados.
- ▶ **Debe mejorar (un punto):** Configura la Sala de Conferencias, pero cambia los 2 valores solicitados.

❖ Características del Informe.

Niveles de logro:

- ▶ **Excelente (cuatro puntos):** Genera un informe técnico con las pruebas de configuración y funcionamiento en formato documento de texto.
- ▶ **Bueno (tres puntos):** Genera un informe técnico en formato documento de texto, pero algunas de las pruebas y/o funcionamiento no están correctas.
- ▶ **Regular (dos puntos):** Genera un informe técnico en formato documento de texto, pero más de la mitad de las pruebas y/o funcionamiento no están correctas.
- ▶ **Debe mejorar (un punto):** Genera un informe técnico en formato documento de texto ya sea las pruebas y/o no están correctas por completo.

❖ Pruebas de Funcionamiento Correctas.

Niveles de logro:

- ▶ **Excelente (cuatro puntos):** Realiza pruebas de funcionamiento con Software y con comando CLI en Asterisk.
- ▶ **Bueno (tres puntos):** Solo Realiza pruebas de funcionamiento con comando CLI en Asterisk.
- ▶ **Regular (dos puntos):** Solo Realiza pruebas de funcionamiento con Software.
- ▶ **Debe mejorar (un punto):** Realiza pruebas de funcionamiento con Software y /o las pruebas con comando CLI en Asterisk, pero están mal ejecutadas.



- ❖ Comunicación oral y/o por escrito con claridad, utilizando registros de habla y de escritura pertinentes a la situación laboral y a la relación con los interlocutores.

Niveles de logro:

- ▶ **Excelente (cuatro puntos):** Comunican oralmente y por escrito con claridad, utilizando vocabulario y volumen apropiado e incluyendo conceptos técnicos centrales en su exposición.
 - ▶ **Bueno (tres puntos):** Comunican oralmente y por escrito con claridad, utilizando vocabulario y volumen apropiado, pero no incluyen conceptos técnicos centrales en su exposición.
 - ▶ **Regular (dos puntos):** No comunican oralmente y por escrito con claridad, no utilizan vocabulario y volumen apropiado, pero sí incluyen conceptos técnicos centrales en su exposición.
 - ▶ **Debe mejorar (un punto):** No comunican oralmente y por escrito con claridad, no utilizan vocabulario y volumen adecuado, ni incluyen conceptos técnicos centrales.
-
- ❖ Lectura y utilización de distintos tipos de textos relacionados con el trabajo, tales como especificaciones técnicas y normativas diversas.

Niveles de logro:

- ▶ **Excelente (cuatro puntos):** Leen y utilizan textos relacionados con el trabajo enriqueciendo la actividad y experiencia laboral.
- ▶ **Bueno (tres puntos):** Leen y utilizan textos relacionados con el trabajo, pero no todas las lecturas aportan a la actividad y experiencia laboral.
- ▶ **Regular (dos puntos):** Leen texto relacionados con el trabajo, pero no utilizan lo leído en la actividad y experiencia laboral.
- ▶ **Debe mejorar (un punto):** Leen textos, pero no se relaciona en su totalidad con la actividad y experiencia laboral.



- ❖ Realización de las tareas de manera prolija, cumpliendo dentro de los plazos establecidos.

Niveles de logro:

- ▶ **Excelente (cuatro puntos):** Realiza las tareas de manera prolija, cumpliendo dentro de los plazos establecidos.
- ▶ **Bueno (tres puntos):** Realiza las tareas de manera prolija, pero no cumple dentro de los plazos establecidos.
- ▶ **Regular (dos puntos):** Realiza las tareas de manera prolija, pero cumple dentro de los plazos establecidos.
- ▶ **Debe mejorar (un punto):** No realiza las tareas de manera prolija, pero cumple con los plazos establecidos.

- ❖ Manejo de tecnologías de la información y la comunicación para comunicar resultados del proceso realizado.

Niveles de logro:

- ▶ **Excelente (cuatro puntos):** El equipo utiliza apoyos tecnológicos en la presentación de la actividad de evaluación, utilizando videos y las complementa con imágenes y esquemas para apoyar la presentación.
- ▶ **Bueno (tres puntos):** El equipo utiliza apoyos tecnológicos en la presentación de la actividad de evaluación, pero solo incluyen imágenes para apoyar la presentación.
- ▶ **Regular (dos puntos):** El equipo utiliza apoyos tecnológicos en la presentación de la actividad de evaluación, solo incluye texto, para apoyar la presentación.
- ▶ **Debe mejorar (un punto):** El equipo no utiliza apoyos tecnológicos en la presentación de la actividad de evaluación.

