

Actividad de Evaluación de Aprendizaje Esperado

NOMBRE DEL MÓDULO

Mantenimiento de circuitos electrónicos básicos.

APRENDIZAJES ESPERADOS

4.3 Desarrolla circuitos con internet de las cosas (IoT), para crear automatismos, evaluando distintos dispositivos electrónicos disponibles en el mercado, según proyecto y bajo estándares y normativas de seguridad vigentes.

CRITERIOS DE EVALUACIÓN

4.3.1 Selecciona los dispositivos y componentes electrónicos según el diagrama esquemático a montar, considerando manuales de especificaciones técnicas para componentes pasivos y activos. Cumpliendo estándares y normativas de seguridad vigente.

4.3.2 Realiza el montaje de componentes y equipos, aplicando técnicas de ensamblaje provisorio o permanente según el diagrama esquemático a montar, siguiendo las especificaciones técnicas, cumpliendo estándares y normativas de seguridad vigente.

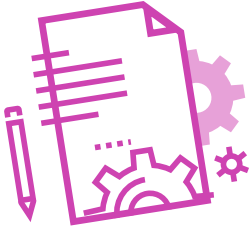
OBJETIVOS DE APRENDIZAJE GENÉRICOS

A - Comunicarse oralmente y por escrito con claridad, utilizando registros de habla y de escritura pertinentes a la situación laboral y a la relación con los interlocutores.

- B** - Leer y utilizar distintos tipos de textos relacionados con el trabajo, tales como especificaciones técnicas, normativas diversas, legislación laboral, así como noticias y artículos que enriquezcan su experiencia laboral.
- C** - Realizar las tareas de manera prolija, cumpliendo plazos establecidos y estándares de calidad, y buscando alternativas y soluciones cuando se presentan problemas pertinentes a las funciones desempeñadas.
- D** - Trabajar eficazmente en equipo, coordinando acciones con otros, in situ o a distancia, solicitando y prestando cooperación para el buen cumplimiento de sus tareas habituales o emergentes.
- E** - Tratar con respeto a subordinados, superiores, colegas, clientes, personas con discapacidades, sin hacer distinciones de género, de clase social, de etnias u otras.
- H** - Manejar tecnologías de la información y comunicación para obtener y procesar información pertinente al trabajo, así como para comunicar resultados, instrucciones e ideas.
- K** - Prevenir situaciones de riesgo y enfermedades ocupacionales, evaluando las condiciones del entorno del trabajo y utilizando los elementos de protección personal según la normativa correspondiente.



Selección de cómo evaluar



DESCRIPCIÓN DE ACTIVIDAD DE EVALUACIÓN

- ▶ El o la docente presenta la utilidad del aprendizaje visto y su aplicación a la vida cotidiana. Muestra la importancia de la Domótica y sus múltiples prestaciones en el hogar.
- ▶ Los y las estudiantes conforman grupos designados por el o la docente y trabajan colaborativamente en la guía asignada. Realizan la instalación del sistema de alarma automatizado y conexión de interruptor.
- ▶ Por último, el o la docente realiza preguntas dirigidas y resuelve dudas sobre la experiencia realizada.

INSTRUMENTO DE EVALUACIÓN

Rúbrica.



INDICADORES

- ▶ Utilización de Elementos de Protección Personal (EPP) y herramientas bajo normas técnicas.
- ▶ Configuración de la central domótica, el sensor inalámbrico y el interruptor inteligente.
- ▶ Funcionamiento del sistema.
- ▶ Reflexión de las preguntas planteadas.

INDICADORES OAG

- ▶ Realización de retroalimentaciones pertinentes y respetuosas a los equipos presentadores.
- ▶ Comunicación oral y/o por escrito con claridad, utilizando registros de habla y de escritura pertinentes a la situación laboral y a la relación con los interlocutores.



- ▶ Leer y utilizar distintos tipos de textos relacionados con el trabajo.
- ▶ Realización de las tareas de manera prolija, cumpliendo dentro de los plazos establecidos.
- ▶ Trabajo eficaz en equipo, tratando con respeto a los y las integrantes.
- ▶ Manejo de tecnologías de la información y comunicación.



Rúbrica de evaluación 75%

Puntaje total: 16 puntos

INDICADORES

- ❖ Utilización de Elementos de Protección Personal (EPP) y herramientas bajo normas técnicas.

Niveles de logro:

- ▶ **Excelente (cuatro puntos):** El equipo completo utiliza los elementos de protección personal pertinentes y las herramientas bajo normas técnicas.
- ▶ **Bueno (tres puntos):** El equipo completo utiliza los elementos de protección personal pertinentes, pero no utiliza las herramientas bajo normas técnicas.
- ▶ **Regular (dos puntos):** Solo algunos integrantes del equipo utilizan los elementos de protección personal pertinentes, aunque todos utilizan las herramientas bajo normas técnicas.
- ▶ **Debe mejorar (un punto):** Solo algunos integrantes del equipo utilizan los elementos de protección personal pertinentes y solo algunos utilizan las herramientas bajo normas técnicas o no utilizan EPP ni herramientas bajo normas técnicas.

- ❖ Configuración de la central domótica, el sensor inalámbrico y el interruptor inteligente.

Niveles de logro:

- ▶ **Excelente (cuatro puntos):** El equipo configura correctamente la central domótica, el sensor inalámbrico y el interruptor inteligente.
- ▶ **Bueno (tres puntos):** El equipo logra solo 2 de las configuraciones solicitadas.
- ▶ **Regular (dos puntos):** El equipo logra solo 1 de las configuraciones solicitadas.
- ▶ **Debe mejorar (un punto):** El equipo no logra las configuraciones solicitadas



❖ Funcionamiento del sistema.

Niveles de logro:

- ▶ **Excelente (cuatro puntos):** El equipo logra el adecuado funcionamiento del sistema y su testeó es positivo.
- ▶ **Bueno (tres puntos):** El equipo logra el funcionamiento del sistema, pero su testeó presenta algunas dificultades.
- ▶ **Regular (dos puntos):** El equipo logra el funcionamiento del sistema, pero con dificultades y el testeó presenta complicaciones.
- ▶ **Debe mejorar (un punto):** El equipo no logra que el sistema funcione.

❖ Reflexión de las preguntas planteadas.

Niveles de logro:

- ▶ **Excelente (cuatro puntos):** El equipo reflexiona en torno de las preguntas y responde desde los aciertos y las limitaciones.
- ▶ **Bueno (tres puntos):** El equipo responde reflexivamente a las preguntas, reconoce aciertos, pero omite las limitaciones.
- ▶ **Regular (dos puntos):** El equipo responde las preguntas.
- ▶ **Debe mejorar (un punto):** El equipo no responde las preguntas.



Rúbrica de evaluación OAG 25%

Puntaje total: 24 puntos

INDICADORES

- ❖ Realización de retroalimentaciones pertinentes y respetuosas a los equipos presentadores.

Niveles de logro:

- ▶ **Excelente (cuatro puntos):** El equipo realizó retroalimentaciones pertinentes y respetuosas a más de la mitad de todos los equipos presentadores.
- ▶ **Bueno (tres puntos):** El equipo realizó retroalimentaciones pertinentes y respetuosas a menos de la mitad de todos los equipos presentadores.
- ▶ **Regular (dos puntos):** El equipo realizó retroalimentaciones pertinentes, pero poco respetuosas a menos de la mitad de todos los equipos presentadores.
- ▶ **Debe mejorar (un punto):** El equipo no realizó retroalimentaciones a ninguno de los equipos presentadores, o estas no fueron pertinentes ni respetuosas.

- ❖ Comunicación oral y/o por escrito con claridad, utilizando registros de habla y de escritura pertinentes a la situación laboral y a la relación con los interlocutores.

Niveles de logro:

- ▶ **Excelente (cuatro puntos):** Comunican oralmente y por escrito con claridad, utilizando vocabulario y volumen apropiado e incluyendo conceptos técnicos centrales en su exposición.
- ▶ **Bueno (tres puntos):** Comunican oralmente y por escrito con claridad, utilizando vocabulario y volumen apropiado, pero no incluyen conceptos técnicos centrales en su exposición.
- ▶ **Regular (dos puntos):** No comunican oralmente y por escrito con claridad, no utilizan vocabulario y volumen apropiado, pero sí incluyen conceptos técnicos centrales en su exposición.
- ▶ **Debe mejorar (un punto):** No comunican oralmente y por escrito con claridad, no utilizan vocabulario y volumen adecuado, ni incluyen conceptos técnicos centrales.



- ❖ Lectura y utilización de distintos tipos de textos relacionados con el trabajo, tales como especificaciones técnicas, normativas diversas, legislación laboral, así como noticias y artículos que enriquezcan su experiencia laboral.

Niveles de logro:

- ▶ **Excelente (cuatro puntos):** Leen y utilizan textos relacionados con el trabajo enriqueciendo la actividad y experiencia laboral.
 - ▶ **Bueno (tres puntos):** Leen y utilizan textos relacionados con el trabajo, pero no todas las lecturas aportan a la actividad y experiencia laboral.
 - ▶ **Regular (dos puntos):** Leen texto relacionados con el trabajo, pero no utilizan lo leído en la actividad y experiencia laboral.
 - ▶ **Debe mejorar (un punto):** Leen textos, pero no se relaciona en su totalidad con la actividad y experiencia laboral.
-
- ❖ Realización de las tareas de manera prolija, cumpliendo dentro de los plazos establecidos.

Niveles de logro:

- ▶ **Excelente (cuatro puntos):** Realiza las tareas de manera prolija, cumpliendo dentro de los plazos establecidos.
- ▶ **Bueno (tres puntos):** Realiza las tareas de manera prolija, pero no cumple dentro de los plazos establecidos.
- ▶ **Regular (dos puntos):** No realiza las tareas de manera prolija, pero cumple dentro de los plazos establecidos.
- ▶ **Debe mejorar (un punto):** No realiza las tareas de manera prolija y no cumple dentro de los plazos establecidos.



- ❖ Trabajo eficaz en equipo, respetando las opiniones de los demás y cumpliendo los plazos establecidos.

Niveles de logro:

- ▶ **Excelente (cuatro puntos):** El equipo se comporta respetuosamente, según lo establecido en el contexto e indicaciones.
- ▶ **Bueno (tres puntos):** El equipo se comporta respetuosamente, según lo establecido en el contexto e instrucciones después que se les llama la atención en 1 oportunidad.
- ▶ **Regular (dos puntos):** El equipo se comporta respetuosamente, según lo establecido en el contexto e instrucciones, después que se les llama la atención en 2 oportunidades.
- ▶ **Debe mejorar (un punto):** El equipo que, a pesar de llamarles la atención, no se comportan respetuosamente, según lo establecido en el contexto e indicaciones.

- ❖ Manejo de tecnologías de la información y la comunicación para comunicar resultados del proceso realizado.

Niveles de logro:

- ▶ **Excelente (cuatro puntos):** El equipo combina 3 o más medios de representación tecnológica (recursos de ofimática, podcast, organizadores gráficos, imagen y/o video) para comunicar los resultados del proceso realizado.
- ▶ **Bueno (tres puntos):** El equipo combina 2 medios de representación tecnológica (recursos de ofimática, podcast, organizadores gráficos, imagen y/o video) para comunicar los resultados del proceso realizado.
- ▶ **Regular (dos puntos):** El equipo utiliza sólo 1 medio de representación tecnológica (recursos de ofimática, podcast, organizadores gráficos, imagen o video) para comunicar los resultados del proceso realizado.
- ▶ **Debe mejorar (un punto):** El equipo no utiliza medios de representación tecnológica (recursos de ofimática, podcast, organizadores gráficos, imagen o video) para comunicar los resultados del proceso realizado.

