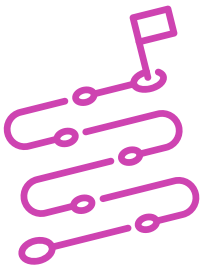


Actividad de Aprendizaje

Elaborar una tabla de clasificación de direcciones IP

¿Qué vamos a lograr con esta actividad de aprendizaje para llegar al Aprendizaje Esperado (AE)?

Elaborar una tabla de clasificación de las clases y subclases de direcciones IP de acuerdo a las características del tamaño de red.



INDICACIONES

1. Forma equipos de trabajo de acuerdo a las instrucciones del o la docente.
2. Procedan en forma ordenada, autónoma, reflexiva y colaborativamente con el desarrollo de la actividad.
3. Cumplan con los plazos establecidos y presenten los resultados.

ACTIVIDAD 1

Inicia un proceso de investigación a partir de las siguientes preguntas:
(Página de referencia: <https://www.es.paessler.com/it-explained/ip-address>
<https://forum.huawei.com/enterprise/es/clasificaci%C3%B3n-de-direcci%C3%B3n-ip-clases-a-b-c-d-y-e/thread/609336-100243>).

- a. ¿Cuáles son los rangos de direcciones IP de cada clase?
- b. ¿Existe algún rango de direcciones IP que se encuentre reservado dentro de las primeras 3 clases? ¿Para qué sirve?
- c. ¿Cuántas redes se pueden formar por cada rango de clasificación de direcciones IP?
- d. ¿Cuántos host se pueden formar por cada rango de clasificación de direcciones IP? Explique en detalle justificando sus resultados.

PRESENTEN INFORME CON RESPUESTAS PARA RETROALIMENTACIÓN FORMATIVA.

ACTIVIDAD 2

Desarrollen la tabla que a continuación se muestra con los resultados de la clasificación de clases y subclases de direcciones IP de la actividad anterior.

Clasificación	Rango de direcciones IP		Cantidad de redes por clase	Cantidad de host por clase	Aplicación
	Desde	Hasta			
Clase A					
Clase B					
Clase C					
Clase D					
Clase E					

PRESENTEN RESULTADOS PARA RETROALIMENTACIÓN FORMATIVA.