

Actividad de Evaluación de Aprendizaje Esperado

NOMBRE DEL MÓDULO

Mantenimiento y actualización de hardware en redes de área local.

APRENDIZAJES ESPERADOS

6.2 Realiza la mantención preventiva y/o actualización del hardware de los computadores personales y de equipos de comunicación, cumpliendo con la normativa, procedimientos y protocolos establecidos por el fabricante del computador y del hardware a actualizar.

CRITERIOS DE EVALUACIÓN

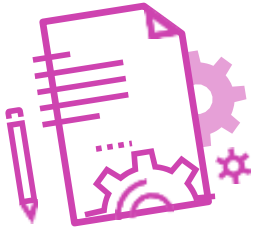
6.2.1 Verifica y registra parámetros de funcionamiento del computador personal en forma previa a la intervención para mantención y/o actualización del hardware.

OBJETIVOS DE APRENDIZAJE GENÉRICOS

- A** - Comunicarse oralmente y por escrito con claridad, utilizando registros de habla y de escritura pertinentes a la situación laboral y a la relación con los interlocutores.
- C** - Realiza las tareas de manera prolija, cumpliendo plazos establecidos y estándares de calidad, y buscando alternativas y soluciones cuando se presentan problemas pertinentes a las funciones desempeñadas.
- D** - Trabajar eficazmente en equipo, coordinando acciones con otra, in situ o a distancia, solicitando y prestando cooperación para el buen cumplimiento de sus tareas habituales o emergentes.

H - Manejar tecnologías de la información y comunicación para obtener y procesar información pertinente al trabajo, así como para comunicar resultados, instrucciones e ideas

Selección de cómo evaluar



DESCRIPCIÓN DE ACTIVIDAD DE EVALUACIÓN

- ▶ El o la docente explica la actividad de evaluación “Verificación y Registro de Benchmarks”.
- ▶ El o la docente presenta los instrumentos de evaluación.
- ▶ Los y las estudiantes forman pares de trabajo.
- ▶ Los y las estudiantes seleccionan programas para realizar benchmarks.
- ▶ Aplican los tres programas en un mismo PC.
- ▶ Elaboran informe en Excel, incluyendo los parámetros identificados por cada programa benchmark en su aplicación a hardware determinado por el o la docente.

INSTRUMENTO DE EVALUACIÓN

Rúbrica Informe Técnico

Rúbrica Objetivos Aprendizajes Genéricos



INDICADORES

Informe Técnico: 75%

- ▶ Identificación de 4 programas benchmark.
- ▶ Inclusión de resultados de análisis de hardware 1er programa benchmark.
- ▶ Inclusión de resultados de análisis de hardware 2do programa benchmark.
- ▶ Inclusión de resultados de análisis de hardware 3er programa benchmark.
- ▶ Inclusión de resultados de análisis de hardware 4to programa benchmark.

Objetivos Aprendizajes Genéricos: 25%

- ▶ Comunicación oral y escrita clara.
- ▶ Realización de tareas de prolija.
- ▶ Trabajo eficaz y respetuoso en equipo.
- ▶ Manejo de tecnologías de la información.

INFORME TÉCNICO

Rúbrica de Evaluación 75%

Puntaje máximo: 20 puntos

INDICADORES

- ❖ Identificación de 4 programas benchmark.

Niveles de logro:

- ▶ **Excelente (cuatro puntos):** Identificación 4 programas de benchmark.
- ▶ **Bueno (tres puntos):** Identificación 3 programas de benchmark.
- ▶ **Regular (dos puntos):** Identificación de 2 programas de benchmark.
- ▶ **Debe mejorar (un punto):** Identificación de 1 programa de benchmark.

- ❖ Inclusión de resultados de análisis de hardware de 1er programa de benchmark considerando: Status del PC, Procesador, Tarjeta Gráfica, Boot Drive, Memoria, versión OS.

Niveles de logro:

- ▶ **Excelente (cuatro puntos):** Inclusión del 100% de los resultados de análisis de hardware (Status del PC, Procesador, Tarjeta Gráfica, Boot Drive, Memoria, versión OS).
- ▶ **Bueno (tres puntos):** Inclusión del 75% de los resultados de análisis de hardware (Status del PC, Procesador, Tarjeta Gráfica, Boot Drive, Memoria, versión OS).
- ▶ **Regular (dos puntos):** Inclusión del 50% de los resultados de análisis de hardware (Status del PC, Procesador, Tarjeta Gráfica, Boot Drive, Memoria, versión OS).
- ▶ **Debe mejorar (un punto):** Inclusión de menos del 25% de los resultados de análisis de hardware (Status del PC, Procesador, Tarjeta Gráfica, Boot Drive, Memoria, versión OS).

- ❖ Inclusión de resultados de análisis de hardware de 2do programa de benchmark incluyendo: Status del PC, Procesador, Tarjeta Gráfica, Boot Drive, Memoria, versión OS.

Niveles de logro:

- ▶ **Excelente (cuatro puntos):** Inclusión del 100% de los resultados de análisis de hardware (Status del PC, Procesador, Tarjeta Gráfica, Boot Drive, Memoria, versión OS).
- ▶ **Bueno (tres puntos):** Inclusión del 75% de los resultados de análisis de hardware (Status del PC, Procesador, Tarjeta Gráfica, Boot Drive, Memoria, versión OS).
- ▶ **Regular (dos puntos):** Inclusión del 50% de los resultados de análisis de hardware (Status del PC, Procesador, Tarjeta Gráfica, Boot Drive, Memoria, versión OS).
- ▶ **Debe mejorar (un punto):** Inclusión de menos del 25% de los resultados de análisis de hardware (Status del PC, Procesador, Tarjeta Gráfica, Boot Drive, Memoria, versión OS).

- ❖ Inclusión de resultados de análisis de hardware de 3er programa de benchmark incluyendo: Status del PC, Procesador, Tarjeta Gráfica, Boot Drive, Memoria, versión OS.

Niveles de logro:

- ▶ **Excelente (cuatro puntos):** Inclusión del 100% de los resultados de análisis de hardware (Status del PC, Procesador, Tarjeta Gráfica, Boot Drive, Memoria, versión OS).
- ▶ **Bueno (tres puntos):** Inclusión del 75% de los resultados de análisis de hardware (Status del PC, Procesador, Tarjeta Gráfica, Boot Drive, Memoria, versión OS).
- ▶ **Regular (dos puntos):** Inclusión del 50% de los resultados de análisis de hardware (Status del PC, Procesador, Tarjeta Gráfica, Boot Drive, Memoria, versión OS).
- ▶ **Debe mejorar (un punto):** Inclusión de menos del 25% de los resultados de análisis de hardware (Status del PC, Procesador, Tarjeta Gráfica, Boot Drive, Memoria, versión OS).

- ❖ Inclusión de resultados de análisis de hardware de 4to programa de benchmark incluyendo: Status del PC, Procesador, Tarjeta Gráfica, Boot Drive, Memoria, versión OS.

Niveles de logro:

- ▶ **Excelente (cuatro puntos):** Inclusión del 100% de los resultados de análisis de hardware (Status del PC, Procesador, Tarjeta Gráfica, Boot Drive, Memoria, versión OS).
- ▶ **Bueno (tres puntos):** Inclusión del 75% de los resultados de análisis de hardware (Status del PC, Procesador, Tarjeta Gráfica, Boot Drive, Memoria, versión OS).
- ▶ **Regular (dos puntos):** Inclusión del 50% de los resultados de análisis de hardware (Status del PC, Procesador, Tarjeta Gráfica, Boot Drive, Memoria, versión OS).
- ▶ **Debe mejorar (un punto):** Inclusión de menos del 25% de los resultados de análisis de hardware (Status del PC, Procesador, Tarjeta Gráfica, Boot Drive, Memoria, versión OS).

Rúbrica de Evaluación OAG 25%

Puntaje máximo: 16 puntos

INDICADORES

- ❖ Comunicarse oralmente y por escrito con claridad, utilizando registros de habla y de escrituras pertinentes a la situación laboral y a la relación con los interlocutores.

Niveles de logro:

- ▶ **Excelente (cuatro puntos):** Utiliza registros de escritura pertinentes al reporte solicitado, incluyendo vocabulario propio del tema, tanto las ideas como las secciones guardan relación a lo largo del texto.
- ▶ **Bueno (tres puntos):** Utiliza registros de escritura pertinentes al reporte solicitado, en pocas ocasiones no incluye vocabulario propio del tema, y/ tanto las ideas y secciones no guardan relación a lo largo del texto.
- ▶ **Regular (dos puntos):** Utiliza registros de escritura pertinentes al reporte solicitado, en varias ocasiones no incluye vocabulario propio del tema, y/ tanto las ideas y secciones no guardan relación a lo largo del texto.
- ▶ **Debe mejorar (un punto):** Utiliza registros de escritura pertinentes al reporte solicitado, sin embargo, a menudo no incluye vocabulario propio del tema, y tanto las ideas y secciones no guardan relación a lo largo del texto.

- ❖ Realización de las tareas de manera prolija, cumpliendo dentro de los plazos establecidos.

Niveles de logro:

- ▶ **Excelente (cuatro puntos):** Realiza las tareas de manera prolija, cumpliendo dentro de los plazos establecidos.
- ▶ **Bueno (tres puntos):** Realiza las tareas de manera prolija, pero no cumple dentro de los plazos establecidos.
- ▶ **Regular (dos puntos):** No realiza las tareas de manera prolija, pero cumple dentro de los plazos establecidos.
- ▶ **Debe mejorar (un punto):** No realiza las tareas de manera prolija y no cumple dentro de los plazos establecidos.

- ❖ Trabajo eficaz en equipo, tratando con respeto a los y las integrantes.

Niveles de logro:

- ▶ **Excelente (cuatro puntos):** Equipo se comporta respetuosamente, según lo establecido en el contexto e indicaciones.
 - ▶ **Bueno (tres puntos):** Equipo se comporta respetuosamente, según lo establecido en el contexto e instrucciones después que se les llama la atención en 1 oportunidad.
 - ▶ **Regular (dos puntos):** Equipo se comporta respetuosamente, según lo establecido en el contexto e instrucciones, después que se les llama la atención en 2 oportunidades.
 - ▶ **Debe mejorar (un punto):** Equipo que, a pesar de llamarles la atención, no se comportan respetuosamente, según lo establecido en el contexto e indicaciones.
-
- ❖ Manejar tecnologías de la información y comunicación para obtener y procesar información pertinente al trabajo, así como para comunicar resultados, instrucciones e ideas.

Niveles de logro:

- ▶ **Excelente (cuatro puntos):** Usa tecnología de la información para comunicar resultados cubriendo el tópico en profundidad, incluyendo detalles y demostraciones pertinentes.
- ▶ **Bueno (tres puntos):** Usa tecnología de la información para comunicar resultados cubriendo el tópico en general, incluyendo detalles y demostraciones pertinentes.
- ▶ **Regular (dos puntos):** Usa tecnología de la información para comunicar resultados cubriendo el tópico en general, existiendo un par de errores en demostraciones.
- ▶ **Debe mejorar (un punto):** Usa tecnología de la información para comunicar resultados cubriendo el tópico en general, de manera insuficiente y con errores en demostraciones.