

Actividad de Evaluación de Aprendizaje Esperado

NOMBRE DEL MÓDULO

Instalación y explotación de software de aplicaciones productivas.

APRENDIZAJES ESPERADOS

3.1 Realiza configuraciones para conectar el software cliente que los usuarios utilizan para acceder a los servicios de intranet y extranet a servidores CLOUD, DNS, WEB, EMAIL, FTP, PROXY, entre otros, considerando los requerimientos técnicos, especificaciones y estándares de industria.

CRITERIOS DE EVALUACIÓN

3.1.4. Configura y activa servicios de una red, como correo, resolución de nombres, páginas web, FTP y escritorio remotos, de acuerdo a estándares de seguridad y pautas establecidas, trabajando eficazmente en equipo o coordinando acciones con otros, in situ o a distancia.

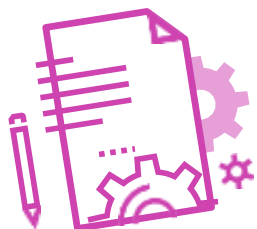
3.1.5. Elabora un informe técnico acerca de los procedimientos de configuración realizados y sus resultados, cumpliendo con los formatos establecidos y utilizando conceptos técnicos.

OBJETIVOS DE APRENDIZAJE GENÉRICOS

B - Leer y utilizar distintos tipos de textos relacionados con el trabajo, tales como especificaciones técnicas, normativas diversas, legislación laboral, así como noticias y artículos que enriquezcan su experiencia laboral.

- C** - Realizar las tareas de manera prolija, cumpliendo plazos establecidos y estándares de calidad, y buscando alternativas y soluciones cuando se presentan problemas pertinentes a las funciones desempeñadas.
- D** - Trabajar eficazmente en equipo, coordinando acciones con otros, in situ o a distancia, solicitando y prestando cooperación para el buen cumplimiento de sus tareas habituales o emergentes.

Selección de cómo evaluar



DESCRIPCIÓN DE ACTIVIDAD DE EVALUACIÓN

- ▶ El o la docente da las indicaciones iniciales de la evaluación: “Reporte configuración servicios de una red”. Esta actividad es la continuación de la actividad de aprendizaje.
- ▶ El o la docente describe los instrumentos de evaluación, aclarando dudas y respondiendo preguntas, así como atendiendo a sugerencias de los y las estudiantes.
- ▶ Los y las estudiantes revisan junto con el o la docente el equipamiento disponible para la actividad.
- ▶ Los y las estudiantes editan el reporte sobre la configuración y testeo de servicios de red.
- ▶ El o la docente observa y evalúa mediante una Rúbrica de evaluación.

INSTRUMENTO DE EVALUACIÓN

Pauta de cotejo y Rúbrica evaluación.



INDICADORES

Indicadores Pauta de Cotejo

- ▶ Configura y testa FTP.
- ▶ Configura y testea DNS.
- ▶ Configura y testea Servidor Web.
- ▶ Configuración y testea escritorio remoto.
- ▶ Configuración y testea correo.

Indicadores reporte

- ▶ Incluye captura de pantalla de configuración realizada en FTP, DNS, Servidor Web, Escritorio Remoto, Correo.
- ▶ Incluye captura de pantalla de testeo exitoso en FTP, DNS, Servidor Web, Escritorio Remoto, Correo.
- ▶ Incluye explicación breve de configuración y testeo en FTP, DNS, Servidor Web, Escritorio Remoto, Correo.

Indicadores OAG

- ▶ Lee y utiliza distintos tipos de textos relacionados con el trabajo, tales como especificaciones técnicas y normativas diversas.
- ▶ Realiza las tareas de manera prolija, cumpliendo dentro de los plazos establecidos
- ▶ Trabaja de manera eficaz en equipo, tratando con respeto a los y las integrantes.

Pauta Cotejo Configuración Servicios

Puntaje máximo: 10 puntos

Indicador	Logrado (1)	No logrado (0)	Observaciones
Configuración y testeo de FTP.			
Testeo de FTP.			
Configuración y testeo de DNS.			
Testeo de DNS.			
Configuración y testeo de Servidor Web.			
Testeo de Servidor Web.			
Configuración escritorio remoto.			
Testeo escritorio remoto.			
Configuración Correo.			
Testeo Correo.			

Pauta Cotejo Reporte

Puntaje máximo: 20 puntos

Indicador	Logrado (1)	No logrado (0)
Incluye captura de pantalla de configuración de FTP.		
Incluye captura de pantalla de testeo exitoso de FTP.		
Incluye explicación breve de configuración de FTP.		
Incluye explicación breve de testeo exitoso de FTP.		
Incluye Captura de pantalla de configuración de DNS.		
Incluye captura de pantalla de testeo exitoso de DNS.		
Incluye explicación breve de configuración de DNS.		
Incluye explicación breve de testeo exitoso de DNS.		
Incluye Captura de pantalla de configuración de escritorio remoto.		
Incluye captura de pantalla de testeo exitoso de escritorio remoto.		
Incluye explicación breve de configuración de escritorio remoto.		
Incluye explicación breve de testeo exitoso de escritorio remoto.		
Incluye Captura de pantalla de configuración de servidor Web.		

Pauta Cotejo Reporte

Indicador	Logrado (1)	No logrado (0)
Incluye captura de pantalla de testeo exitoso de servidor Web.		
Incluye explicación breve de configuración de servidor Web.		
Incluye explicación breve de testeo exitoso de servidor Web.		
Incluye Captura de pantalla de configuración de correo.		
Incluye captura de pantalla de testeo exitoso de correo.		
Incluye explicación breve de configuración de correo.		
Incluye explicación breve de testeo exitoso de correo.		

Evaluación OAG

Puntaje máximo: 12 puntos

INDICADORES

- ❖ Lectura y utilización de distintos tipos de textos relacionados con el trabajo, tales como especificaciones técnicas y normativas diversas.

Niveles de logro:

- ▶ **Excelente (cuatro puntos):** Leen y utilizan textos relacionados con el trabajo enriqueciendo la actividad y experiencia laboral.
- ▶ **Bueno (tres puntos):** Leen y utilizan textos relacionados con el trabajo, pero no todas las lecturas aportan a la actividad y experiencia laboral.
- ▶ **Regular (dos puntos):** Leen texto relacionados con el trabajo, pero no utilizan lo leído en la actividad y experiencia laboral.
- ▶ **Debe mejorar (un punto):** Leen textos, pero no se relaciona en su totalidad con la actividad y experiencia laboral.

- ❖ Realización de las tareas de manera prolija, cumpliendo dentro de los plazos establecidos.

Niveles de logro:

- ▶ **Excelente (cuatro puntos):** Realiza las tareas de manera prolija, cumpliendo dentro de los plazos establecidos.
- ▶ **Bueno (tres puntos):** Realiza las tareas de manera prolija, pero no cumple dentro de los plazos establecidos.
- ▶ **Regular (dos puntos):** No realiza las tareas de manera prolija, pero cumple dentro de los plazos establecidos.
- ▶ **Debe mejorar (un punto):** No realiza las tareas de manera prolija y no cumple dentro de los plazos establecidos.

- ❖ Trabajo eficaz en equipo, tratando con respeto a los y las integrantes.

Niveles de logro:

- ▶ **Excelente (cuatro puntos):** Equipo se comporta respetuosamente, según lo establecido en el contexto e indicaciones.
- ▶ **Bueno (tres puntos):** Equipo se comporta respetuosamente, según lo establecido en el contexto e instrucciones después que se les llama la atención en 1 oportunidad
- ▶ **Regular (dos puntos):** Equipo se comporta respetuosamente, según lo establecido en el contexto e instrucciones, después que se les llama la atención en 2 oportunidades.
- ▶ **Debe mejorar (un punto):** Equipo que, a pesar de llamarles la atención, no se comportan respetuosamente, según lo establecido en el contexto e indicaciones.