

# Actividad de Evaluación de Aprendizaje Esperado

## NOMBRE DEL MÓDULO

Ensamblado y configuración de computadores y equipos terminales portátiles.

## APRENDIZAJES ESPERADOS

**2.1.** Manipula componentes de un computador o dispositivo personal, utilizando las herramientas adecuadas y cumpliendo con los estándares de calidad y los protocolos de seguridad establecidos.

## CRITERIOS DE EVALUACIÓN

**2.1.3.** Selecciona los componentes de hardware adecuados, de acuerdo a un requerimiento específico para el armado de un computador personal o dispositivo informático.

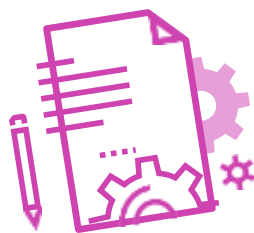
**2.1.5.** Manipula las herramientas adecuadas durante el proceso de montaje de componentes de un computador, manteniendo condiciones de orden y limpieza en el área de trabajo y realizando las actividades en plazos y condiciones preestablecidos.

**2.1.6.** Ensambla y desensambla componentes internos (procesador, placa madre, memorias, discos duros, unidades ópticas, zócalo de batería, pantalla, etc.) y externos de un computador o dispositivo personal (teclado, pantalla, mouse y/o periféricos), cumpliendo con los procedimientos de instalación, las normas de seguridad y depositando los residuos en contenedores apropiados.

## OBJETIVOS DE APRENDIZAJE GENÉRICOS

- B** - Leer y utilizar distintos tipos de textos relacionados con el trabajo, tales como especificaciones técnicas, normativas diversas, legislación laboral, así como noticias y artículos que enriquezcan su experiencia laboral.
- C** - Realizar las tareas de manera prolija, cumpliendo plazos establecidos y estándares de calidad, y buscando alternativas y soluciones cuando se presentan problemas pertinentes a las funciones desempeñadas.
- E** - Tratar con respeto a subordinados, superiores, colegas, clientes, personas con discapacidades, sin hacer distinciones de género, de clase social, de etnias u otras.
- I** - Utilizar eficientemente los insumos para los procesos productivos y disponer cuidadosamente los desechos, en una perspectiva de eficiencia energética y cuidado ambiental.
- K** - Prevenir situaciones de riesgo y enfermedades ocupacionales, evaluando las condiciones del entorno del trabajo y utilizando los elementos de protección personal según la normativa correspondiente.

# Selección de cómo evaluar



## DESCRIPCIÓN DE ACTIVIDAD DE EVALUACIÓN

---

- ▶ Previo a la clase, el o la docente decide si será quien revise que los computadores (PC de escritorio o notebook) funcionen en óptimas condiciones y los desarme, o le pedirá a los y las estudiantes que ellos mismos se encarguen de hacerlo.
- ▶ Cada docente deberá entregar las herramientas necesarias para realizar el armado del equipo y los elementos de protección personal, en conjunto con las indicaciones del proceso a realizar.
- ▶ Los y las estudiantes dispondrán de un tiempo adaptado a las necesidades de su contexto, para realizar el armado del equipo computacional de acuerdo a las indicaciones previas y deberán dejarlo encendido para comprobar que funciona de manera correcta.
- ▶ El o la docente observará todo el proceso de los y las estudiantes verificando que los aspectos claves del trabajo se cumplan evaluando mediante una rúbrica.

## INSTRUMENTO DE EVALUACIÓN

---

Rúbrica.



## INDICADORES

---

- ▶ Prevención de situaciones de riesgo para un trabajo seguro.
- ▶ Utilización adecuada de herramientas.
- ▶ Utilización adecuada de elementos antiestáticos.
- ▶ Proceso de armado y/o desarmado del equipo computacional y sus estándares de seguridad/normativas y descarte de residuos adecuado.
- ▶ Funcionamiento final correcto del equipo computacional.
- ▶ Realización de las tareas de manera prolija, cumpliendo dentro de los plazos establecidos.
- ▶ Trato a los demás con respeto.

# Rúbrica de evaluación 75%

Puntaje total: 20 puntos

## INDICADORES

---

- ❖ Prevención de situaciones de riesgo para un trabajo seguro.

Niveles de logro:

- ▶ **Excelente (cuatro puntos):** Aplica los 3 procedimientos de un trabajo seguro (Área de trabajo, vestimenta, accesorios).
- ▶ **Bueno (tres puntos):** Aplica 2 procedimientos de un trabajo seguro (Área de trabajo, vestimenta, accesorios).
- ▶ **Regular (dos puntos):** Aplica solo 1 procedimiento de un trabajo seguro (Área de trabajo, vestimenta, accesorios).
- ▶ **Debe mejorar (un punto):** No aplica ningún procedimiento de trabajo seguro (Área de trabajo, vestimenta, accesorios)..

- ❖ Utilización adecuada de herramientas.

Niveles de logro:

- ▶ **Excelente (cuatro puntos):** Utiliza las herramientas adecuadas según el proceso y las utiliza de forma correcta.
- ▶ **Bueno (tres puntos):** Utiliza las herramientas adecuadas según el proceso, pero no las utiliza de forma correcta.
- ▶ **Regular (dos puntos):** Utiliza solo algunas herramientas adecuadas según el proceso.
- ▶ **Debe mejorar (un punto):** No utiliza herramientas para el proceso de armado y/o desarmado.

- ❖ Utilización adecuada de elementos antiestáticos.

Niveles de logro:

- ▶ **Excelente (cuatro puntos):** Utiliza el kit antiestático, fijando ambos extremos de forma correcta.
  - ▶ **Bueno (tres puntos):** Utiliza el kit antiestático, pero no fija ambos extremos de forma correcta.
  - ▶ **Regular (dos puntos):** Utiliza el kit antiestático, pero no lo utiliza durante todo el proceso.
  - ▶ **Debe mejorar (un punto):** No utiliza el kit antiestático en ningún momento del proceso.
- 
- ❖ Proceso de armado y/o desarmado del equipo computacional y sus estándares de seguridad/normativas y descarte de residuos adecuado.

Niveles de logro:

- ▶ **Excelente (cuatro puntos):** Realiza el proceso de armado y/o desarmado del equipo cumpliendo con los estándares de seguridad (desconectar PC de la corriente, instalación cuidadosa de componentes, etc.) y descarte de residuos adecuado.
- ▶ **Bueno (tres puntos):** Realiza el proceso de armado y/o desarmado del equipo cumpliendo solo con algunos de los estándares de seguridad (desconectar PC de la corriente, instalación cuidadosa de componentes, etc.) y/o con el descarte de residuos adecuado.
- ▶ **Regular (dos puntos):** Realiza el proceso de armado y/o desarmado del equipo, pero no cumple con los estándares de seguridad (no desconecta el PC de la corriente, no es cuidadoso con la instalación de componentes, etc.) ni con el descarte de residuos adecuado.
- ▶ **Debe mejorar (un punto):** No realiza proceso de armado y/o desarmado del equipo.

- ❖ Funcionamiento final correcto del equipo computacional.

Niveles de logro:

- ▶ **Excelente (cuatro puntos):** Consigue que el equipo encienda y el sistema operativo arranque de forma correcta, sin dar error.
- ▶ **Bueno (tres puntos):** Consigue que el equipo encienda, pero el sistema operativo no arranca de forma correcta, dando error.
- ▶ **Regular (dos puntos):** Consigue que el equipo encienda y el sistema operativo arranque de forma correcta, pero alguno de los periféricos no funciona.
- ▶ **Debe mejorar (un punto):** No consigue que el equipo encienda.

# Rúbrica de evaluación 25%

Puntaje total: 8 puntos

## INDICADORES

---

- ❖ Realización de las tareas de manera prolija, cumpliendo dentro de los plazos establecidos.

Niveles de logro:

- ▶ **Excelente (cuatro puntos):** Realiza las tareas de manera prolija, cumpliendo los plazos establecidos.
- ▶ **Bueno (tres puntos):** Realiza las tareas de manera prolija, pero no cumple dentro de los plazos establecidos.
- ▶ **Regular (dos puntos):** No realiza las tareas de manera prolija, pero cumple dentro de los plazos establecidos.
- ▶ **Debe mejorar (un punto):** No realiza las tareas de manera prolija y no cumple dentro de los plazos establecidos.

- ❖ Trato a los demás con respeto.

Niveles de logro:

- ▶ **Excelente (cuatro puntos):** Se comporta respetuosamente, según lo establecido en el contexto e indicaciones.
- ▶ **Bueno (tres puntos):** Se comporta respetuosamente, según lo establecido en el contexto e indicaciones, después que se le llama la atención en 1 oportunidad.
- ▶ **Regular (dos puntos):** Se comporta respetuosamente, según lo establecido en el contexto e instrucciones, después que se le llama la atención en 2 oportunidades.
- ▶ **Debe mejorar (un punto):** A pesar de llamarle la atención, no se comporta respetuosamente, según lo establecido en el contexto e indicaciones.