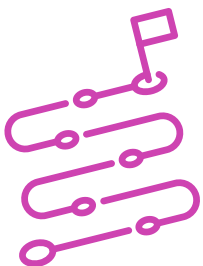


Actividad de Evaluación

Análisis del sistema operativo de red y conexión de equipos en una topología

¿Qué vamos a lograr con esta actividad de evaluación para llegar al Aprendizaje Esperado (AE)?

Reconocer diferentes niveles de configuración de un sistema operativo de red de dispositivos intermediarios y realizar una conexión de redes en una determinada topología.



INDICACIONES:

1. Mantengan los mismos equipos que trabajaron en la actividad de aprendizaje “Análisis del sistema operativo de red y conexión de equipos en una topología”.
2. Desarrollen una presentación, según el medio de representación tecnológico escogido (recursos de ofimática, organizadores gráficos, imagen o cápsula/video), con los resultados de solución de la evaluación de aprendizaje.
3. Procedan en forma ordenada, autónoma, reflexiva y colaborativamente con el desarrollo de la actividad.
4. Cumplan con los plazos establecidos y presenten los resultados.

EVALUACIÓN

Lean con atención el siguiente caso:

En una empresa de diseño gráfico, se necesitan dejar operativas 3 sucursales con internet para solucionar de una vez por todas los problemas de conectividad que han venido ocurriendo en forma reiterativa desde hace un par de semanas atrás.

Los requerimientos para el éxito del proyecto son los siguientes:

1- Conexiones de red en una topología:

Sucursal 1: Esta sucursal tiene cuatro pisos que se deben conectar, por lo tanto, se deberá tener un switch por piso y conectarlos a la misma red hasta llegar al router, de esta manera, conectar todos los equipos al mismo router.

Sucursal 2: Se necesita un switch para que la red LAN conecte la red de servidores y otro switch para que la red LAN conecte la red de los equipos terminales de la empresa, para que así cada LAN llegue en forma independiente al router.

Sucursal 3: Esta sucursal tiene tres pisos que se deben conectar, por lo tanto, se deberá tener un switch por piso y conectarlos a la misma red hasta llegar al router, de esta forma, conectar todos los equipos al mismo router.

Establecer conexión desde cada sucursal a un router central que será denominado **router de servicio de internet**, para tener interacción entre sucursales en la topología de red.

Guarden sus resultados, para ello, utilicen el programa de simulación **de redes que estará disponible en el computador de trabajo**.

PRESENTAR AVANCES PARA RETROALIMENTACIÓN.

2- Análisis del sistema operativo de un equipo intermediario:

- a. Analizar el sistema operativo de los dispositivos intermediarios requeridos en las situaciones anteriores, ingresando a cada uno de los modos de configuración, de acuerdo a las especificaciones técnicas del fabricante.

Ingren a cada modo de configuraciones y una vez dentro presionen la tecla (?) donde observarán los comandos que se pueden utilizar en ese tipo de modo de configuración. Para poder evidenciar esta tarea realicen una captura de pantalla donde se observe el detalle solicitado.

PRESENTAR AVANCES PARA RETROALIMENTACIÓN.

- 3-. Cada equipo presente el resultado de su trabajo combinando medios de representación tecnológica (recursos de ofimática, organizadores gráficos, imagen o cápsula/video).

**INSTRUMENTOS DE EVALUACIÓN**

Rúbrica.

Rúbrica de Evaluación 100%

Indicadores	Niveles de logro			
	Excelente (4)	Bueno (3)	Suficiente (2)	Debe mejorar (1)
Diseña la topología de una conexión de redes según los requerimientos del proyecto.	Diseña la topología de una conexión de redes entre el 75% y el 100% de los requerimientos del proyecto.	Diseña la topología de una conexión de redes entre el 50% y 74% de los requerimientos del proyecto.	Diseña la topología de una conexión de redes entre el 25% y el 49% de los requerimientos del proyecto.	Diseña la topología de una conexión de redes con menos del 25% de los requerimientos del proyecto.
Incorpora los dispositivos de red, según las características técnicas del proyecto.	Incorpora los dispositivos de red, entre el 75% y el 100% de las características técnicas del proyecto.	Incorpora los dispositivos de red, entre el 50% y 74% de las características técnicas del proyecto.	Incorpora los dispositivos de red, entre el 25% y el 49% de las características técnicas del proyecto.	Incorpora los dispositivos de red, con menos del 25% de las características técnicas del proyecto.
Analiza el sistema operativo de un dispositivo intermediario, según los criterios técnicos del fabricante.	Analiza el sistema operativo de un dispositivo intermediario, entre el 75% y el 100% de los criterios técnicos del fabricante.	Analiza el sistema operativo de un dispositivo intermediario, según el 75% de los criterios técnicos del fabricante.	Analiza el sistema operativo de un dispositivo intermediario, entre el 25% y el 49% de los criterios técnicos del fabricante.	Analiza el sistema operativo de un dispositivo intermediario, con menos del 25% de los criterios técnicos del fabricante.
Comunicación clara de los resultados, utilizando el lenguaje técnico requerido para la situación.	Comunica claramente los resultados, utilizando el lenguaje técnico requerido para la situación entre el 75% y el 100% de la presentación.	Comunica claramente los resultados utilizando el lenguaje técnico requerido para la situación entre el 50% y el 74% de la presentación.	Comunica vagamente los resultados, utilizando el lenguaje técnico requerido para la situación entre el 25% y el 49% de la presentación.	Comunica confusamente los resultados, utilizando el lenguaje técnico requerido para la situación en menos del 25% de la presentación.
Manejo de tecnologías de la información y la comunicación para comunicar resultados del proceso realizado.	El equipo combina 3 o más medios de representación tecnológica (recursos de ofimática, podcast, organizadores gráficos, imagen y/o video) para comunicar los resultados del proceso realizado.	El equipo combina 2 medios de representación tecnológica (recursos de ofimática, podcast, organizadores gráficos, imagen y/o video) para comunicar los resultados del proceso realizado.	El equipo utiliza sólo 1 medio de representación tecnológica (recursos de ofimática, podcast, organizadores gráficos, imagen o video) para comunicar los resultados del proceso realizado.	El equipo no utiliza medios de representación tecnológica (recursos de ofimática, podcast, organizadores gráficos, imagen o video) para comunicar los resultados del proceso realizado.



Rúbrica de Evaluación 100%

Indicadores	Niveles de logro 100%			
	Excelente (4)	Bueno (3)	Regular (2)	Debe mejorar (1)
Realización de tareas de manera prolija, cumpliendo plazos establecidos.	Realizan las tareas de manera prolija, cumpliendo plazos establecidos.	Realizan las tareas de manera prolija, pero no cumplen plazos establecidos.	No realizan las tareas de manera prolija, pero cumplen plazos establecidos.	No realizan las tareas de manera prolija y no cumplen plazos establecidos.
Trabajo eficaz en equipo, respetando a los demás, sus opiniones y cumpliendo los plazos establecidos.	Trabaja eficazmente en equipo, respetando a los demás, sus opiniones y cumpliendo los plazos establecidos entre el 75% y el 100% del desarrollo de la evaluación.	Trabaja eficazmente en equipo, respetando a los demás, sus opiniones y cumpliendo los plazos establecidos entre el 50% y 74% del desarrollo de la evaluación.	Trabaja eficazmente en equipo, respetando a los demás, sus opiniones y cumpliendo los plazos establecidos entre el 25% y el 49% del desarrollo de la evaluación.	Trabaja eficazmente en equipo, respetando a los demás, sus opiniones y cumpliendo los plazos establecidos en menos del 25% del desarrollo de la evaluación.
Puntaje máximo	28 puntos			