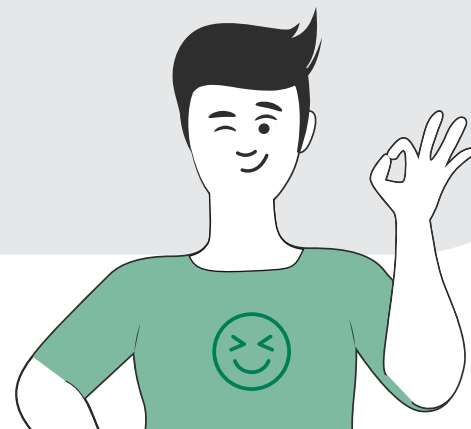


TICKET DE SALIDA

INTRODUCCIÓN AL MANTENIMIENTO Y NORMATIVA



NOMBRE ALUMNO _____

Responde las siguientes preguntas:

1. ¿Cómo explicaría qué es el mantenimiento eléctrico a un amigo?

2. ¿Por qué es necesario hacer un mantenimiento eléctrico?

3. ¿Cuáles son los tipos de falla que se pueden presentar?

4. ¿Cuáles son los tipos de mantenimiento eléctrico?

Responde las siguientes preguntas:

5. Nombre 2 ventajas y 2 desventajas para un mantenimiento correctivo.

6. Resume el aprendizaje logrado en una frase.

7. ¿Qué aspectos podría mejorar del trabajo en equipo?

HAZ FINALIZADO LA ACTIVIDAD. ¡NO OLVIDES ENTREGAR ESTE TICKET!

