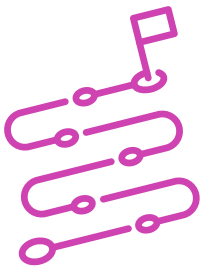


Actividad de Aprendizaje

Cuentas de usuario en red Local

¿Qué vamos a lograr con esta actividad de aprendizaje para llegar al Aprendizaje Esperado (AE)?

Gestionar y configurar cuentas, perfiles de usuarios y sus respectivos grupos en una red local.



INDICACIONES

1. Formen pares de trabajo.
2. En su computador:
3. Sigam e implementen demostración que el o la docente realiza sobre:
 - I. Creación de grupo “Administradores”.
 - II. Asignación de un usuario a grupo administradores.
 - III. Asignación de permisos como administrador.
 - IV. Creación de usuario “Invitado” incluyendo cambio de contraseña al inicio de sesión.
 - V. Asignación de permisos como invitado para solo leer documentos.
 - VI. Crear Grupo “Soporte”.
 - VII. Dar permiso a este grupo de Remote Access Service .

- VIII.** Creen un usuario llamado “soporte 1”.
 - IX.** Asignen usuario “soporte 1” a grupo “Soporte”.
 - X.** Asignen a usuario “soporte 1” disponibilidad de memoria central.
 - XI.** Eliminen el usuario “invitado”.
- 4.** Creen un documento breve y describan un plan para definir qué usuarios deberían ser administradores, invitados y soportes y qué permisos les otorgarían (a parte de lo visto en el ejercicio anterior).
 - 5.** Recuerda consultar al o la docente en cualquier momento de la actividad, en caso de que surjan dudas o preguntas durante el proceso de construcción de tus conocimientos.