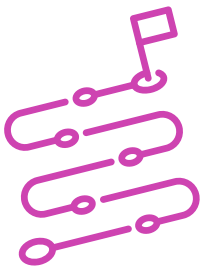


Actividad de Evaluación

Diseño de implementación de una conexión entre los tipos de redes y los dispositivos requeridos en una determinada topología

¿Qué vamos a lograr con esta actividad de evaluación para llegar al Aprendizaje Esperado (AE)?

Diseñar la implementación de una conexión entre los tipos de redes y los dispositivos requeridos en una determinada topología.



INDICACIONES

1. Formen equipos de trabajo, según instrucciones del o la docente.
2. Procedan en forma ordenada, autónoma, reflexiva y colaborativa con el desarrollo de la actividad.
3. Cumplan con los plazos de desarrollo de la actividad y la presentación de resultados.



ACTIVIDAD

1. Lee con atención la siguiente situación:

NETWORLD es una empresa que tiene dos sucursales y actualmente implementará una tercera sucursal, dentro de las cuales una de ella tiene los servidores de servicio de correo, web, impresoras y archivos, donde cada una cuenta con 5 PCS y 5 teléfonos IP.

2. A partir de estos datos, diseñen la implementación de un esquema de red que permita que las 3 sucursales queden conectadas con sus servidores y clientes, con un programa de simulación de redes como, por ejemplo, Cisco Packet Tracer u otro afín, localizado en el computador de trabajo.

Para ello, es necesario que tengan en cuenta los siguientes puntos:

- Identificar los **tipos de redes** a emplear, según especificaciones técnicas y requerimientos del proyecto.
 - Identificar los **dispositivos de red** compatibles para cada red, según especificaciones técnicas y requerimientos del proyecto.
 - Identificar el **tipo de topología** que se requiere para la actividad.
3. Al término de cada una de estas actividades, presentar un estado de avance para retroalimentación.
 4. Presenten el Diseño de implementación, combinando medios de representación tecnológica (recursos de ofimática, podcast, informe escrito, organizadores gráficos, imagen y/o video), argumentando con 6 o más criterios y estándares técnicos, la elección de cada uno de estos elementos.

Rúbrica de Evaluación 100%

Indicadores	Niveles de logro			
	Excelente (4)	Bueno (3)	Regular (2)	Debe mejorar (1)
Diseño de implementación de una conexión entre los tipos de redes y los dispositivos requeridos en una determinada topología.	Diseña la implementación de una conexión entre los tipos de redes y los dispositivos requeridos en una determinada topología con la elección adecuada de entre el 75% y el 100% de los elementos.	Diseña la implementación de una conexión entre los tipos de redes y los dispositivos requeridos en una determinada topología con la elección adecuada de entre el 50% y el 74% de los elementos.	Diseña la implementación de una conexión entre los tipos de redes y los dispositivos requeridos en una determinada topología con la elección adecuada de entre el 25% y el 49% de los elementos.	Diseña la implementación de una conexión entre los tipos de redes y los dispositivos requeridos en una determinada topología con la elección adecuada en menos del 25% de los elementos.
Argumentación con especificaciones técnicas y requerimientos del proyecto la elección de los tipos de redes que necesitan para realizar su topología.	Argumenta con 6 o más especificaciones técnicas y requerimientos del proyecto.	Argumenta con 4 o 5 especificaciones técnicas y requerimientos del proyecto.	Argumenta con 2 o 3 especificaciones técnicas y requerimientos del proyecto.	Argumenta con 1 especificación técnica y requerimiento del proyecto.
Argumentación con especificaciones técnicas y requerimientos del proyecto para la elección de los dispositivos de red que necesitan para realizar su topología.	Argumenta con 6 o más especificaciones técnicas y requerimientos del proyecto.	Argumenta con 4 o 5 especificaciones técnicas y requerimientos del proyecto.	Argumenta con 2 o 3 especificaciones técnicas y requerimientos del proyecto.	Argumenta con 1 especificación técnica y requerimiento del proyecto.
Argumentación con especificaciones técnicas y requerimientos del proyecto para la determinar la topología.	Argumenta con 6 o más especificaciones técnicas y requerimientos del proyecto.	Argumenta con 4 o 5 especificaciones técnicas y requerimientos del proyecto.	Argumenta con 2 o 3 especificaciones técnicas y requerimientos del proyecto.	Argumenta con 1 especificación técnica y requerimiento del proyecto.

Rúbrica de Evaluación 100%

Indicadores	Niveles de logro			
	Excelente (4)	Bueno (3)	Regular (2)	Debe mejorar (1)
Comunicación clara de los resultados, utilizando el lenguaje técnico requerido para la situación.	Comunica claramente los resultados, utilizando el lenguaje técnico requerido para la situación entre el 75% y el 100% de la presentación.	Comunica claramente los resultados utilizando el lenguaje técnico requerido para la situación entre el 50% y el 74% de la presentación.	Comunica vagamente los resultados, utilizando el lenguaje técnico requerido para la situación entre el 25% y el 49% de la presentación.	Comunica confusamente los resultados, utilizando el lenguaje técnico requerido para la situación en menos del 25% de la presentación.
Manejo de tecnologías de la información y la comunicación para comunicar resultados del proceso realizado.	El equipo combina 3 o más medios de representación tecnológica (recursos de ofimática, podcast, informe escrito, organizadores gráficos, imagen y/o video) para comunicar los resultados del proceso realizado.	El equipo combina 2 medios de representación tecnológica (recursos de ofimática, podcast, informe escrito, organizadores gráficos, imagen y/o video) para comunicar los resultados del proceso realizado.	El equipo utiliza sólo 1 medio de representación tecnológica (recursos de ofimática, podcast, informe escrito, organizadores gráficos, imagen o video) para comunicar los resultados del proceso realizado.	El equipo no utiliza medios de representación tecnológica (recursos de ofimática, podcast, informe escrito, organizadores gráficos, imagen o video) para comunicar los resultados del proceso realizado.
Trabajo eficaz en equipo, respetando a los demás, sus opiniones y cumpliendo los plazos establecidos.	Trabaja eficazmente en equipo, respetando a los demás, sus opiniones y cumpliendo los plazos establecidos entre el 75% y el 100% del desarrollo de la evaluación.	Trabaja eficazmente en equipo, respetando a los demás, sus opiniones y cumpliendo los plazos establecidos entre el 50% y el 74% del desarrollo de la evaluación.	Trabaja eficazmente en equipo, respetando a los demás, sus opiniones y cumpliendo los plazos establecidos entre el 25% y el 49% del desarrollo de la evaluación.	Trabaja eficazmente en equipo, respetando a los demás, sus opiniones y cumpliendo los plazos establecidos en menos del 25% del desarrollo de la evaluación.
Puntaje máximo	28 puntos			