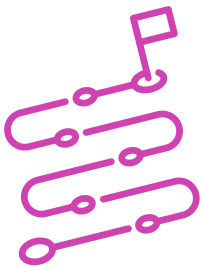


Actividad de Aprendizaje

Configuración de un cliente para acceso a servicios de red

¿Qué vamos a lograr con esta actividad de aprendizaje para llegar al Aprendizaje Esperado (AE)?

Configurar los elementos básicos de un cliente para acceder a servicios en una intranet.



INDICACIONES

1. Formen equipos de trabajo de 2 o 3 integrantes.
2. Escuchen atentamente las instrucciones entregadas por el o la docente.
3. Apoyándose en sus apuntes de clase e internet, con autonomía, investiguen y realicen las siguientes actividades:
 - ¿Cuáles son los parámetros de la red a la que deseo conectarme?
 - Indique los pasos a seguir para configurar el adaptador del cliente para conectarse a la intranet.
 - ¿Cómo puedo verificar la conectividad a nivel de red con otro equipo conectado a la misma red?
 - ¿Cómo puedo verificar el acceso a un servidor web mediante el uso de comandos?
 - ¿Cómo habilito en el firewall un puerto específico?

4. Tomen apuntes de los siguientes elementos (también puede apoyarse con capturas de pantalla):
 - a. Los parámetros de la red.
 - b. Los pasos a seguir para configurar los adaptadores de red.
 - c. Los comandos de red utilizados.
 - d. Los pasos a seguir para habilitar un puerto en el firewall.
 - e. Problemas presentados en la ejecución de la actividad.
5. Al finalizar, compartan sus dudas y preguntas con el grupo y el o la docente.

Recuerden consultar al o la docente en cualquier momento de la actividad, en caso que surjan dudas o preguntas durante el proceso de construcción de sus conocimientos.